
A square icon with the letters 'AI' inside, set against a background of glowing circuit lines and a hand typing on a keyboard.

AI

Från sjunkande svarsfrekvenser till datadrivna insikter

Eva Lagercrantz
Kvalitetstchef, Demoskop

- 
- Vi använde:
- Postala enkäter
 - Telefon med papper och penna
 - Personliga intervjuer

Det var dyrare och tog längre tid

Och allt under 60% svarsfrekvens var ett dåligt resultat

25 år har passerat



-80/-90-tal
Datorer



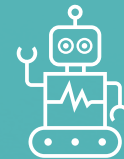
-00-tal
Internet



-10-tal
Mobila enheter



10-tal
Sociala medier

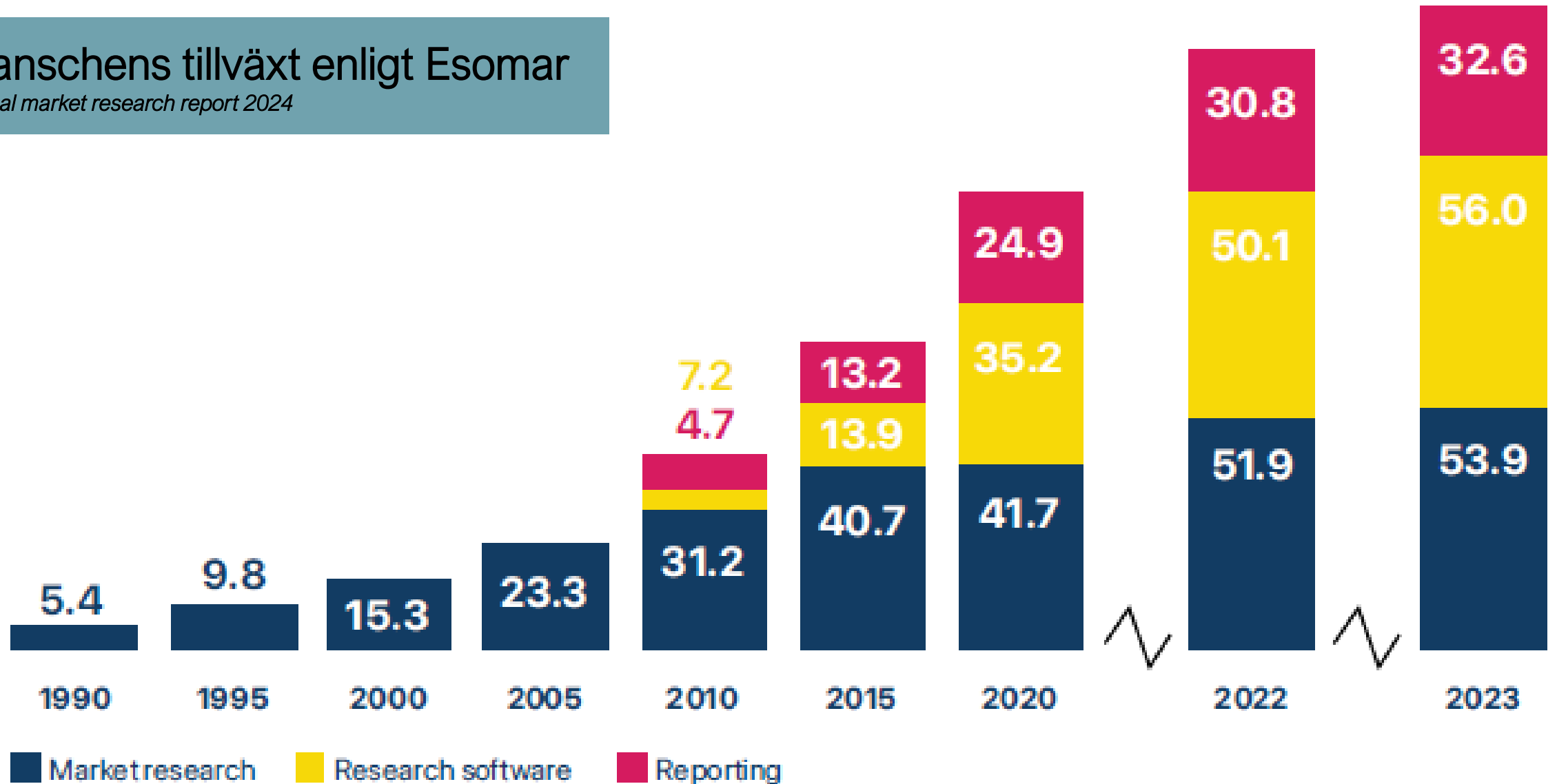


20-tal
AI

Size of the global insights industry (US\$ bn)

Branschens tillväxt enligt Esomar

**Global market research report 2024*





Branschens utveckling

Teknologisk revolution: Insamling, analys och presentation

Förändrade konsumentbeteenden:

- Enkättrötthet och integritet
- Personlig anpassning och omedelbar respons – what's in it for me?

Dataexplosion: Att navigera i ett överflöd av information från olika källor

- Big data och avancerad analys har blivit centrala

Etiska utmaningar:

- Ökad medvetenhet om dataintegritet och etik
- Från datainsamlare till att bli förvaltare av känslig information

Utmaningen med sjunkande svarsfrekvenser

Orsaker till sjunkande svarsfrekvenser:

- ✓ Ökad enkättrötthet
- ✓ Förändrade kommunikationsmönster
- ✓ Ökad oro för dataintegritet och personlig information
- ✓ Tidsbrist och ökad konkurrens om människors uppmärksamhet

Konsekvenser för datakvalitet och representativitet

- ✓ Ökad risk för bias i urvalet
- ✓ Utmaningar med att nå vissa demografiska grupper
- ✓ Behov av mer sofistikerade viktnings- och justeringsmetoder





Framväxten av nya insamlingsmetoder

- Onlineundersökningar/ sociala medier
 - transaktionsdata, sociala mediedata och sensordata
- Mobila undersökningar och appar:
 - Feedback i realtid
 - Geolokaliserade undersökningar
 - QR-koder och SMS
- Passiv datainsamling:
 - Användning av wearables och smarta enheter för beteendedata
- Big Data/Transaktionsdata :
 - Integration av
- Generativ AI och maskininlärning:
 - Automatiserad textanalys och sentimentanalys
 - Prediktiva modeller för att förutse beteenden och preferenser
 - Chatbots och virtuella assistenter
 - Syntetiska intervjuer

Framväxten av nya insamlingstekniker

Juji
Everyone faces some kind of challenges in their life. I'm wondering what's the biggest challenge you are facing?

Michelle
every challenge is a top challenge

Juji
Okay, just name one challenge of yours.

Michelle
My biggest challenge would be time - a lack of time so little time and so much to do

Juji
If I w
you c
task.

To start, provide an open-ended question & a participant response.

Example English

Research Question

What do you look for in a moisturiser?

Participant Answer

Something non-greasy

Generate Inca SmartProbe

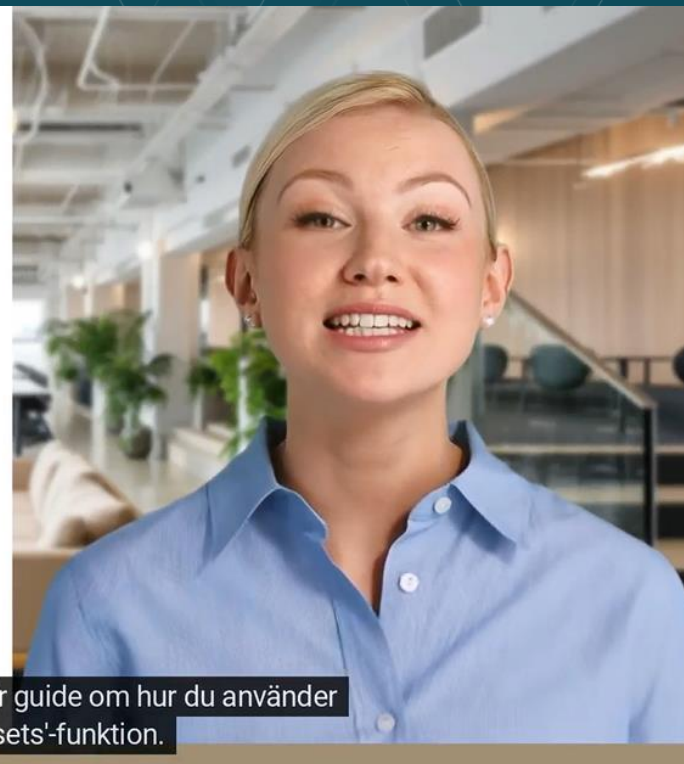
When you think of MAD Lions, what comes to your mind?

The tournament last year where they kicked ass

Yeah, they did really well! What do you think made them successful?

demoskop
STELLA

Använda Stella's Presets-funktion



Hej och välkommen till vår guide om hur du använder Stella's 'Presets'-funktion.



Utveckling inom statistisk analys

Utveckling av analysmetoder för nya datatyper:

- Textanalys och Natural Language Processing (NLP)
- Bildanalys och datorseende
- Analys av strömmande data i realtid

Integrering av olika datakällor:

- Användning av registerdata för att förbättra undersökningsdata

Prediktiv modellering:

- Maskininlärningsalgoritmer för kundsegmentering och churn-prediktion
- Tidserieanalys för prognoser och trendspårning



Statistisk analys i en föränderlig tid

Statistiska metoder för att kompensera för bias:

- Propensity score matching
- Multilevel regression och poststratifiering (MRP)
- Bayesianska metoder för små urval
- Imputeringsmetoder för hantering av bortfall
- Kalibrering och viktning
- Machine Learning-baserade metoder

Fraud detection:

- Tidsmätning
- Mönsterdetektering
- Analys av öppna svar
- Honeypot-tekniker
- Multivariata tekniker som klusteranalys

Framtidsutsikter för undersökningsbranschen

- ✓ Balansera traditionella metoder med nya tekniker
- ✓ Etiska överväganden
- ✓ Betydelsen av datadrivna insikter
- ✓ Nya roller för undersökare

Nya roller för undersökare

Från datainsamlare till strategiska rådgivare

- Utveckling av konsultativa färdigheter
- Integrering av insikter i beslutsprocesser

Datavisualisering och storytelling

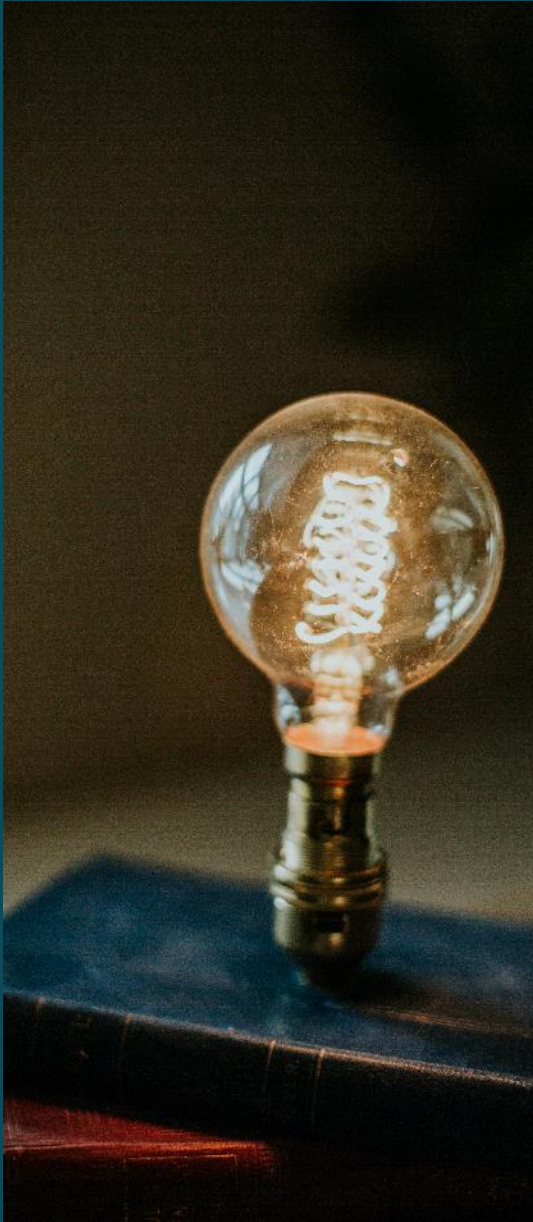
- Utveckling av avancerade visualiseringstekniker
- Kommunikationsfärdigheter

Tvärvetenskaplig kompetens

- Integration av olika discipliner
- Teknisk kompetens

Etik och integritet

- Navigering av etiska dilemman
- Regelefterlevnad och best practices



Fortsatt behov av mänsklig expertis trots ökad automatisering

- Balans mellan människa och maskin
- Kritiskt tänkande och kreativitet



Feedback
"Vad tycker du så här långt"

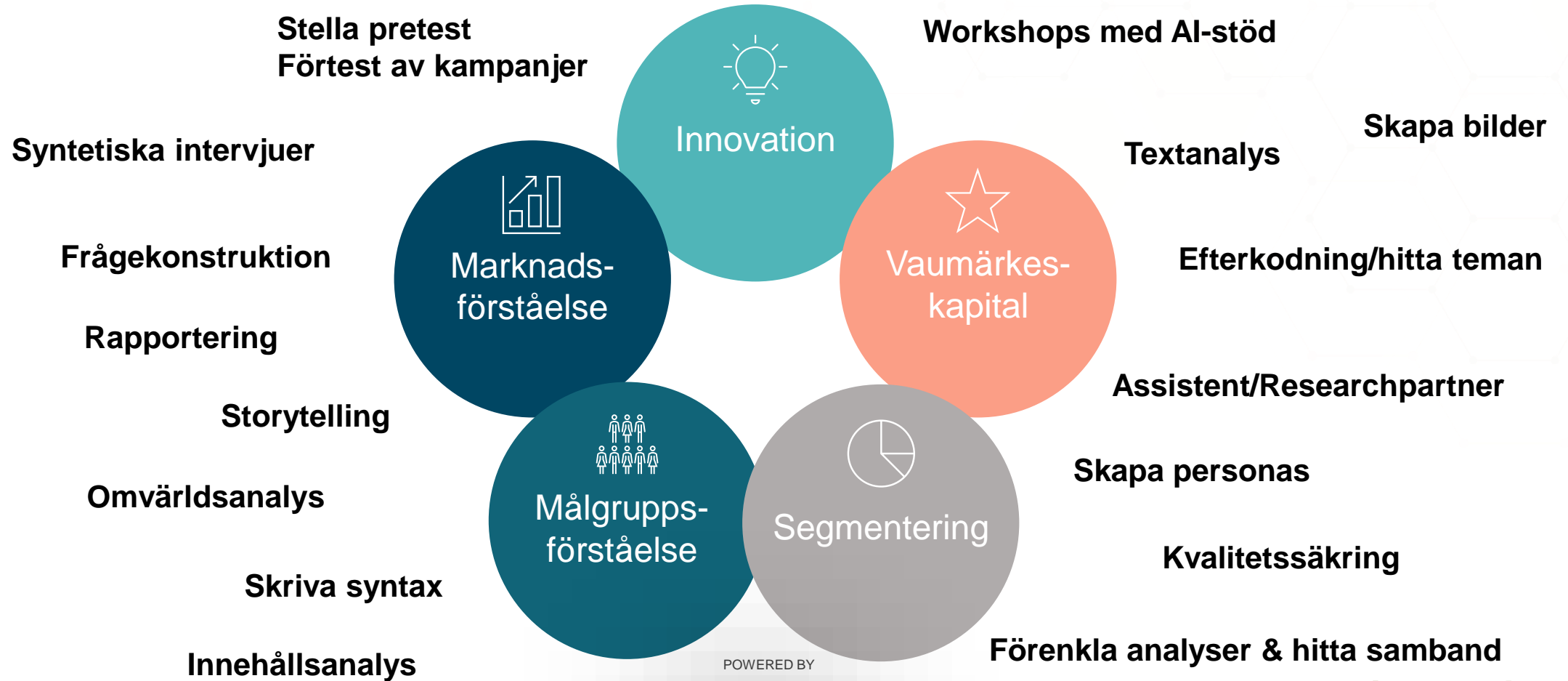
**HUMAN IN THE
LOOP**



Människan
Analyserar och kvalitetssäkrar

Interaktion
"Inte illa, men lite mer så här"

Exempel områden där AI har fått stor betydelse hos oss



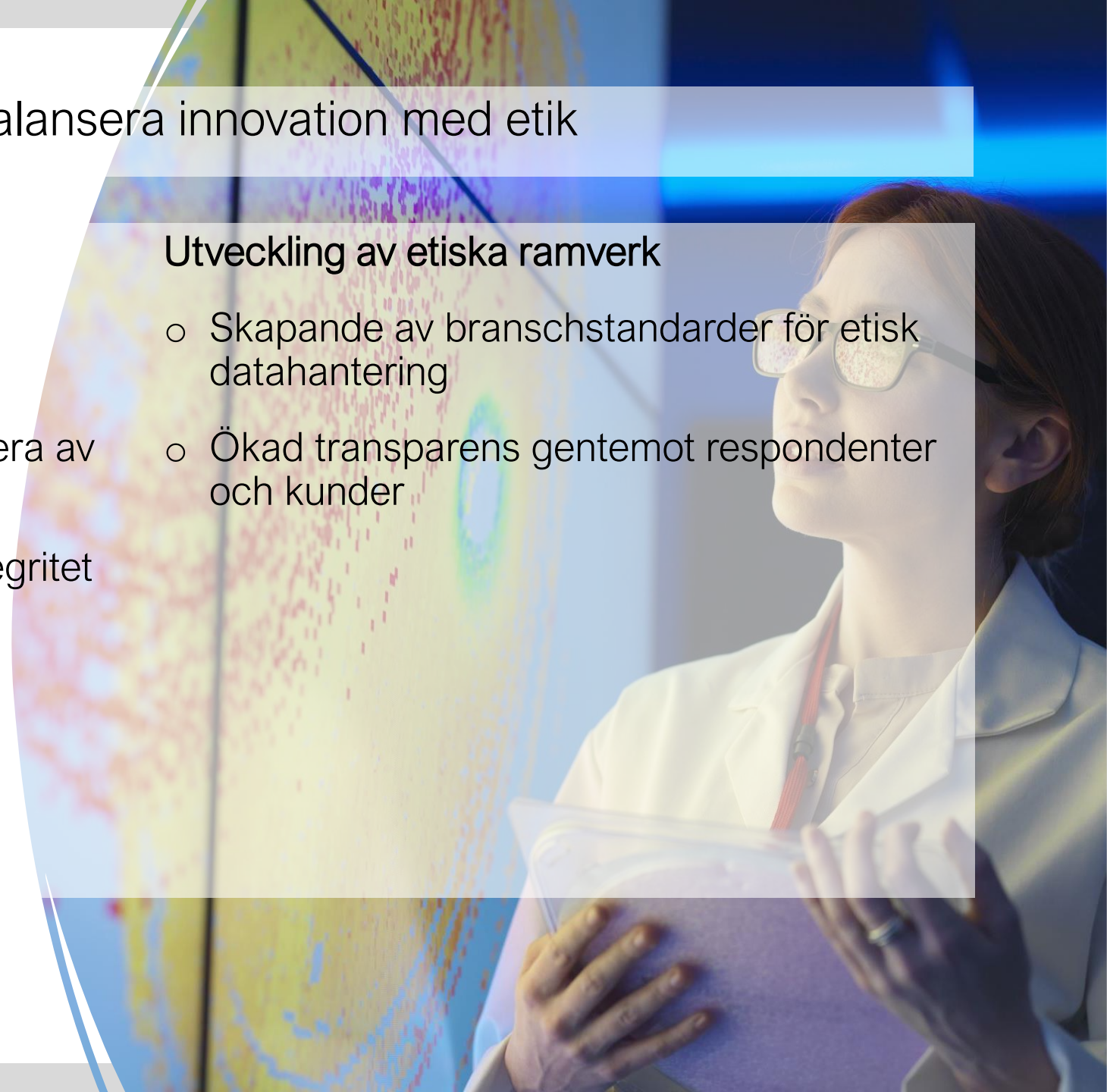
Vikten av att balansera innovation med etik

Etiska utmaningar med nya teknologier

- Hantering av bias i AI-drivna undersökningar och analyser
- Säkerställa informerat samtycke i en era av passiv datainsamling
- Balansera personanpassning och integritet i undersökningar

Utveckling av etiska ramverk

- Skapande av branschstandarder för etisk datahantering
- Ökad transparens gentemot respondenter och kunder



Vår roll har aldrig varit viktigare

NAVIGATÖR



- Kompass i ett hav av data
- Guidar beslutsfattare genom komplexa marknader och samhällstrender
- I dagens snabbföränderliga, datadrivna värld är vår roll viktigare än någonsin

BROBRYGGARE



- Översätter data till insikter som driver innovation och strategisk planering
- Hjälper organisationer att förstå inte bara vad som händer, utan också varför och vad det betyder för framtiden

SAMHÄLLSBAROMETER



- Fångar skiftningar i samhällsopinionen, konsumentbeteenden och kulturella trender
- Spelar en nyckelroll i att forma offentlig policy, företagsstrategier och samhällsutveckling

The background is a dark blue/black field with a fine grid of light-colored dots. On the right side, the dots are arranged in wavy, vertical lines that create a sense of depth and movement.

TACK!