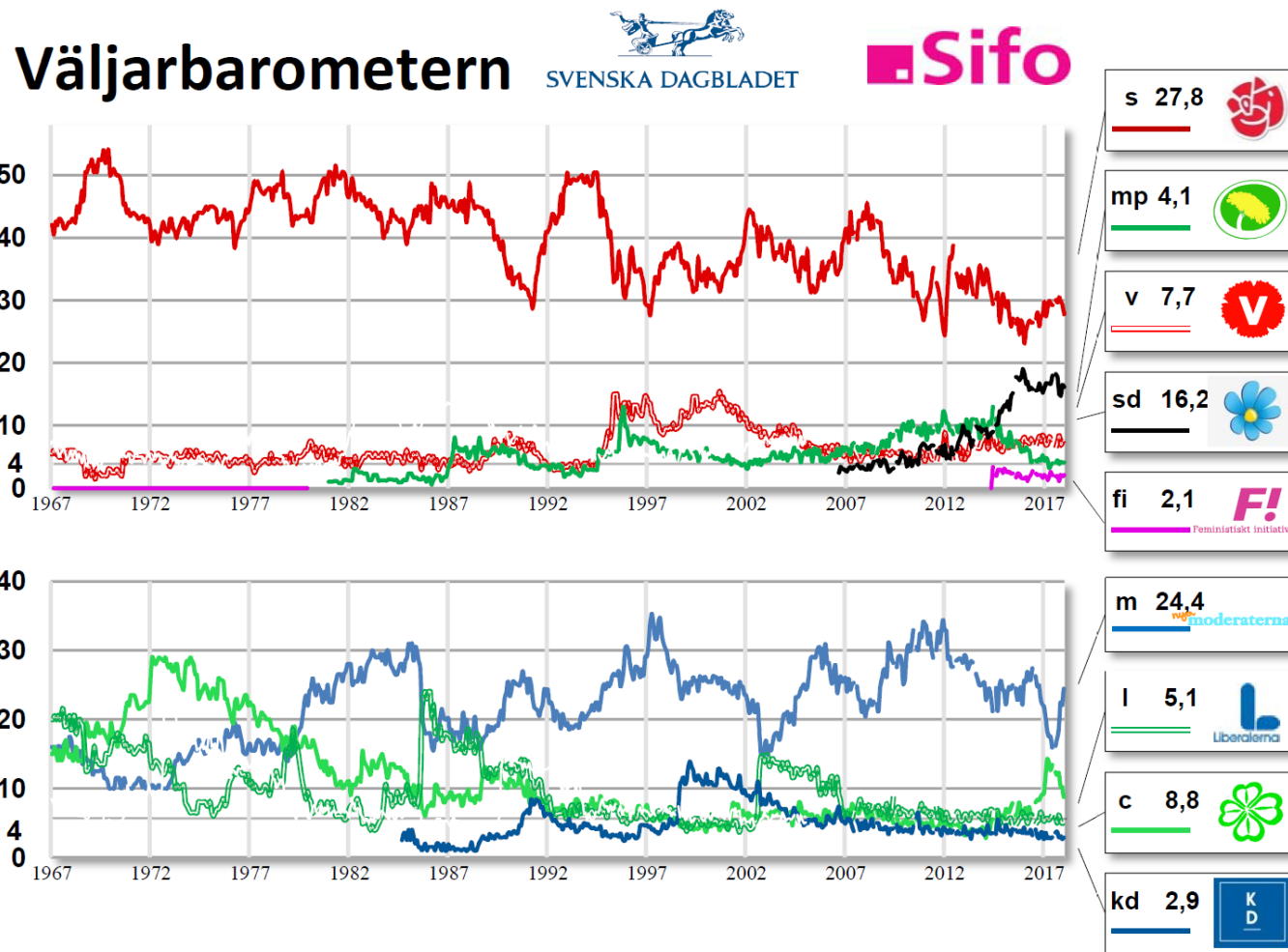
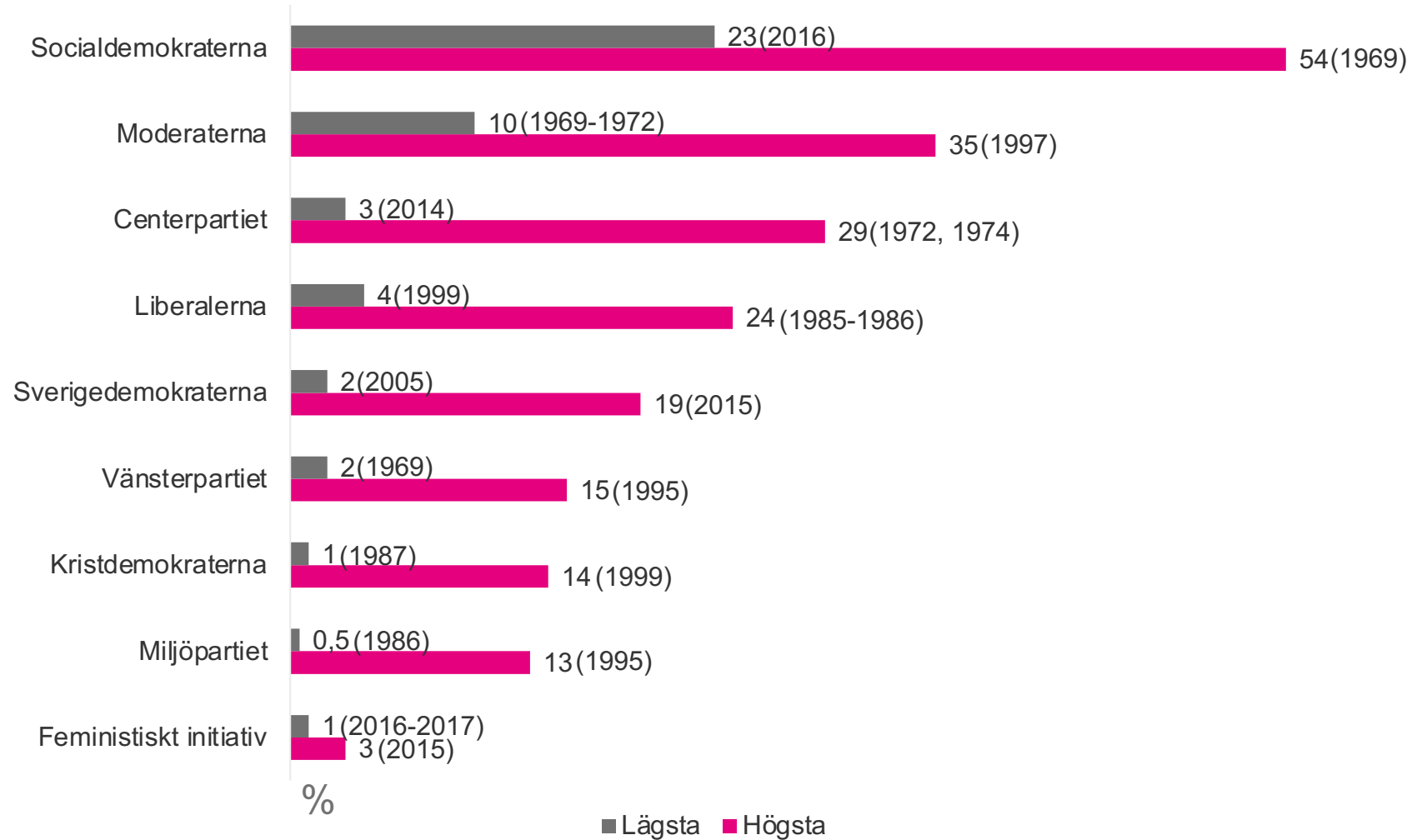


Väljarbarometern- Utveckling över tid



Partiernas högsta och lägsta värden sedan 1967



Väljarbarometerns insamlingsätt

Valprognos sista veckan (besök)

”Vilket parti kommer du att rösta på?”

Besöksintervjuer 1967 -1991 (maj)

- Urval gjordes i flera steg
- Först SIFO-regioner så att intervjuarna inte behövde åka så långt
- Och inom ramen för dessa regioner slumpmässiga urval cirka 1000 intervjuer.



Hantverk

Mycket av väljarbarometrar handlar om hantverk i olika delar

Rekrytering av
intervjuare

Intervjuarutbildning

Medlyssning

Dialerinställningar

När ringer man?

Var ligger
frågorna?

Omvärldens
utveckling

Telefonvanor

Webbvanor

Väljarbarometerns insamlingsätt

Telefon

Från och med valet **1985** (ensamt från augusti 1991 till maj 2017)

- 500-5000 intervjuer
- Då veckovisa mätningar tillkommer



Väljarbarometerens insamlingsätt

Webbintervjuer

- Från och med juni 2017 används också webbintervjuer i **10 procentig inblandning**
- Sveriges största - cirka 10 000 intervjuer per mätning



Slumpmässiga från och med juni 2017!

Tidsspann

- Vi har haft insamlingstider på en knapp månad fram till 1985 då vi i valrörelsen gjorde tre mätningar, inklusive valprognos.
- Därefter veckovisa mätningar i valrörelsen
- 1998 började vid dagliga mätningar
- 2004 kortar vi insamlingsperioden till **två veckor**.



Frågorna

Fram till juni 1991

- Vilket parti kommer du att rösta på i riksdagsvalet? (valprognoser)
- Vilket parti tycker du är bäst?
- Vilket parti kommer du att rösta på i det kommande riksdagsvalet?
- 1991 i augusti/september



Vilket parti kommer du att rösta på?)

Från 1991 efter valet

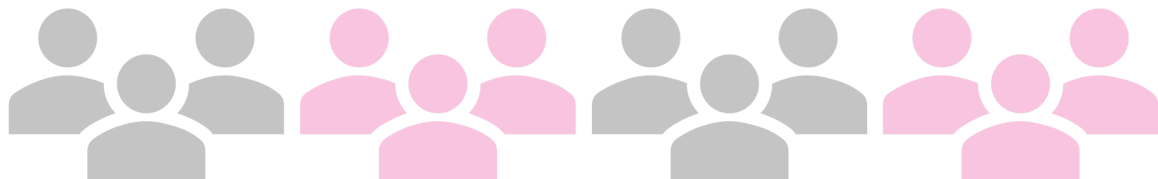
- Vilket parti skulle du rösta på i riksdagsvalet om det var val idag?
- Komplettera med lutar mot och minst dåligt

Dessutom, svensk medborgare plus
bakgrundsfrågor

Urvalen

- **Besök**
Från Befolkningsregister inom intervju punkterna
- **Telefon fast och mobil**
Slumpmässiga urval av fasta telefonnummer
roterade urval under 4 veckor
250 intervjuer per dag
- **Webb**
Slumpmässigt rekryterad webbpanel från telefon och postala intervjuer

Mobil är numera den vanligaste kontaktformen



Vägningar genom åren

- Demografi, kön/ålder
- Hushållsstorlek när det gällde fast telefoni (numera slopat)
- Vägning på arbetare/icke arbetare i olika åldersgrupper
- Parti i föregående val (procentuell vägning varierar eller har varit helt borta (85-88))

Ingen vägning på attitydfrågor
eller valdeltagande



Väljarbarometrar och opinionsundersökningar

Metodval styrs i stor utsträckning av ekonomi!

- En redaktion har små budgetar för opinionsundersökningar
- Ingen skulle idag betala för besöksintervjuer även om de skulle vara bäst (vilket de inte är idag)
- Fاسas telefon ut för att det blir för dyrt, eller för att det är svårare att nå personer?
- Hur mycket mer pengar skulle någon vara beredd att betala för att förbättra precisionen med säg 2 procent för ett parti?

