



SCB:s partisymptatiundersökning

Regina Vilkénas



facebook.com/statistiskacentralbyranscb



[@SCB_nyheter](https://twitter.com/SCB_nyheter)



[statistiska_centralbyran_scb](https://www.instagram.com/statistiska_centralbyran_scb)



www.linkedin.com/company/scb





Bakgrundsinformation

- Sedan år 1972 – 2 gånger per år
- Årligt anslag
- Population: svenska medborgare 18 år och äldre
- Svarsfrekvens: 50-55%
- Huvudsakliga mått: partival vid hypotetiskt riksdagsval och partisympati





Urval och insamling

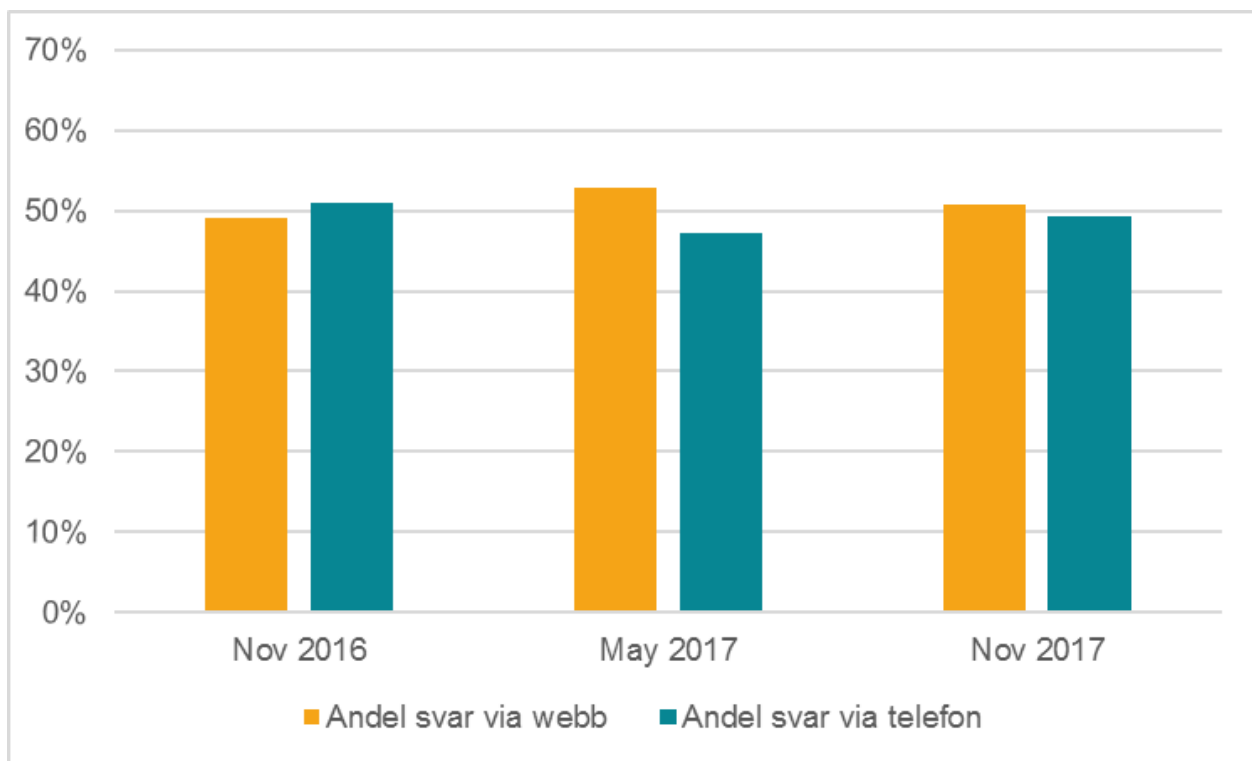
- Slumpmässigt urval
- Cirka 9 000 personer
- Paneler, deltagande i tre undersökningsomgångar

- Telefonintervjuer och webbenkät – mixed mode
- Inleder med webbenkät
- Öppna svarsalternativ





Fördelning av svar efter insamlingsmetod





Val idag

Viktning

- Valresultat från senaste riksdagsval i tio regioner
- Röstningssannolikhet





Undersökare av opinionen tampas med olika typer av osäkerhet

Undersökning om politisk opinion: vill jag vara med?



Val idag?
Skulle jag rösta?
Vad skulle jag rösta på?

Hur säker är jag på att jag skulle rösta på parti X?

Hmm, vad röstade jag på i senaste riksdagsvalet?





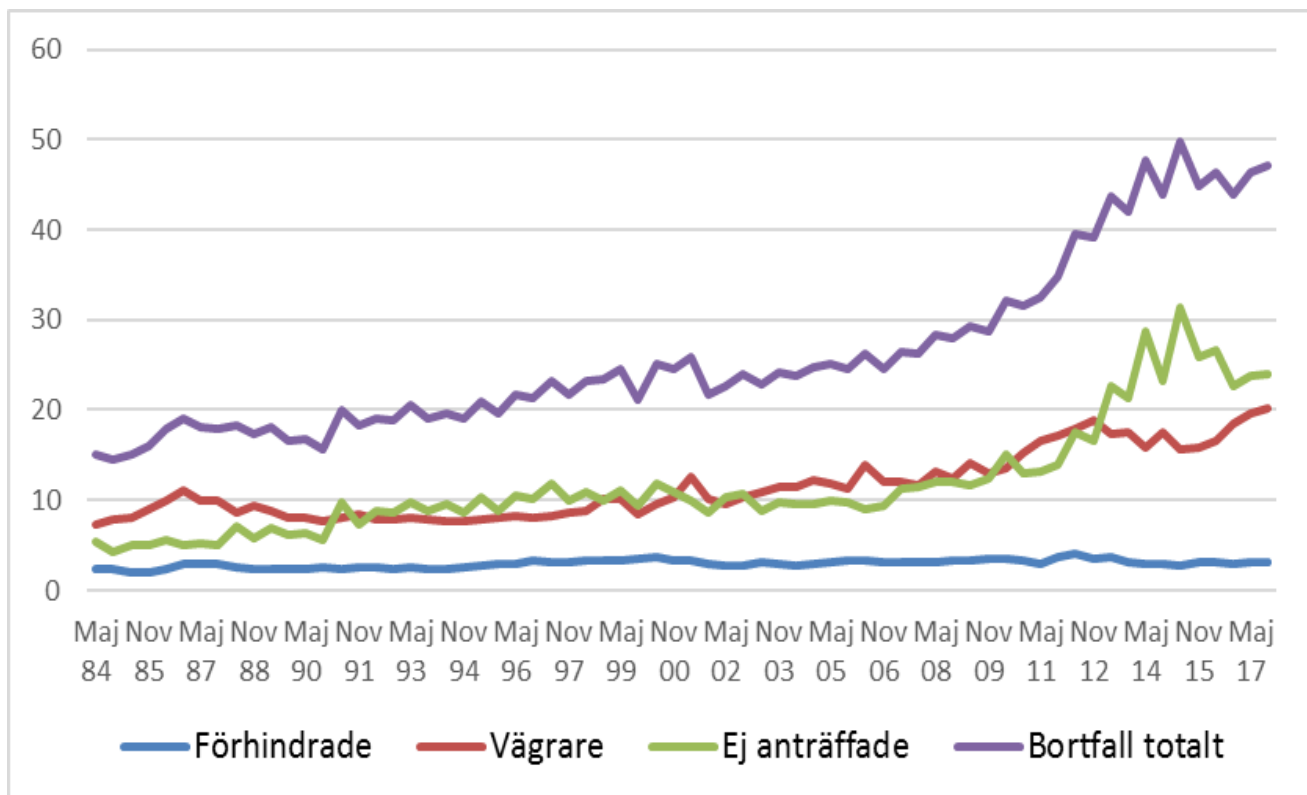
Uppföljning av kvalit 

- Svarsfrekvenser i olika grupper
- Uppf ljning av diverse m tt, exempelvis valhandlingsminne och konsistens i svar
- R-indicator
- Metodunders kning



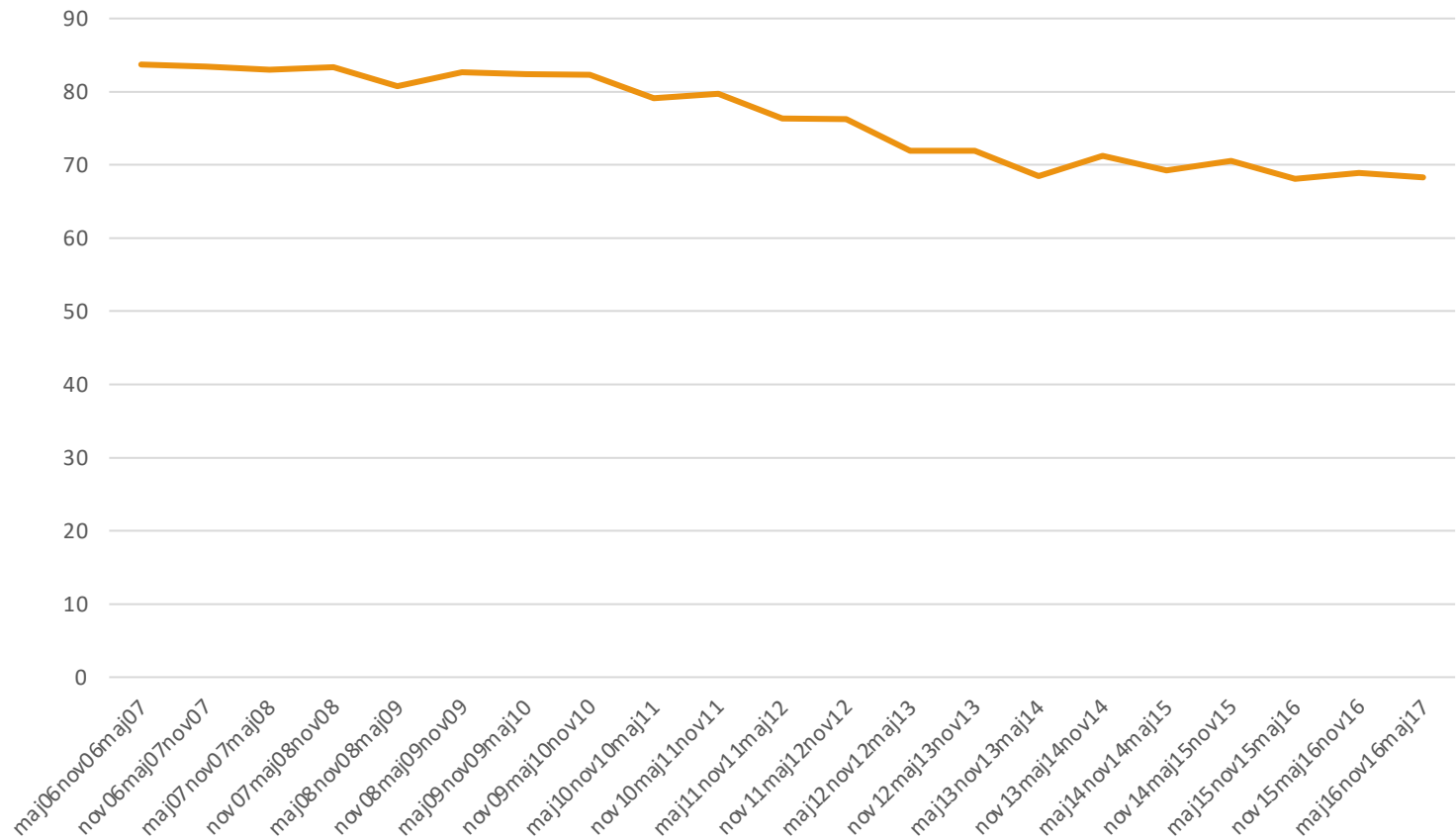


Bortfall, 1984-2017



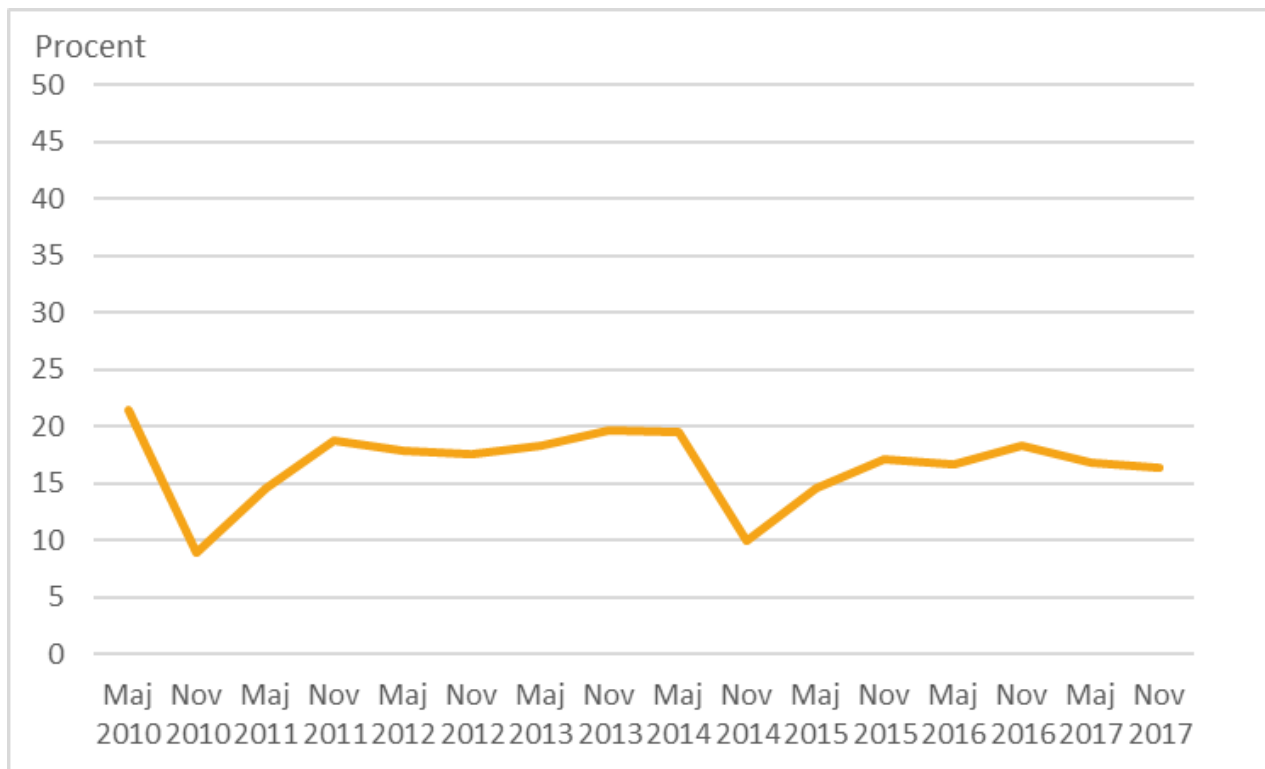


Intervju vid någon av de tre undersökningsomgångarna



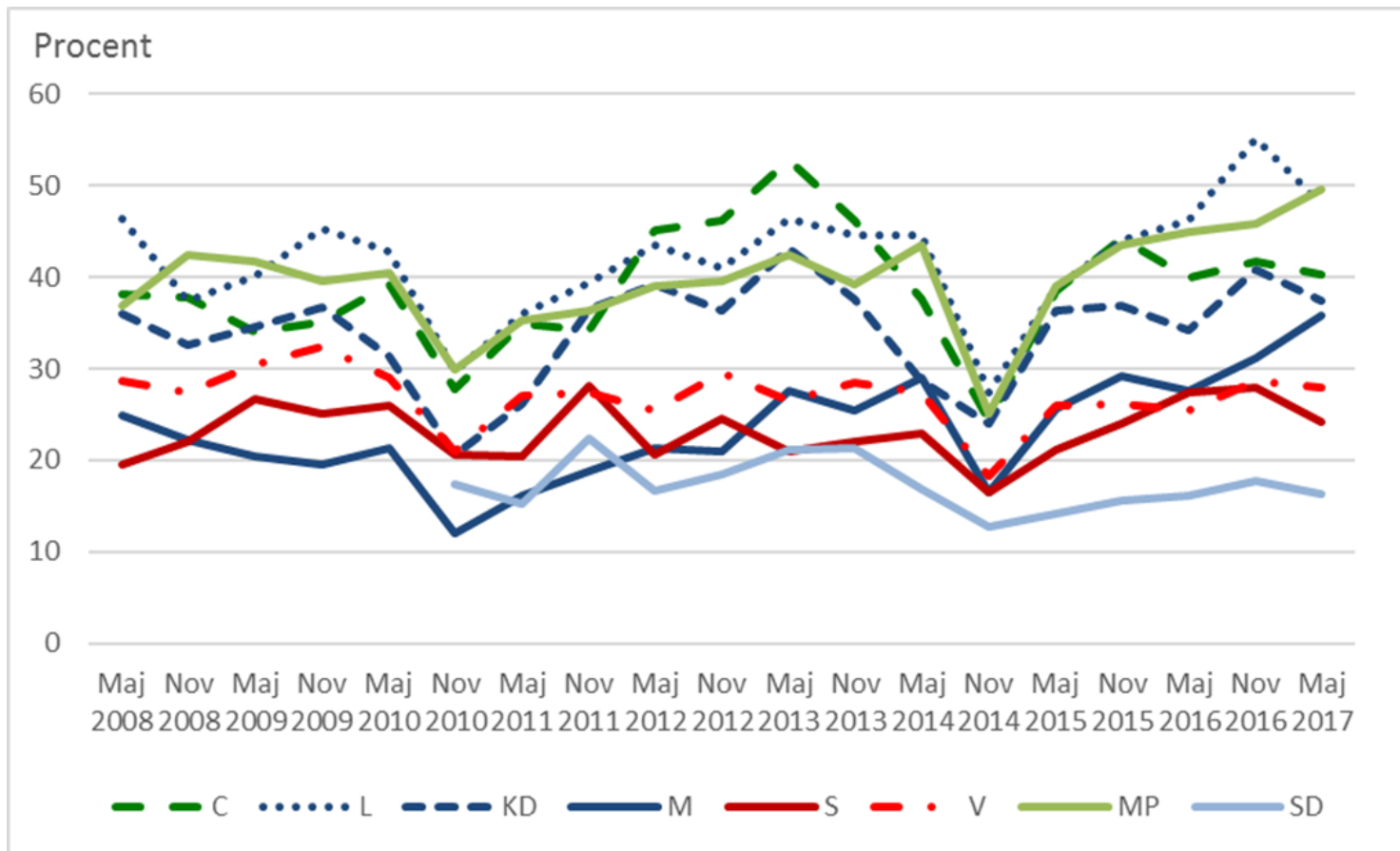


Andel "vet ej"



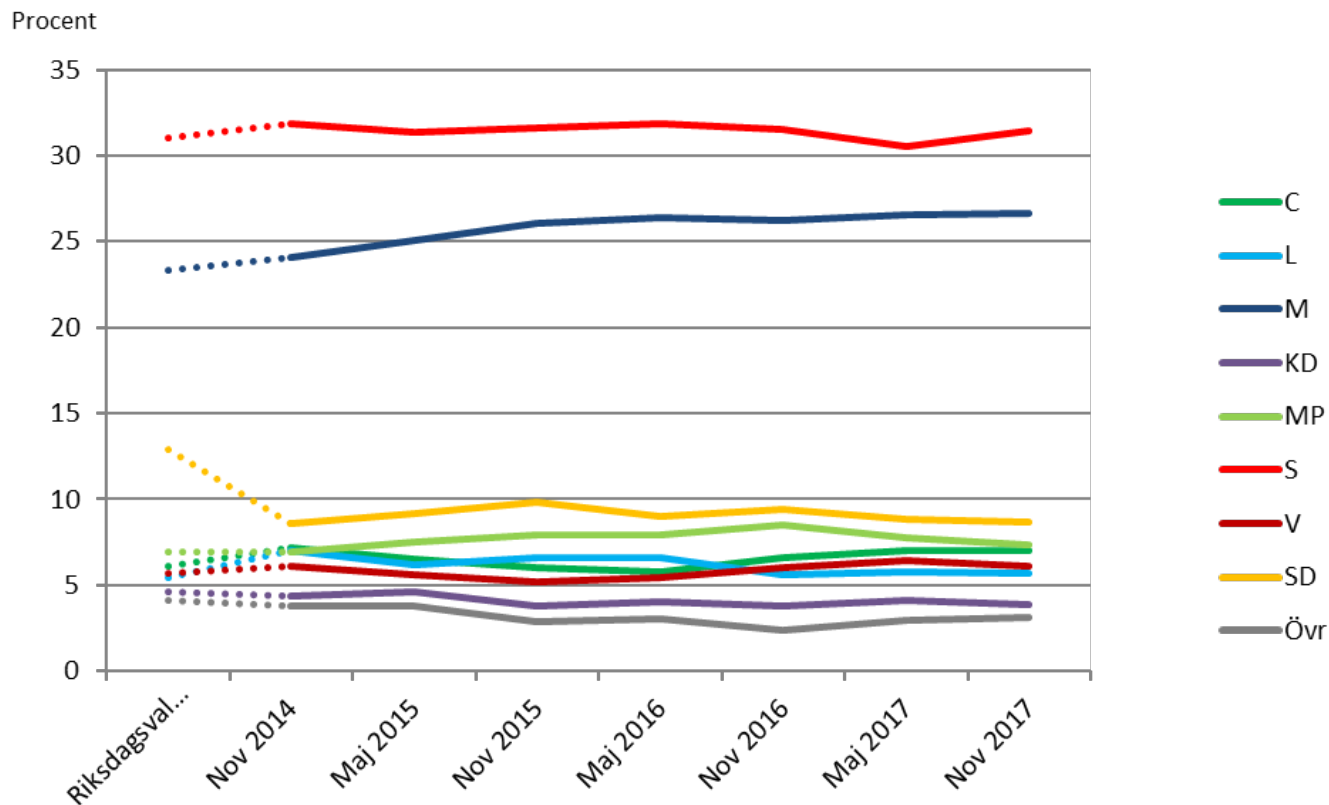


Tveksamma efter parti





Vad röstade jag på i senaste riksdagsvalet?





R-indicator*

Tidpunkt	Urvals- storlek	Svars- frekvens	R- indicator	Osäkerhets- intervall
Maj 2015:				
Totalt	12 091	50.2	0.785	(0.768, 0.802)
Experimentgrupp	5 561	54.0	0.758	(0.734, 0.783)
Kontrollgrupp	6 530	47.0	0.805	(0.781, 0.828)
maj 2016	9 033	53.6	0.742	(0.722, 0.761)
nov 2017	8 952	56.1	0.755	(0.736, 0.774)
maj 2017	8 973	53.6	0.766	(0.747, 0.786)
nov 2017	8 919	52.9	0.759	(0.740, 0.779)

* För mer information, se: Barry Schouten, Fannie Cobben and Jelke Bethlehem, *Indicators for the Representativeness of Survey Response*



Metodundersökning

3 000 i urvalet, ej helt jämförbart med en ordinarie undersökning

Riksdagsval 2014					
Parti	Skattning	Osäkerhets- marginal	Riksdags- val 2014	Skillnad	Skillnad 2010
C	6,2	±0,9	6,1	0,1	-1,3
FP	6	±1,1	5,4	0,6	0,4
M	20,4	±1,4	23,3	-2,9	-1,5
KD	4,3	±0,6	4,6	-0,3	1,1
S	31,4	±1,7	31	0,4	-0,1
V	7,4	±1,0	5,7	1,7	-0,3
MP	8	±1,0	6,9	1,1	1,8
SD	11,9	±1,3	12,9	-1,0	-0,2
ÖVR	4,3	±1,0	4,1	0,2	0



Tack!

Regina Vilkénas
regina.vilkenas@scb.se



facebook.com/statistiskacentralbyranscb



[@SCB_nyheter](https://twitter.com/SCB_nyheter)



[statistiska_centralbyran_scb](https://www.instagram.com/statistiska_centralbyran_scb)



www.linkedin.com/company/scb

