



GÖTEBORGS
UNIVERSITET

Medborgarpanelen vid Göteborgs universitet



Medborgarpanelen vid Göteborgs universitet

- Drivs av Opinionslaboratoriet (LORE) - en forskningsinfrastruktur / serviceorganisation för webbaserade frågeundersökningar
- Panelerna är inte kommersiellt tillgängliga, utan används av forskningsprojekt på GU och andra universitet världen över, samt för metodstudier
- Vi gör inte i första hand nivåskattningar av populationsparametrar, utan är mest inriktade på att undersöka kausala mekanismer / effekter, tex via experiment eller flerstegsundersökningar

Ungefärlig målpopulation: Sveriges invånare 18-70 år

Sannolikhetsrekryterad panel
(Ca 10 000)

- Postal rekrytering
- En påminnelse
- Urval från Navet (eller SPAR)

- Även testat telefon och via andra undersökningar

Ungefärlig målpopulation: Sveriges invånare 18-70 år

Sannolikhetsrekryterad panel
(Ca 10 000)

- Postal rekrytering
- En påminnelse
- Urval från Navet (eller SPAR)
- Även testat telefon och via andra undersökningar

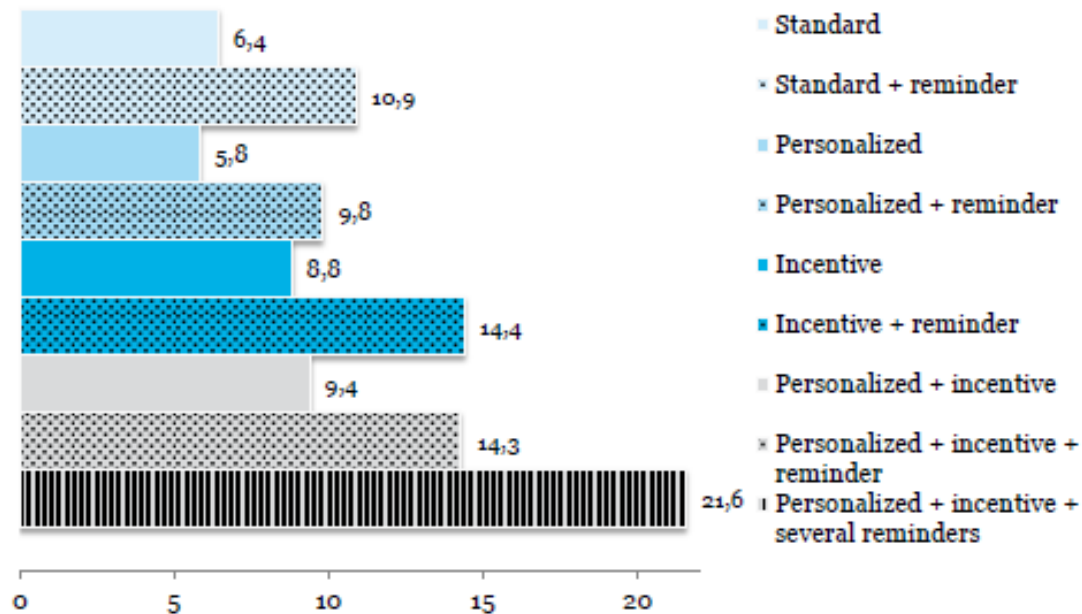
- Självrekryterad ("öppen") panel
- (Ca 50 000)

- Många olika källor, ex:
Annonser, mässor, föreningar,
"valkompasser"
- Ingen fördefinierad
målpopulation egentligen



Rekryteringsandel från olika rekryteringsmetoder - vad är "tillräcklig" kvalitet? Vad är ekonomiskt rimligt?

Figure 2: Recruitment rates in basic treatment groups including reminders, in percent

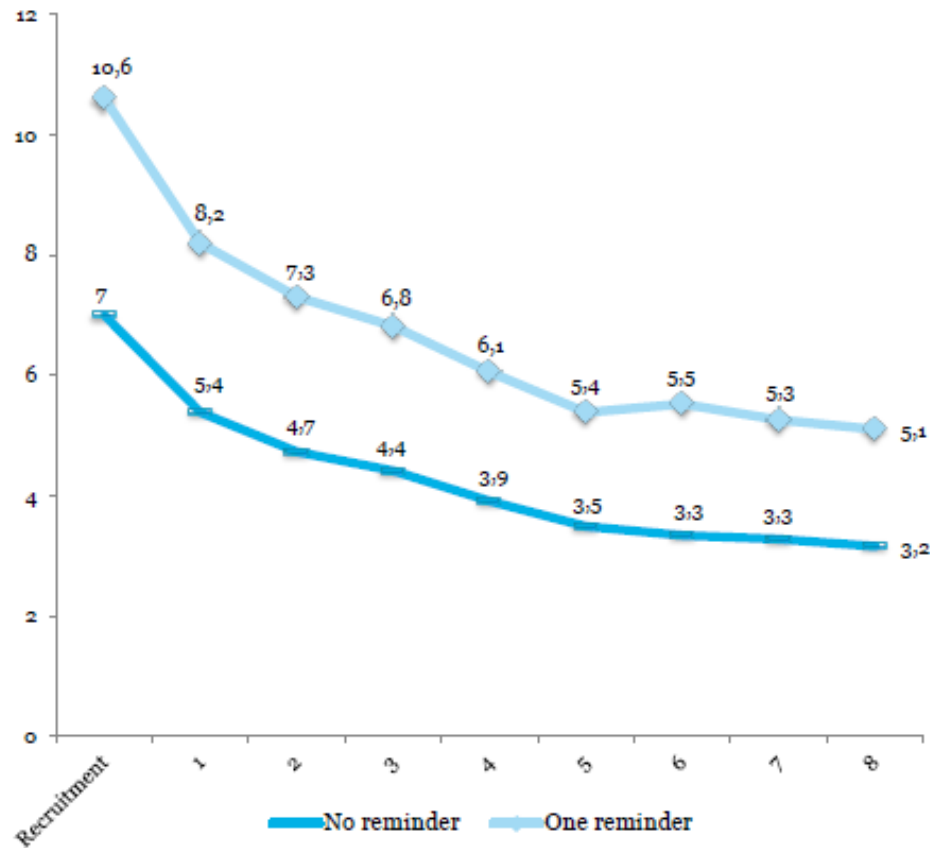


Källa: LORE Mini Note 2014:8

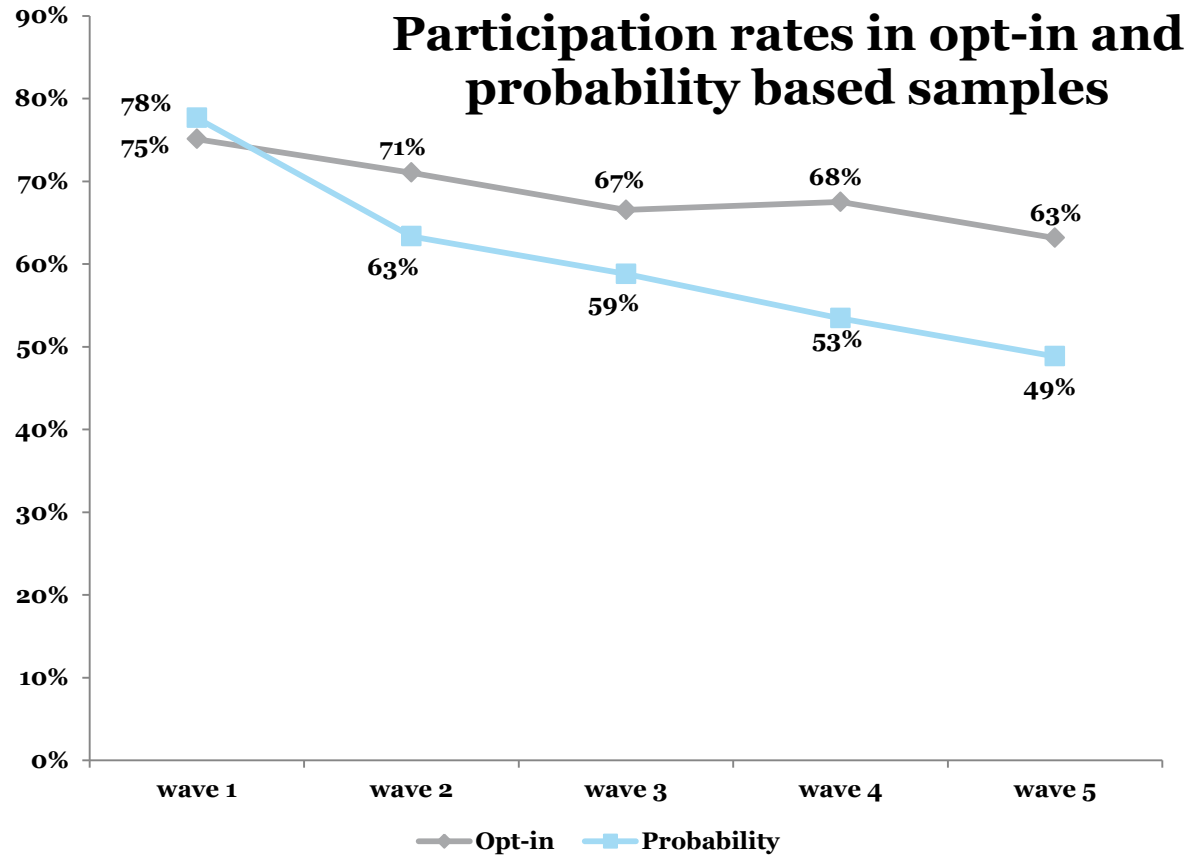


Den kumulativa deltagarandelens utveckling över tid

Figure 2: Cumulative response rates depending on number of reminders used in the recruitment, in percent



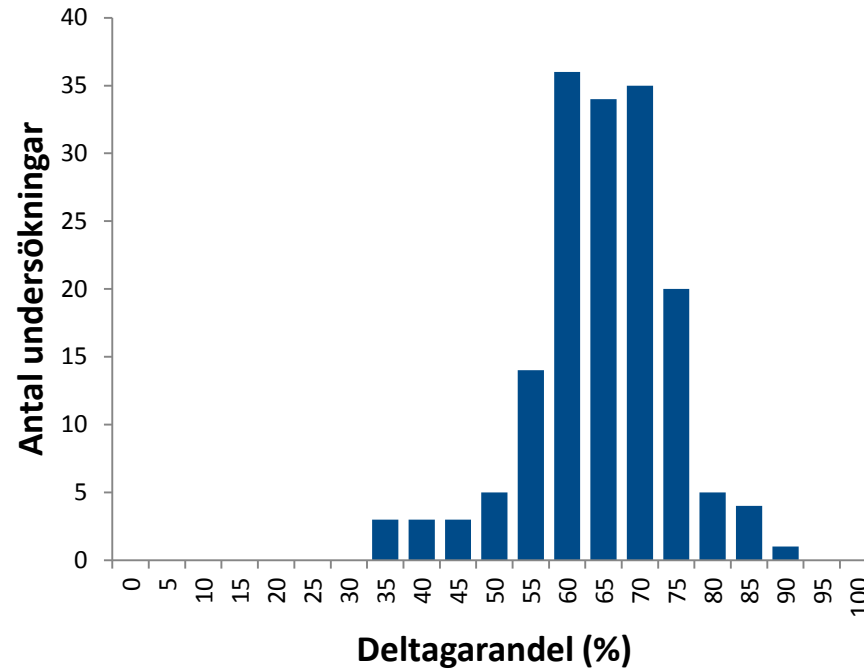
Källa: LORE Mini Note 2014:10





Variationen i svarsfrekvens mellan undersökningar

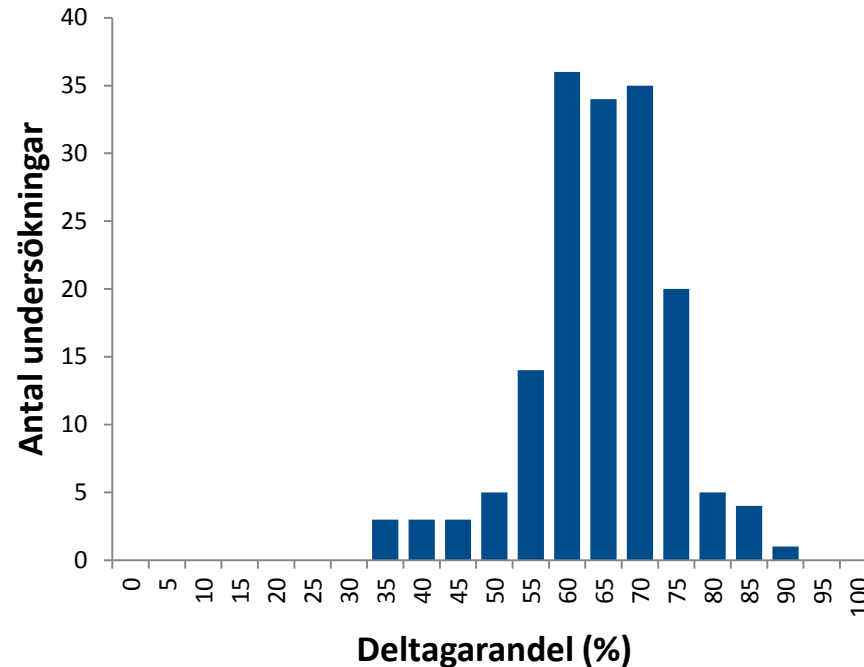
Deltagarandelar i 163 studier (%)





Variationen i svarsfrekvens mellan undersökningar

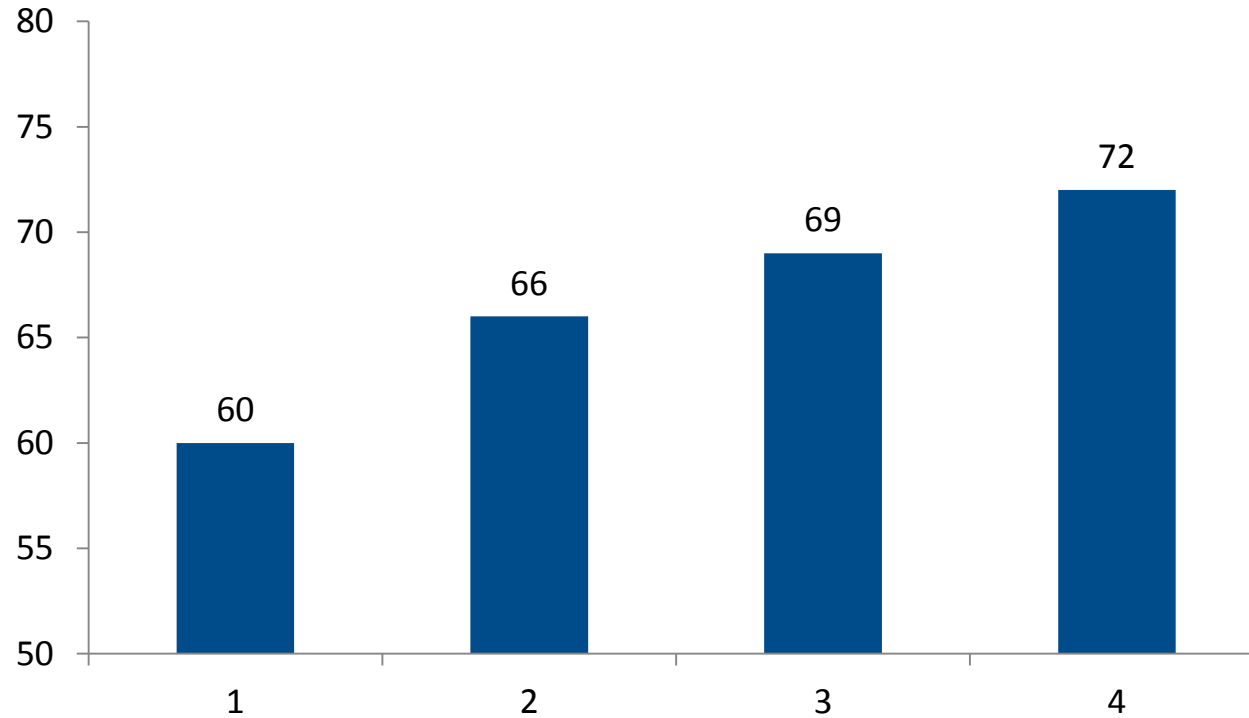
Deltagarandelar i 163 studier (%)



- Vad är den främsta källan till variationen?
- Den demografiska sammansättningen hos urvalet



Svarsfrekvens efter olika antal påminnelser



Källa: LORE Mini Note 2014:3



Några korta tankar

1. Blir allt svårare jämföra kvaliteten
2. Vad betyder svarsfrekvens egentligen – en jämnt spridd svarsfrekvens kan vara bättre än en högre och mer ojämn?
3. Men kvoturvalen då? De blir ju ”representativa” – men svåra att utvärdera? Vilka av måtten kan tillämpas på kvoturval?