



Respondentens perspektiv i hälsorelaterade enkätstudier

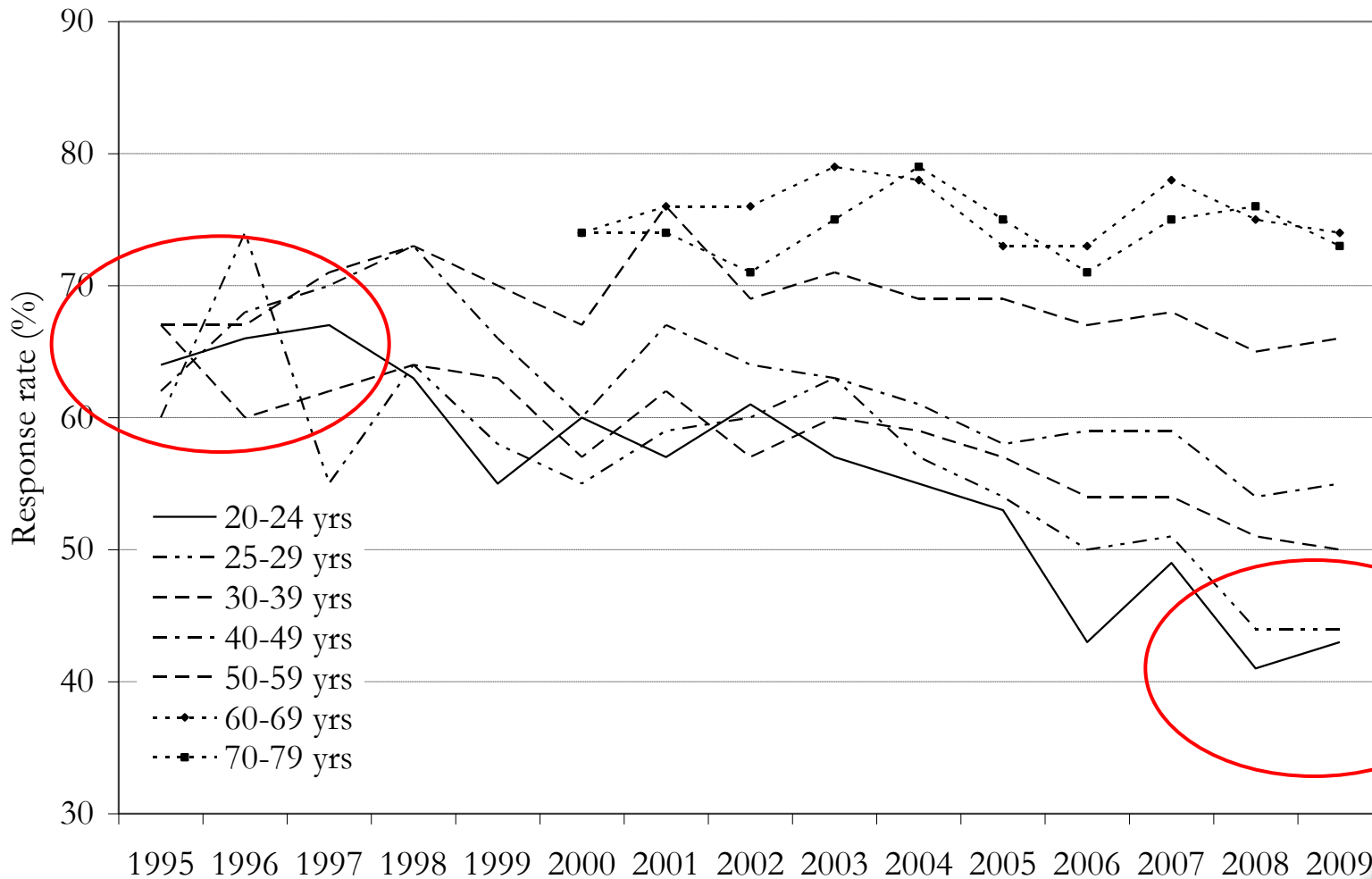
Marika Wenemark

Folkhälsocentrum, Landstinget i Östergötland

Samhällsmedicin, Institutionen för medicin
och hälsa, Linköpings universitet

marika.wenemark@liu.se

Svarsfrekvens i Riks-SOM 1995–2009.



Färska svarsfrekvenser är en dyster läsning...

- UngKab09 om sexvanor med 6000 unga 16-29 år. Svarsfrekvens 24 %.
- Första nationella patientenkäten inom allmän psykiatri 2010 med 47 000 patienter i 19 landsting. Svarsfrekvens 43 % öppenvård och 35 % slutenvård.
- Årets undersökning har, liksom tidigare år, genomförs med hjälp av en postal enkät, riktad till ett slumpmässigt urval om 8 001 18-84 åringar bosatta i Göteborg. I årets undersökning har tyvärr den negativa utvecklingen fortsatt och vi har nått en svarsfrekvens på 46 procent.
- I Västernorrland svarade 8 000 personer, vilket är en svarsfrekvens på 45 procent. Samma siffra för 2009 var 62 procent. Något som enligt Marie-Charlotte Sigeman, hälso- och sjukvårdsplanerare på landstingsstaben, gör det svårt att dra några generella slutsatser av undersökningen.

Idéer om hur man kan höja svarsfrekvensen...

- Prolonged interaction means maintaining a conversation long enough to identify the reasons for not wanting to participate and use effective persuaders to counter argue those reasons.
- “Because a good response rate is so important, we will be sending reminders to nonrespondents. To avoid this irritant, why not fill it in now and get it over with!?”
- Hardest-to-reach respondents are those who refused the interview at least twice before complying and/or required 21 or more calls to complete the interview.
- Ofta är det bättre att lägga resurserna på ett mindre utskick där man har resurser att “jaga in” svar.

Men det finns positiva exempel...

- Patientenkät om tandimplantat med 4 716 patienter 2009. Svarsfrekvens 81 %.
- Göteborgsakademiker bryter trenden. Mellan 2006 och 2010 ökade svarsfrekvensen från 60 till 65 %.
- Ett stort tack till alla föräldrar som tog sig tid att besvara enkäten. Svarsfrekvensen blev i år 78% och det är några procentenheter bättre än förra året. TACK!
- Vår första enkät gav en svarsfrekvens på mer än 85 % och det finns ett stort intresse för att starta ett informellt nätverk bland ägare till dessa ibland svåra katter.

Respondenten i fokus

”Traditionell” enkätmetodik

Responspsykologi

Kognitiva intervjuer

Kunskap om våra respondenter

Teorier om sociala regler

Teorier om motivation

Etik

Traditionell enkätmetodik

- Enkelhet i språket
- Entydiga frågor
- Precisa tids- och rumsangivelser
- Ej ledande frågor
- Undvik (dubbla) negationer
- En fråga åt gången
- Ett svar åt gången
- Försiktighet med hypotetiska frågor

Den kognitiva processen för att svara på en fråga (Tourangeau 2000)

- Förstå frågan
- Skaffa relevant information
- Formulera ställningstagande
- Anpassa svaret till givna svarsalternativ
- Justera svaret

Hur kan man testa sitt formulär?

- **Kognitiva intervjuer**

Tänka högt protokoll

Retrospektiva "hur tänkte du" frågor

- **Läsa högt metoden**

Utveckling av enkätmetodik...

- Responspsykologi och kognitiva intervjuer
- Avancerade index och skalor
- Intensivt uppföljningsarbete
- Övertalningsmetoder

Men har vi inte glömt någonting?

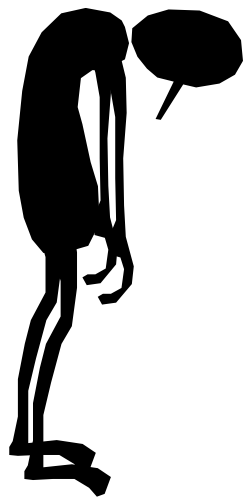
”A survey is a voluntary social encounter between strangers and is subject to the rules that govern social relations between strangers”

Schwarz, Bradburn, Sudman 1996

Exempel på sociala regler

- Inte ljuga
- Säga saker som är relevanta i diskussionen
- Vara informativ och inte upprepa sig
- Uttrycka sig så klart som möjligt

Börda



Kognitiv börda

Onödigt arbete

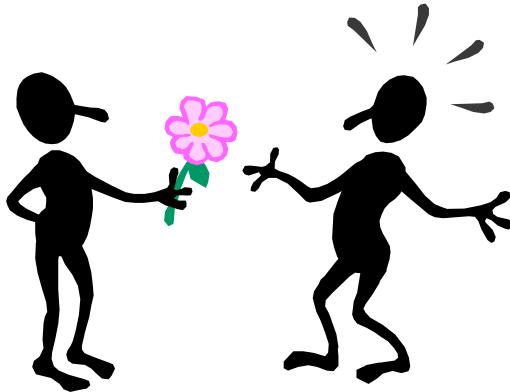
Misstro

Kränkande frågor

Oro



Tillfredsställelse



Bidra

Ansvar

Komma till tals

Reflektion



Let us not become a profession that focuses mainly on technical survey issues, instead of the people and issues that we are studying.

Schulman 2003

LiU

expanding reality

Self-determined motivation



Amotivation

Ser inget värde
eller har inte
kompetens att
klara uppgiften

**Controlled
extrinsic
motivation**

Deltar för att få en
extern belöning
eller för att undvika
skam/skuldkänslor

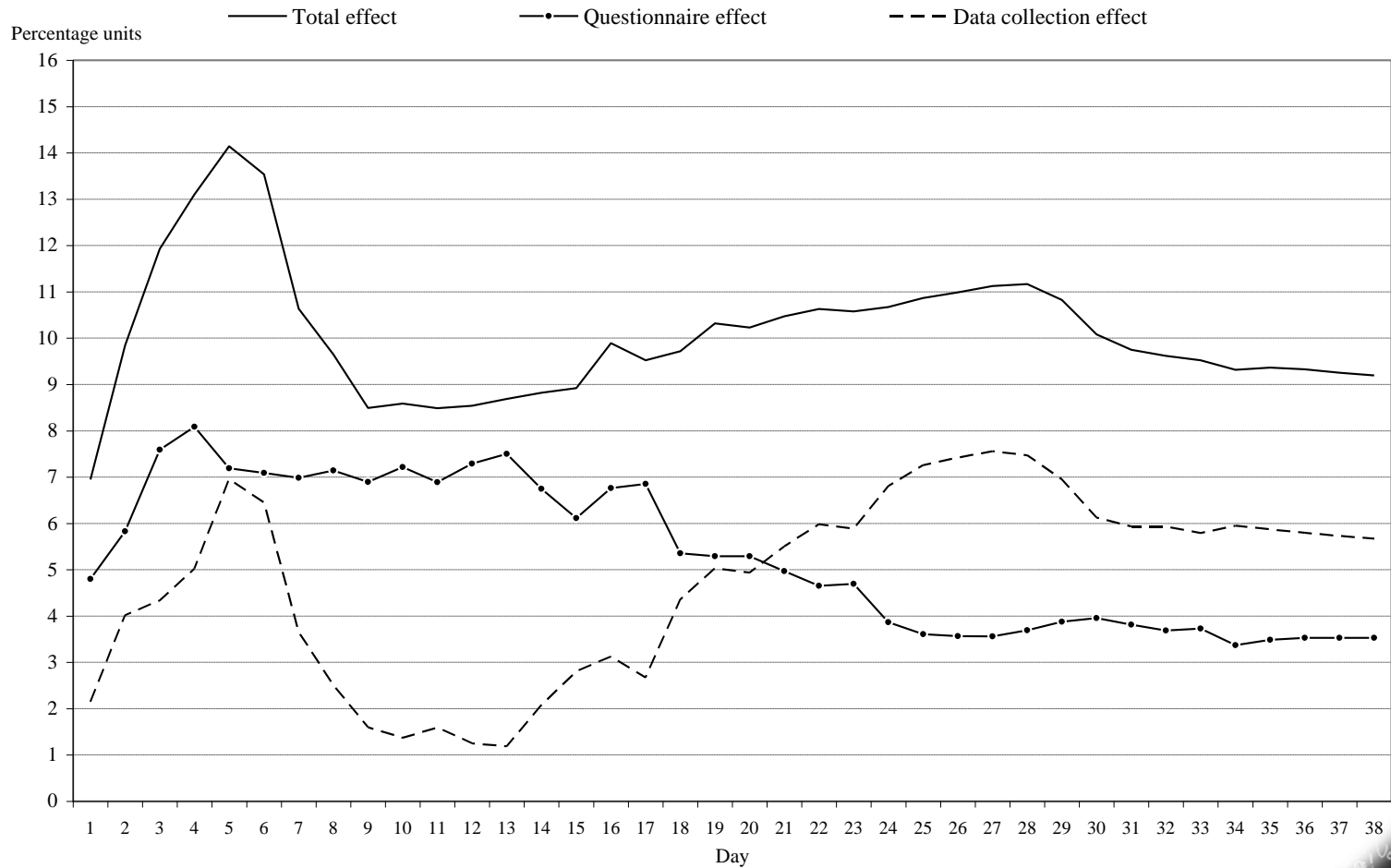
**Autonomous
extrinsic
motivation**

Deltar för att
studien kan få ett
värde för
samhället eller
för dem själva

**Intrinsic
motivation**

Deltar för att det
är spännande,
kul eller
intressant

Kumulativ skillnad i svarsfrekvens



Sanningar om öppna frågor i enkätstudier?

- Respondenter vill inte svara på öppna frågor
- Respondenter kan inte svara på öppna frågor
- Svårt/tidskrävande att analysera
- Omöjligt att dra slutsatser eftersom alla inte svarat standardiserat

Vad kan vi lära oss av kvalitativa studier?

- Frågor som inbjuder till engagemang, eftertanke och berättande
- Materialet kvalitetssäkras med hjälp av informanterna
- Informanternas upplevelse följs ofta upp efteråt
- Informanterna bemöts som mycket värdefulla

Etik och respekt

- Inte jaga eller hota
- Få komma till tals
- Inga belöningar i förväg
- Inga dolda motiv
- Respektera frivilligheten

**Fokus på de som vill
delta istället för på
de som inte vill
svara?**

**Samarbete
istället för
övertalning?**

Respondent fokus

**Fokus på det
sociala mötet
istället för tekniska
aspekter?**

**Respondent
tillfredsställelse
istället för
respondent börda?**

Vad kan vi göra tillsammans?

- Bredare verktygslåda för våra studier
- Minimera antalet förbannade respondenter
- Följa upp reaktionerna
- Gemensamma utvecklingsarbeten

Utän responder – ingen studie

