



Valforsknings- programmet

Henrik Oscarsson

- 1. Behovet av opinionsmätningar**
- 2. Svensk opinionsjournalistik**
- 3. Poll of polls**

Väljare röstar på det **ideologiskt mest närstående** partiet

*Anthony Downs (1957) **An Economic Theory of Democracy***

I ett flerpartisystem som det svenska röstar
väljarna på **partier**, inte på **regeringar**

Det finns en **fyraprocentsspärr** till riksdagen

Väljare behöver god tillgång till tillförlitlig information om **partiernas styrkeförhållanden** för att kunna göra ett **rationellt val** av parti

Opinionsmätningar i Sverige

- **Synovate**
- **Sentio Research**
- **United Minds**
- **Novus**
- **Sifo**
- **Skop**
- **Demoskop**
- **Sentio Research**

- **Statistiska centralbyrån**

Opinionsjournalistiken

**INGENTING
HAR HÄNT
I OPINIONEN
DEN HÄR
MÅNADEN
HELLER**

Hur stort är urvalet?

		1000	1500	2700	6000
Hur stort är partiet?	%				
	50	±3,1	±2,5	±1,9	±1,3
	40	±3,0	±2,5	±1,8	±1,2
	30	±2,8	±2,3	±1,7	±1,2
	20	±2,5	±2,0	±1,5	±1,0
	10	±1,9	±1,5	±1,1	±0,8
	8	±1,7	±1,4	±1,0	±0,7
	6	±1,5	±1,2	±0,9	±0,6
	4	±1,2	±1,0	±0,7	±0,5
	2	±0,9	±0,7	±0,5	±0,4

		Intervall	Intervall	Intervall	Intervall
Hur stort är partiet?	%				
	50	46,9 ↔ 53,1	47,5 ↔ 52,5	48,1 ↔ 51,9	48,7 ↔ 51,3
	40	37,0 ↔ 43,0	37,5 ↔ 42,5	38,2 ↔ 41,8	38,8 ↔ 41,2
	30	27,2 ↔ 32,8	27,7 ↔ 32,3	28,3 ↔ 31,7	28,8 ↔ 31,2
	20	17,5 ↔ 22,5	18,0 ↔ 22,0	18,5 ↔ 21,5	19,0 ↔ 21,0
	10	8,1 ↔ 11,9	8,5 ↔ 11,5	8,9 ↔ 11,1	9,2 ↔ 10,8
	8	6,3 ↔ 9,7	6,6 ↔ 9,4	7,0 ↔ 9,0	7,3 ↔ 8,7
	6	4,5 ↔ 7,5	4,8 ↔ 7,2	5,1 ↔ 6,9	5,4 ↔ 6,6
	4	2,8 ↔ 5,2	3,0 ↔ 5,0	3,3 ↔ 4,7	3,5 ↔ 4,5
	2	1,1 ↔ 2,9	1,3 ↔ 2,7	1,5 ↔ 2,5	1,6 ↔ 2,4

Saxat från Text-TV 11 maj

S går starkt framåt i väljarmätning

Socialdemokraterna går **starkt framåt** i Demoskops senaste väljarsympatetsmätning som publiceras i Expressen. S ökar med 3,3 procentenheter, till 34,2 procent. Alla övriga partier, utom Centern, backar.

I blockpolitiken har alliansen **övertaget** med 47,9 procent av väljarsympaterna mot 46,9 för de rödgröna.

Vore det val i dag skulle alliansen **fällas** av KD, som enligt mätningen **ligger stabilt kvar under fyra procentsspår** och därmed skulle åka ur riksdagen.



Publiceringsdatum	Institut	Antal svarande	S-blocket	B-blocket	Blockavstånd	Signifikant?
1 september	Ruab	2067	46,9%	49,8%	2,9	NEJ
2 september	Sifo	1241	47,4%	48,1%	0,7	NEJ
5 september	Sifo	1062	47,1%	48,2%	1,1	NEJ
5 september	SynovateTemo	1903	46,8%	48,8%	2,0	NEJ
6 september	Sifo	1132	48,1%	47,4%	0,7	NEJ
6 september	Skop	1075	46,1%	48,6%	2,5	NEJ
7 september	Sifo	1198	48,5%	47,3%	1,2	NEJ
7 september	Demoskop	1007	45,6%	49,9%	4,3	NEJ
8 september	Sifo	1164	48,9%	46,7%	2,2	NEJ
9 september	SynovateTemo	1800	47,1%	48,6%	1,5	NEJ
9 september	Sifo	1231	48,2%	47,1%	1,1	NEJ
10 september	Sifo	1214	46,9%	47,5%	0,6	NEJ
11 september	Sifo	1200	46,7%	47,7%	1,0	NEJ
12 september	Sifo	1189	46,4%	48,1%	1,7	NEJ
12 september	SynovateTemo	1793	47,0%	48,3%	1,3	NEJ
13 september	Sifo	1186	46,9%	47,8%	0,9	NEJ
14 september	Sifo	1200	48,7%	47,2%	1,5	NEJ
14 september	Demoskop	1012	44,9%	50,4%	5,5	NEJ
14 september	SynovateTemo	1269	46,5%	49,1%	2,6	NEJ
15 september	Sifo	1581	47,9%	47,3%	0,6	NEJ
16 september	SynovateTemo	1689	43,9%	50,8%	6,9	JA
16 september	Sifo	1932	45,9%	48,6%	2,7	NEJ
16 september	Skop	1600	47,6%	48,3%	0,7	NEJ
16 september	Ruab	2040	46,8%	48,9%	2,1	NEJ
16 september	SynovateTemo	1587	45,3%	49,7%	4,4	NEJ

Busenkla hypotestest

- Testa om partiets skattning \neq föregående månads skattning
- Testa om partiets skattning > 4 procent
- Testa om partiets skattning < 4 procent
- Testa om b-blockets skattning \neq s-blockets skattning

Följ AAPORs riktlinjer!

- Name of the survey sponsor
- Name of the organization that conducted the survey
- The exact wording of the questions being released, including any preceding instructions or explanations to either the respondent or the interviewer that might reasonably be expected to affect the response
- A definition of the population under study. What population is the survey designed to represent?
- A description of the sampling frame used to represent this population
- An explanation of how the respondents to the survey were selected
- An explanation of any eligibility criteria or screening procedures
- The total sample size
- The method or mode of data collection
- The dates and location of data collection
- The response rate as calculated according to AAPOR standard definitions, or at a minimum, a sample disposition report so that response rates can be calculated
- Estimates of sampling error, if appropriate
- A description of how the data were weighted (or a statement that they were not weighted), and any estimating procedures used to produce the final results
- If the survey reports findings based on parts of the sample rather than the total sample, then the size of the subgroups reported should be disclosed

AAPOR: American Association of Public Opinion Research

- WHO PAID FOR THE POLL AND WHY WAS IT DONE?
- WHO DID THE POLL?
- HOW WAS THE POLL CONDUCTED?
- HOW MANY PEOPLE WERE INTERVIEWED AND WHAT'S THE MARGIN OF SAMPLING ERROR?
- HOW WERE THOSE PEOPLE CHOSEN? (PROBABILITY OR NON-PROBABILITY SAMPLE? RANDOM SAMPLING? NON-RANDOM METHOD?)
- WHAT AREA OR WHAT GROUP WERE PEOPLE CHOSEN FROM? (THAT IS, WHAT WAS THE POPULATION BEING REPRESENTED?)
- WHEN WERE THE INTERVIEWS CONDUCTED?
- HOW WERE THE INTERVIEWS CONDUCTED?
- WHAT QUESTIONS WERE ASKED? WERE THEY CLEARLY WORDED, BALANCED AND UNBIASED?
- WHAT ORDER WERE THE QUESTIONS ASKED IN? COULD AN EARLIER QUESTION INFLUENCE THE ANSWER OF A LATER QUESTION THAT IS CENTRAL TO YOUR STORY OR THE CONCLUSIONS DRAWN?
- ARE THE RESULTS BASED ON THE ANSWERS OF ALL THE PEOPLE INTERVIEWED, OR ONLY A SUBSET? IF A SUBSET, HOW MANY?
- WERE THE DATA WEIGHTED, AND IF SO, TO WHAT?

Standards for Minimal Disclosure

1. Who sponsored the survey, and who conducted it.
2. The exact wording of questions asked, including the text of any preceding instruction or explanation to the interviewer or respondents that might reasonably be expected to affect the response.
3. A definition of the population under study, and a description of the sampling frame used to identify this population.
4. A description of the sample design, giving a clear indication of the method by which the respondents were selected by the researcher, or whether the respondents were entirely self-selected.
5. Sample sizes and, where appropriate, eligibility criteria, screening procedures, and response rates computed according to AAPOR Standard Definitions. At a minimum, a summary of disposition of sample cases should be provided so that response rates could be computed.
6. A discussion of the precision of the findings, including estimates of sampling error, and a description of any weighting or estimating procedures used.
7. Which results are based on parts of the sample, rather than on the total sample, and the size of such parts.
8. Method, location, and dates of data collection.

Poll of polls

i teorin och i praktiken

Poll of polls : Mätningarnas mätning : Väljarindex

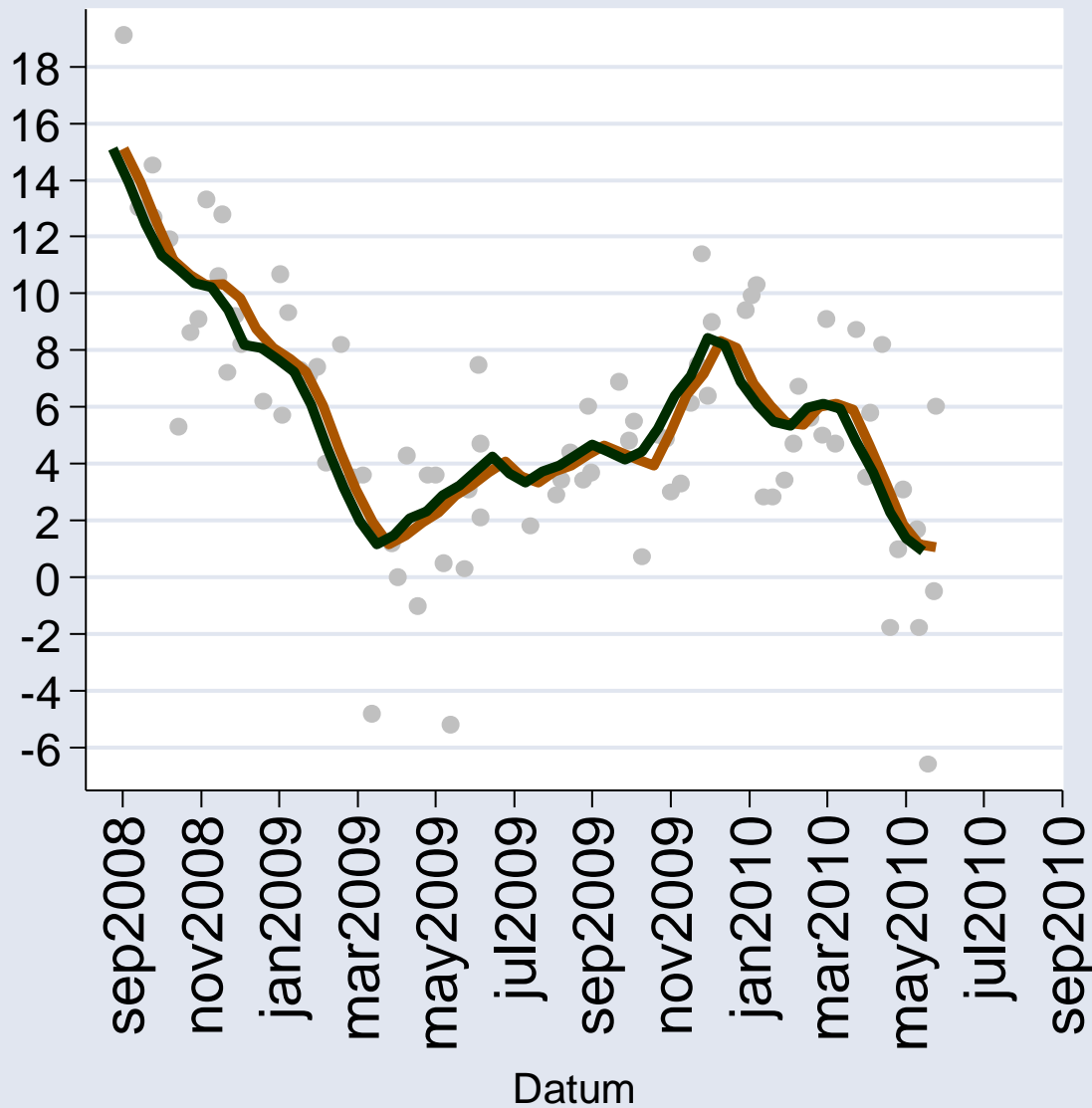
- www.henrikoscarsson.com → Nyheter24
- www.svenskopinion.nu
*Genomsnitt av de senaste mätningarna från Demoskop, Novus Opinion, **Sentio Research**, SIFO, Synovate och **United Minds** för respektive parti.*
- www.sr.se/ekot ”Svensk väljaropinion” Ekot/Novus Sifo, Demoskop, Novus, Synovate och **Skop** summeras en gång i månaden
- www.svt.se/rapport ”Väljarindex”
Demoskop, Novus, Synovate, Sifo, **United Minds** & **Sentio** uppdateras varje gång det kommer en ny mätning

Henriks ”Mätningarnas mätning”

- Sammanställningar **för eget bruk** sedan mitten 1990-tal
- Publicering i efterhand i ”Regeringsskifte” (2008)
- Publikt www.henrikoscarsson.com sedan sent 2008

Henriks ”Mätningarnas mätning”

- **Sifo+Demoskop+Novus+Synovate+SCB**
- Publiceringsdatum
- Lokalt medelvärde (lowess / lpoly)
- Godtyckligt vald ”bandbredd”
- Viktat efter \sqrt{n}
-
- Alternativ

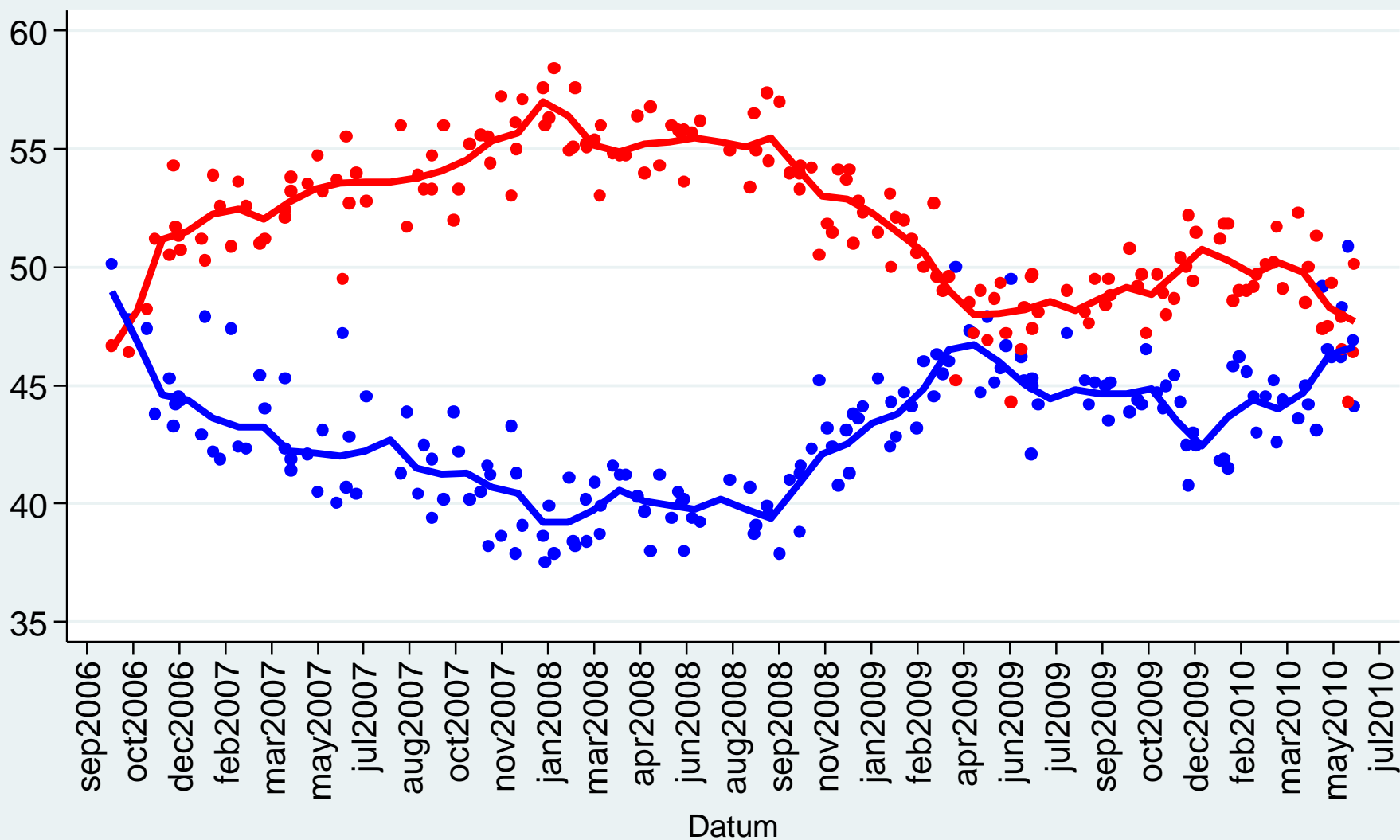


Varför är inte on line-paneler med i pop?

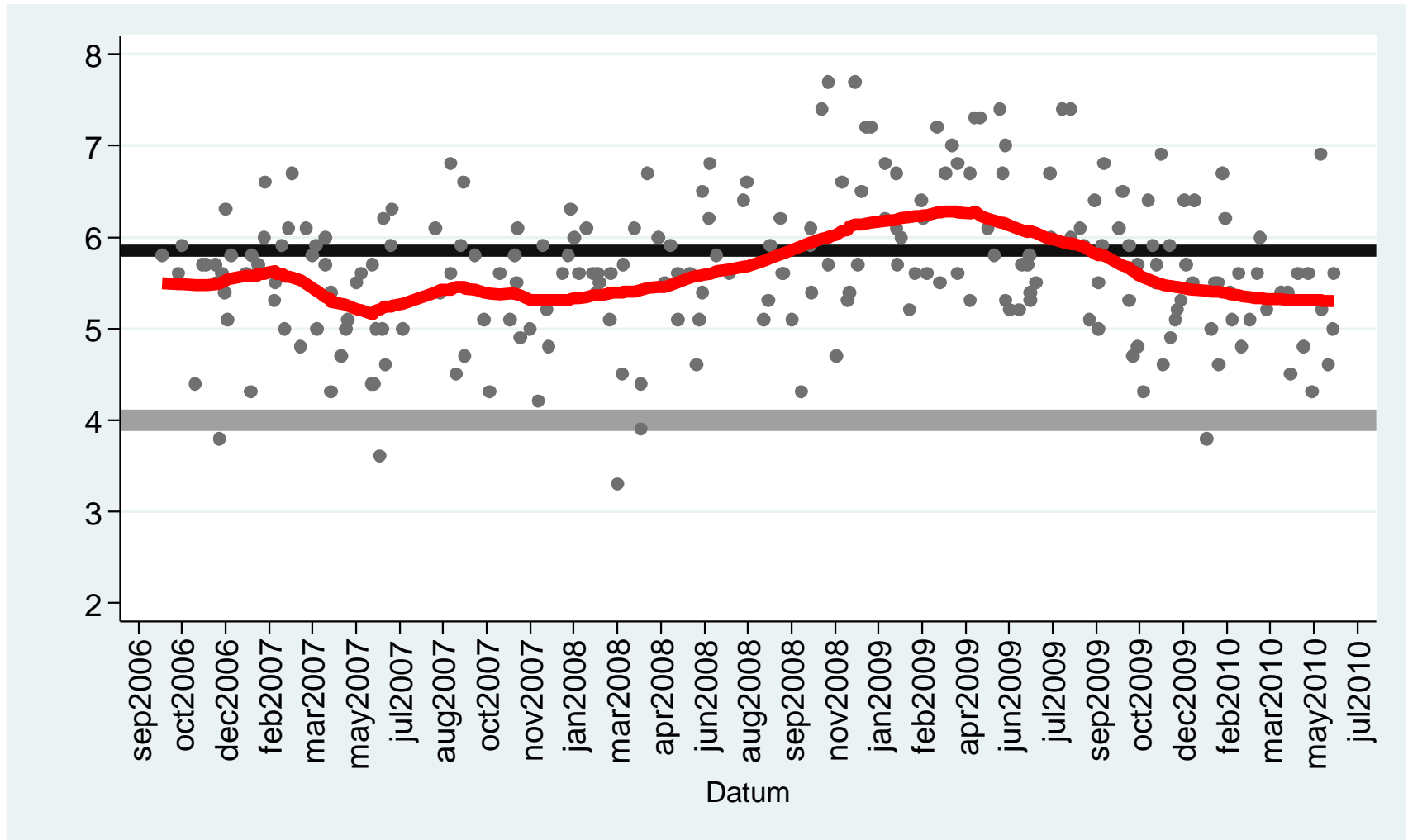
AAPORs rekommendation :

"Forskare bör undvika online-paneler som bygger på icke sannolikhetsurval när syftet med forskningen är att göra skattningar av populationsvärden.

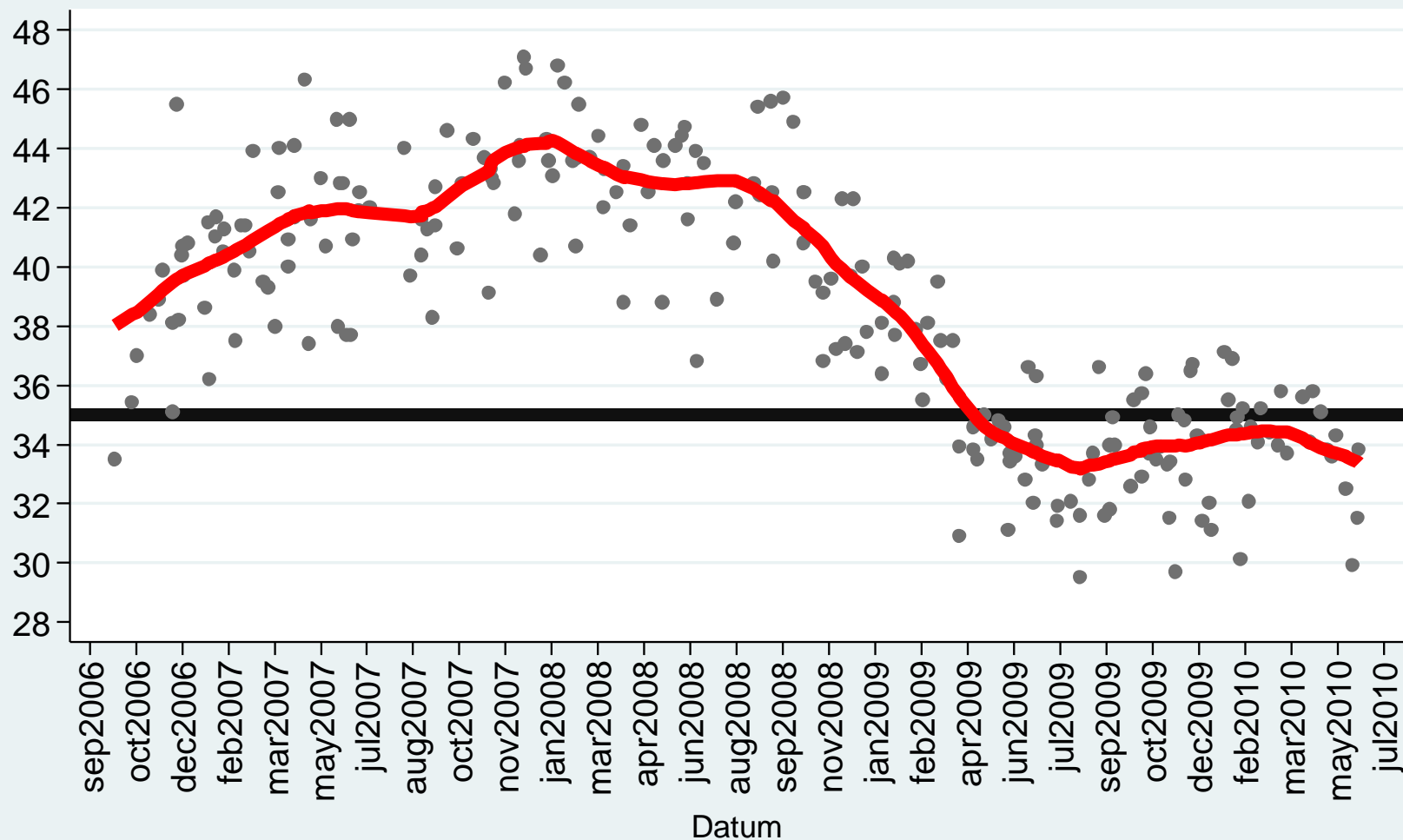
"Det finns för närvarande inte någon generellt accepterad teoretisk grund för att hävda att enkätresultat som bygger på urval från icke sannolikhets onlinepaneler kan användas för att dra slutsatser om populationen. Att hävda "representativitet" bör undvikas när man använder dessa urvalskällor."



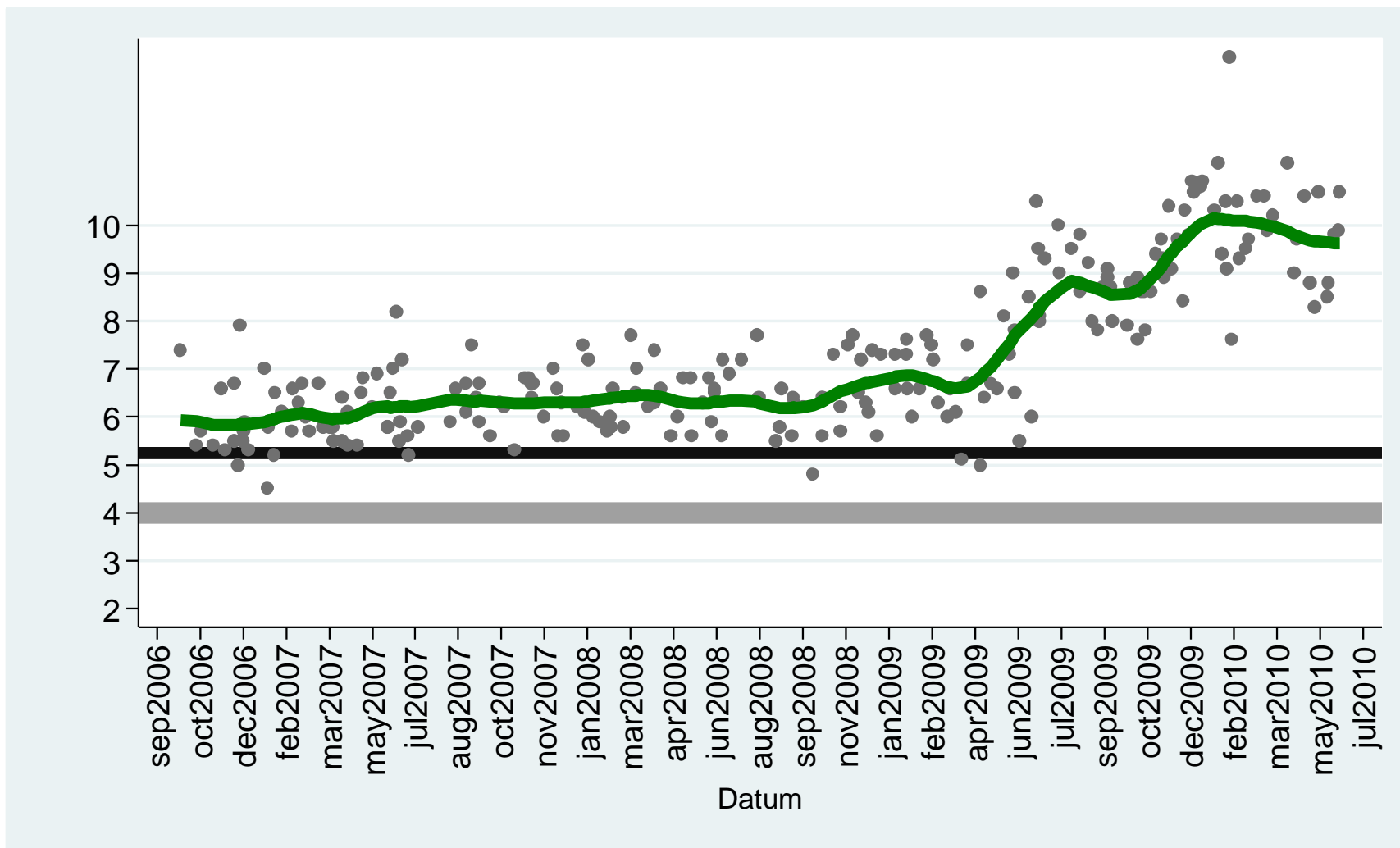
Vänsterpartiet



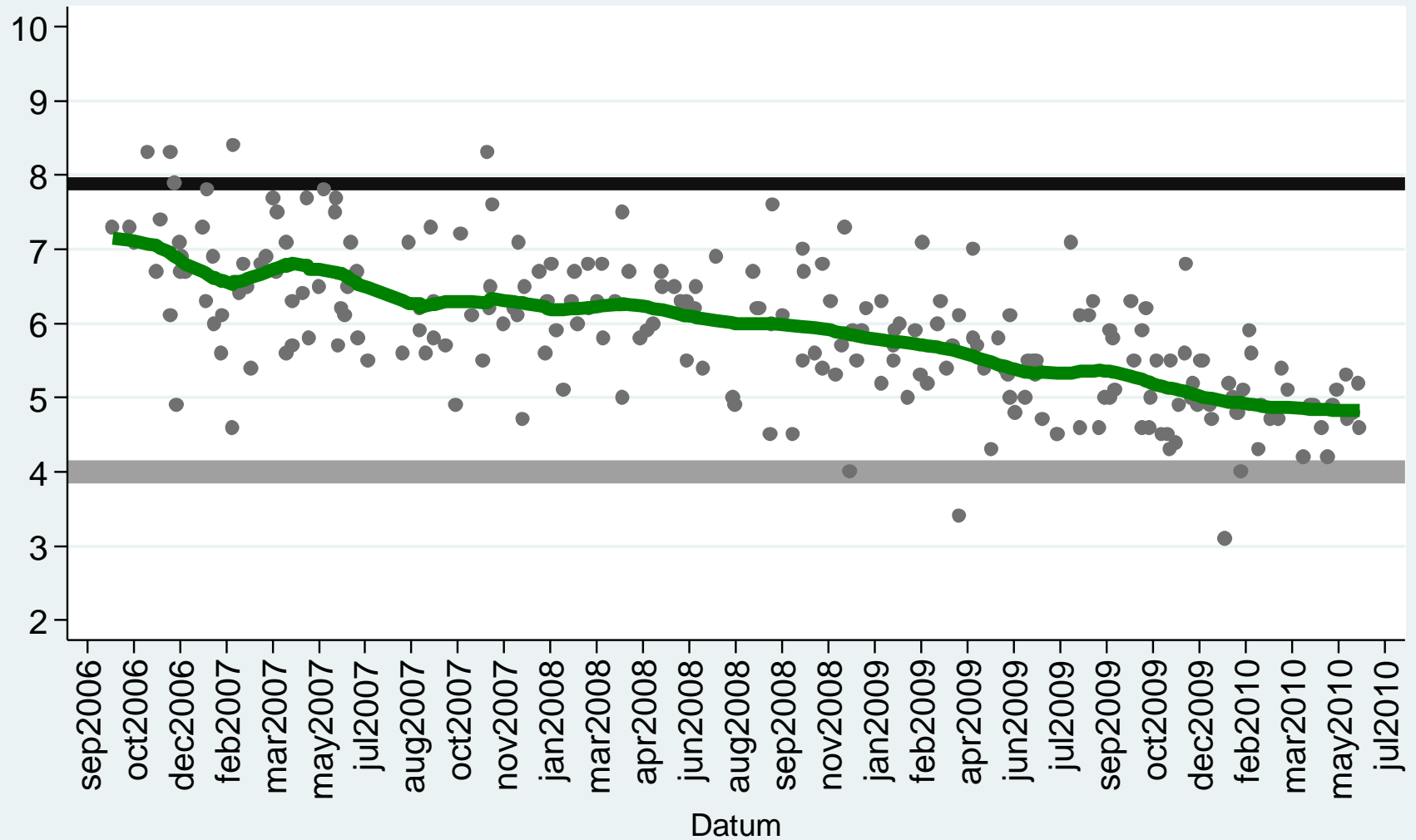
Socialdemokraterna



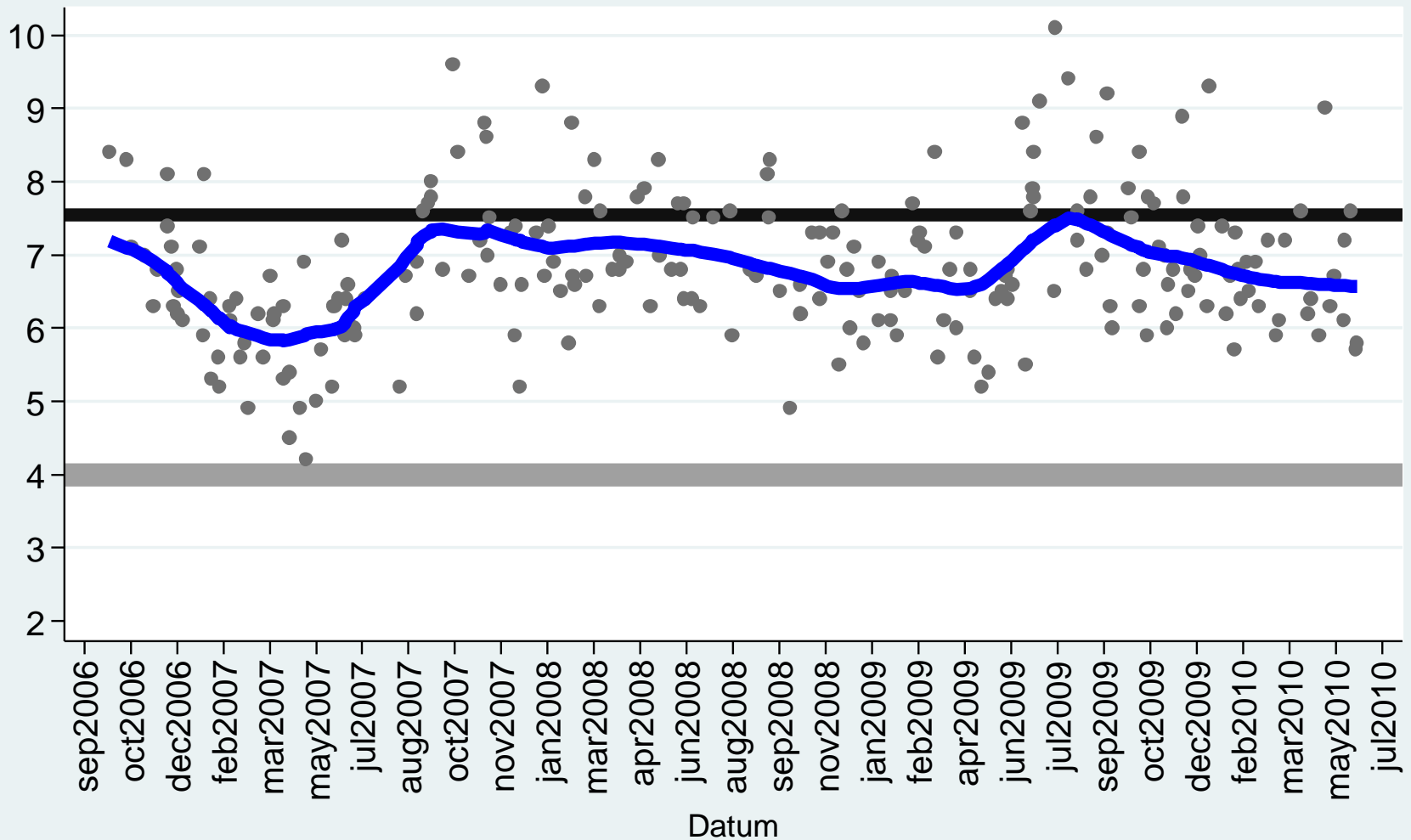
Miljöpartiet



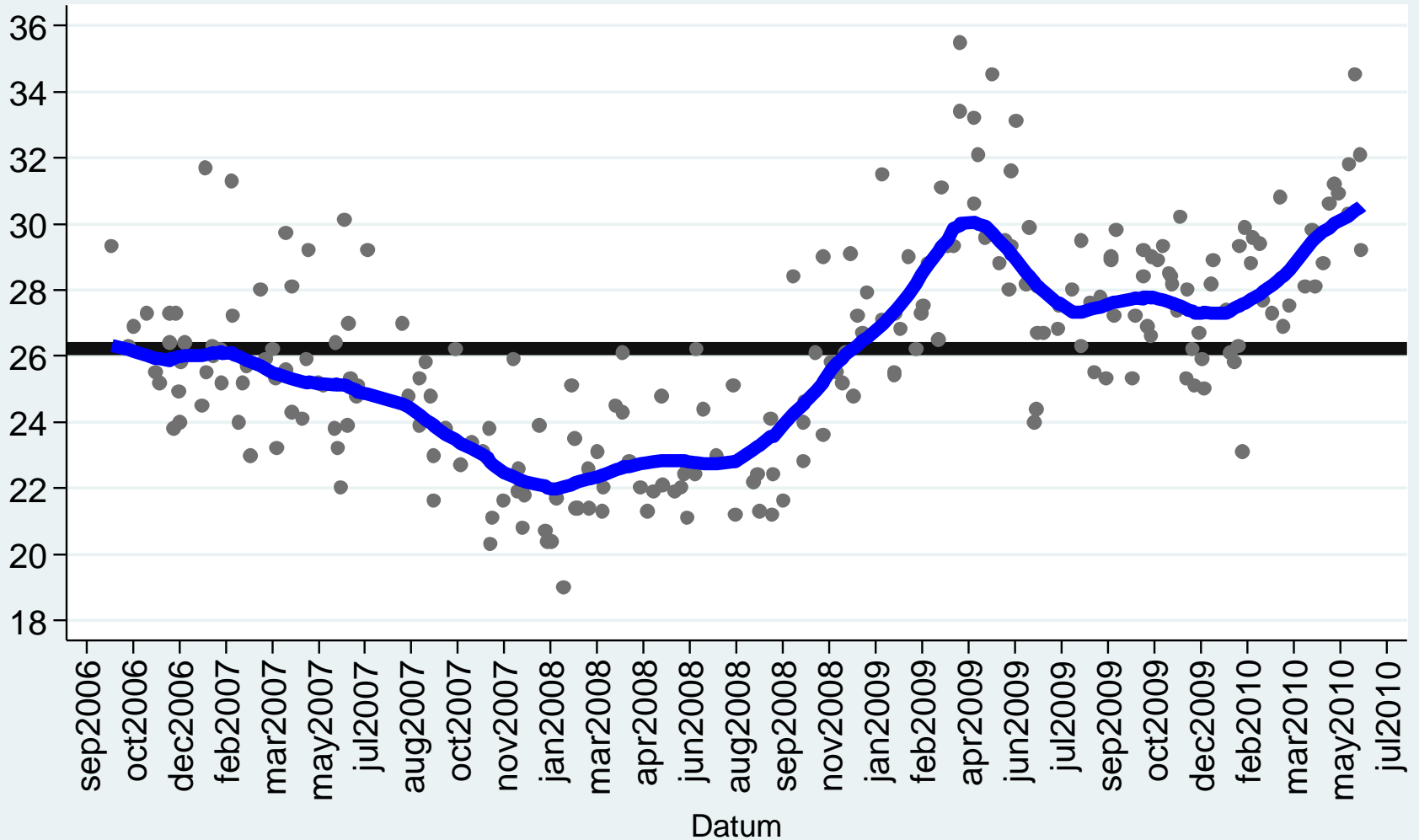
Centerpartiet



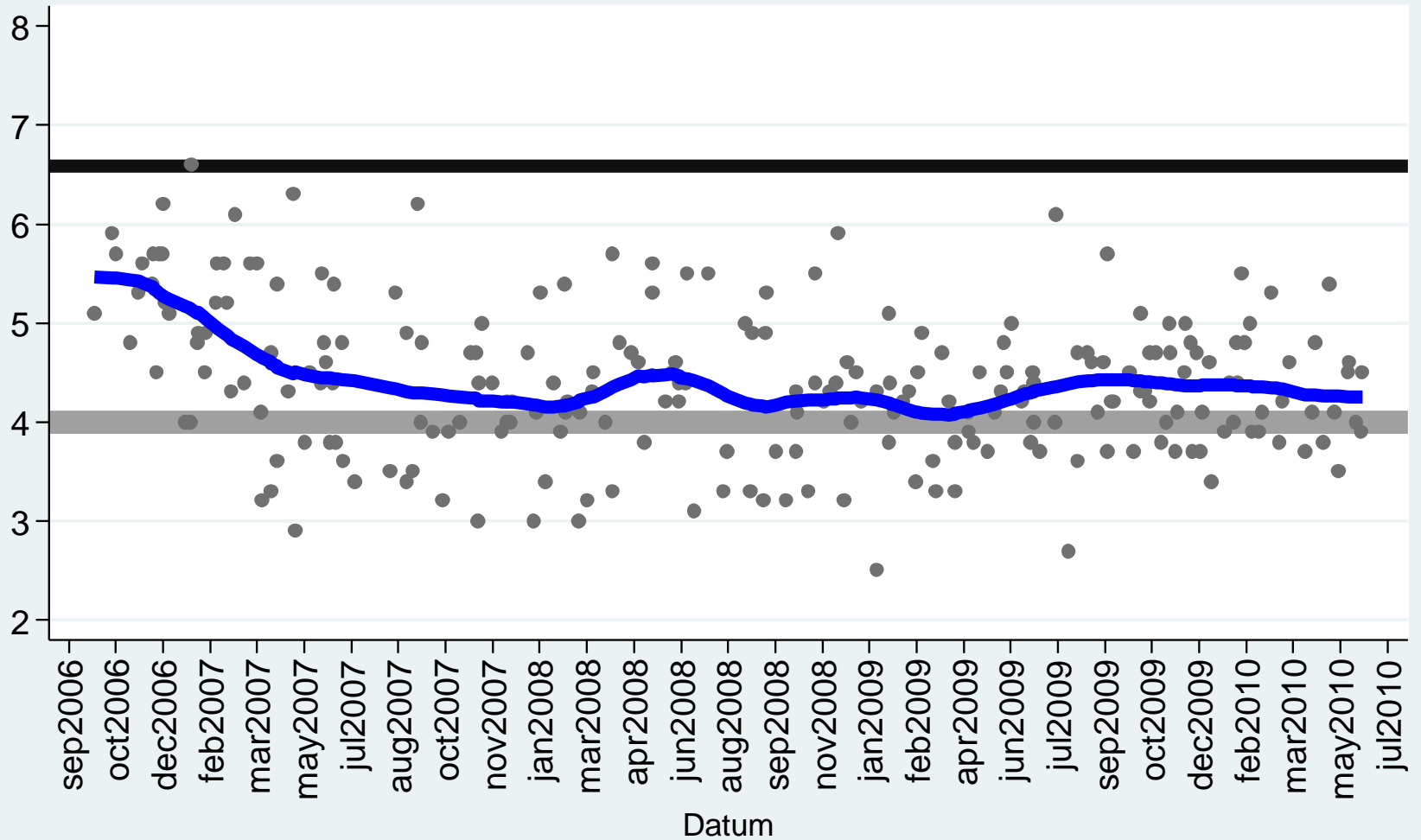
Folkpartiet



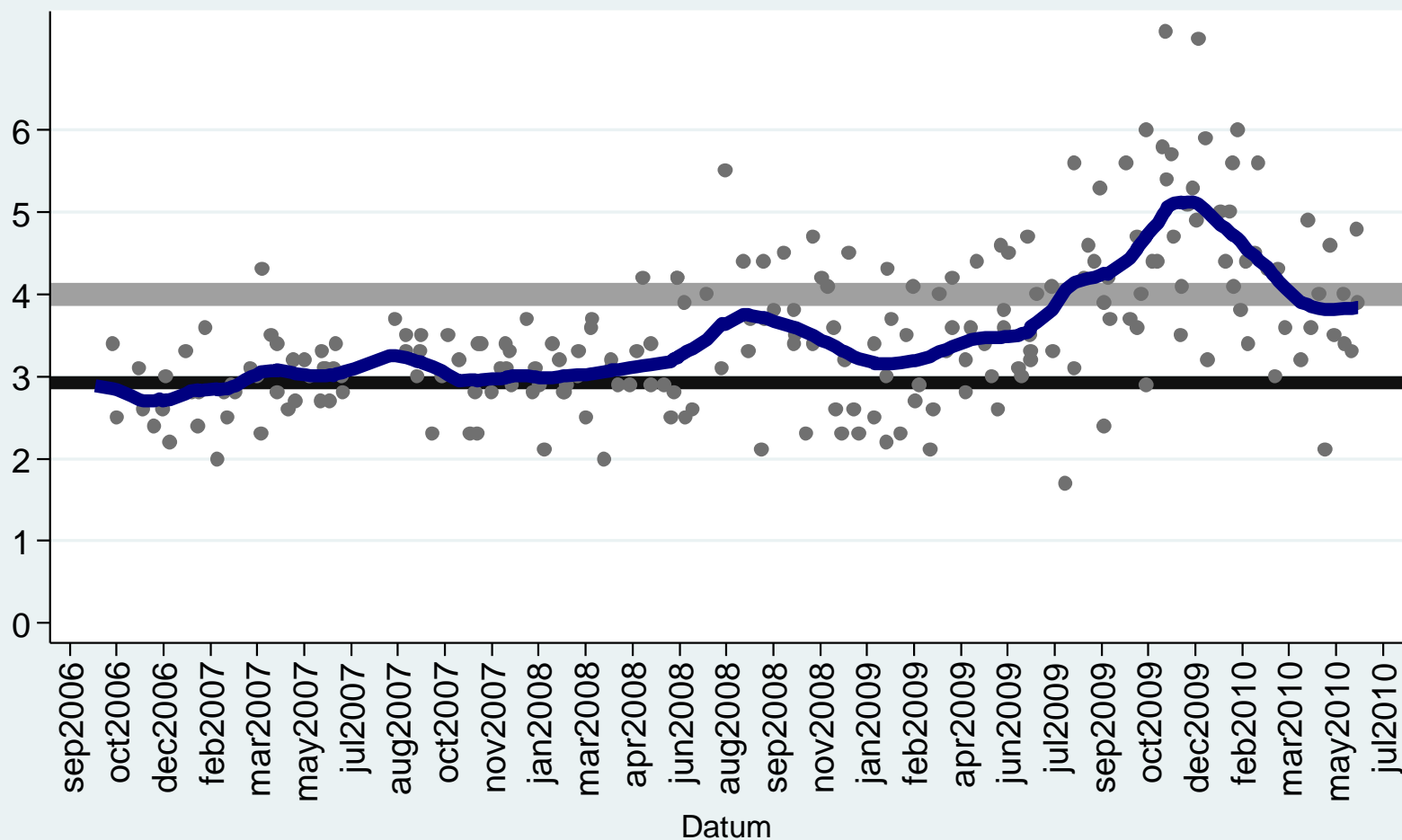
Moderaterna



Kristdemokraterna



Sverigedemokraterna



- 1. Behovet av opinionsmätningar**
- 2. Svensk opinionsjournalistik**
- 3. Poll of polls**



Valforsknings- programmet

Henrik Oscarsson

AAPOR Outcome Rate Calculator

- För att korrekt kunna beräkna svarsfrekvensen på en **telefonintervjuundersökning** behövs följande uppgifter fyllas i

	A	B	C	D
1	AAPOR Outcome Rate Calculator			
2	Version 2.1 / May, 2003			
3				
4				
5				
6				
7				
8			Example 1	Example 2
9			Example:	Example:
10			first	second
11			survey	survey
12				
13		Final		
14		Disposition		
15		Codes		
16	Interview (Category 1)			
17	Complete	1.0/1.10	806	616
18	Partial	1.200		25
19	Eligible, non-interview (Category 2)	2.000		
20	Refusal and breakoff	2.100	142	21
21	Refusal	2.110		
22	Household-level refusal	2.111	142	21
23	Known-respondent refusal	2.112	251	236
24	Break off	2.120	33	31
25	Non-contact	2.200		
26	Respondent never available	2.210	570	264
27	Telephone answering device (confirming HH)	2.220		
28	Answering machine household-no message left	2.221	30	1
29	Answering machine household-message left	2.222	125	34
30	Other, non-refusals	2.300		
31	Deceased respondent	2.310	0	5
32	Physically or mentally unable/incompetent	2.320	19	33
33	Language problem	2.330	200	150
34	Household-level language problem	2.331		
35	Respondent language problem	2.332		
36	No interviewer available for needed language	2.333		
37	Miscellaneous	2.350	19	33
38	Unknown eligibility, non-interview (Category 3)	3.000		
39	Unnown if housing unit	3.100		
40	Not attempted or worked	3.110		
41	Always busy	3.120	150	74
42	No answer	3.130	955	518
43	Answering machine-don't know if household	3.140	27	2
44	Call blocking	3.150	185	157
45	Technical phone problems	3.160	52	33
46	Housing unit, unknown if eligible respondent	3.200		
47	No screener completed	3.210	774	463
48	Other	3.900	31	15
49	Not eligible (Category 4)	4.000		
50	Out of sample - other strata than originally coded	4.100	189	143
51	Fax/data line	4.200	142	121
52	Non-working/disconnect	4.300		
53	Non-working number	4.310	567	349
54	Disconnected number	4.320	219	220
55	Temporarily out of service	4.330		
56	Special technological circumstances	4.400		
57	Number changed	4.410	64	35
58	Cell phone	4.420	5	7
59	Call forwarding	4.430	26	3
60	Residence to residence	4.431		
61	Non-residence to residence	4.432		

