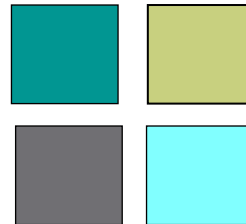


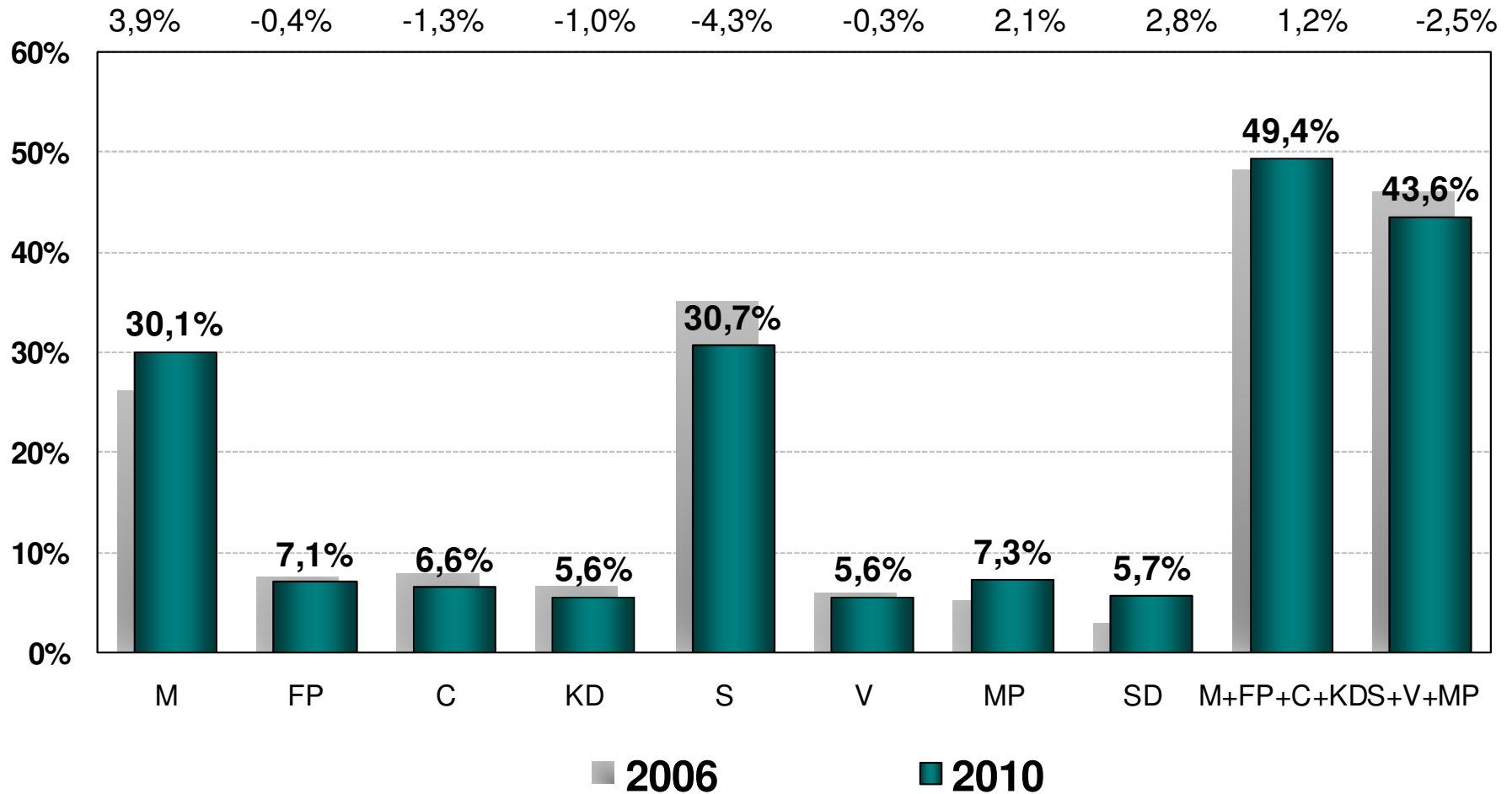
Väljarbarometrar i valrörelsen 2010

30 september 2010

Arne Modig



Riksdagsval 2010



Väljarbarometrar i valrörelsen 2010

- Hur skulle du rösta om det var val idag?
 - . Telefon
 - . Webb
- Valrörelse: början av augusti till valdagen 19 sept
- Allt fler väljarbarometrar?

. 2002	75 publicerade
. 2006	37 publicerade
. 2010	45 publicerade

Väljarbarometrar i valrörelsen 2010

- Sifo 7
- Synovate 7
- Skop 7
- Demoskop 3
- Novus 7
- United Minds 15
- Sentio Research 1
- SVT/Valu
- TV4/Novus valdagsundersökning
- SCB/maj och november
 - PSU - Partisymptiundersökningen

Väljarbarometrar i valrörelsen 2010

Sifo	1967	SvD, GP, Skånska Dagbladet
SCB	1972, nov	Pressmeddelande
Temo	1979, nov	DN, Sydsvenska Dagbladet
Skop	1980-talet	Pressmeddelande
Demoskop	1990	Expressen
Novus	2006	TV4
United Minds	2009	Aftonbladet

Sentio Research

Väljarbarometrar i valrörelsen 2010

Sifo	Telefon	1.300 - 1.900
Synovate	Telefon	1.500 - 2.000 (överlappande)
Demoskop	Telefon	1.000 - 1.500
Novus	Telefon	1.500 - 2.000 (överlappande)
Skop	Telefon	1.000 - 2.000 (överlappande)
United Minds	Webb	1.000 - 1.500 (överlappande)
SCB	Telefon	6.000

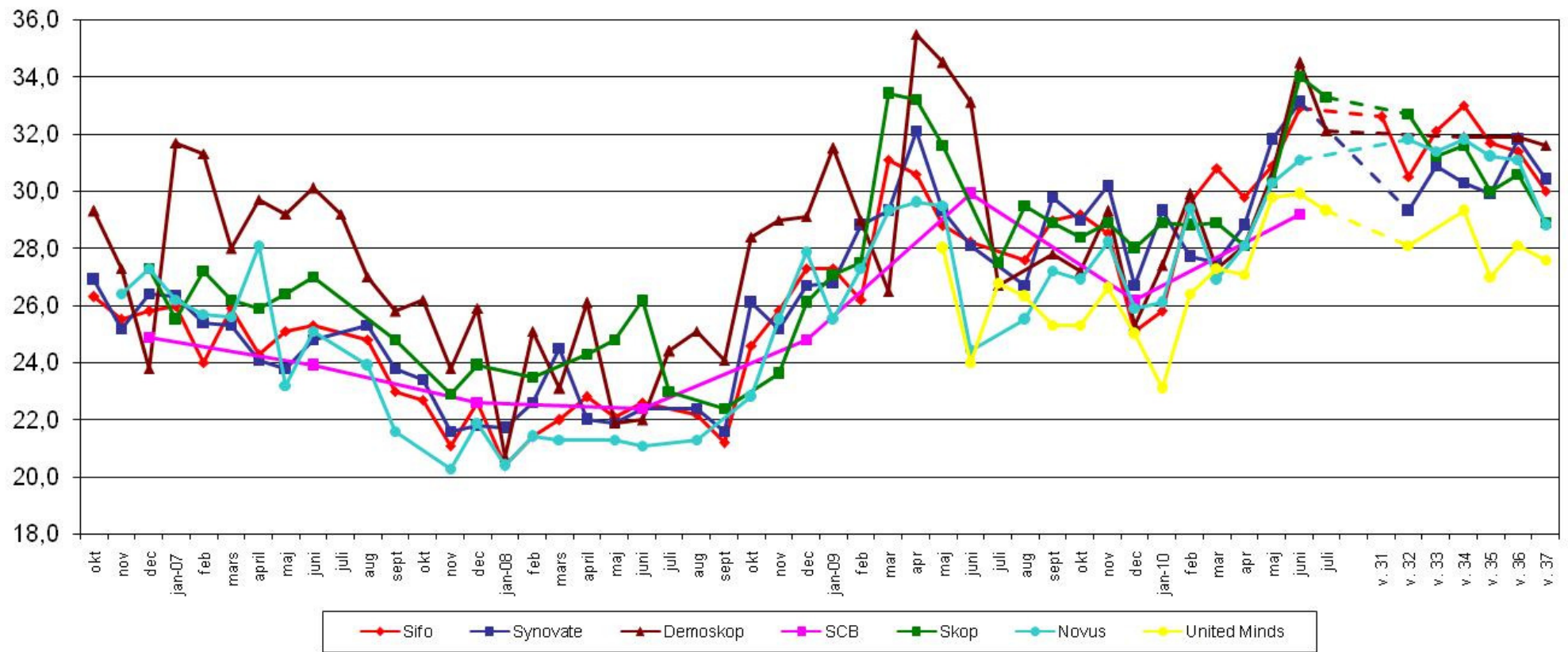
Väljarbarometrar i valrörelsen 2010

- Sifo, Synovate, Demoskop, Novus
 - Vilket parti skulle du rösta på om det var riksdagsval idag?
 - Vilket parti lutar det mest mot för dig?
 - Vilket parti tycker du är minst dåligt?
- Skop
 - Vilket politiskt parti tycker du bäst om i rikspolitiken?

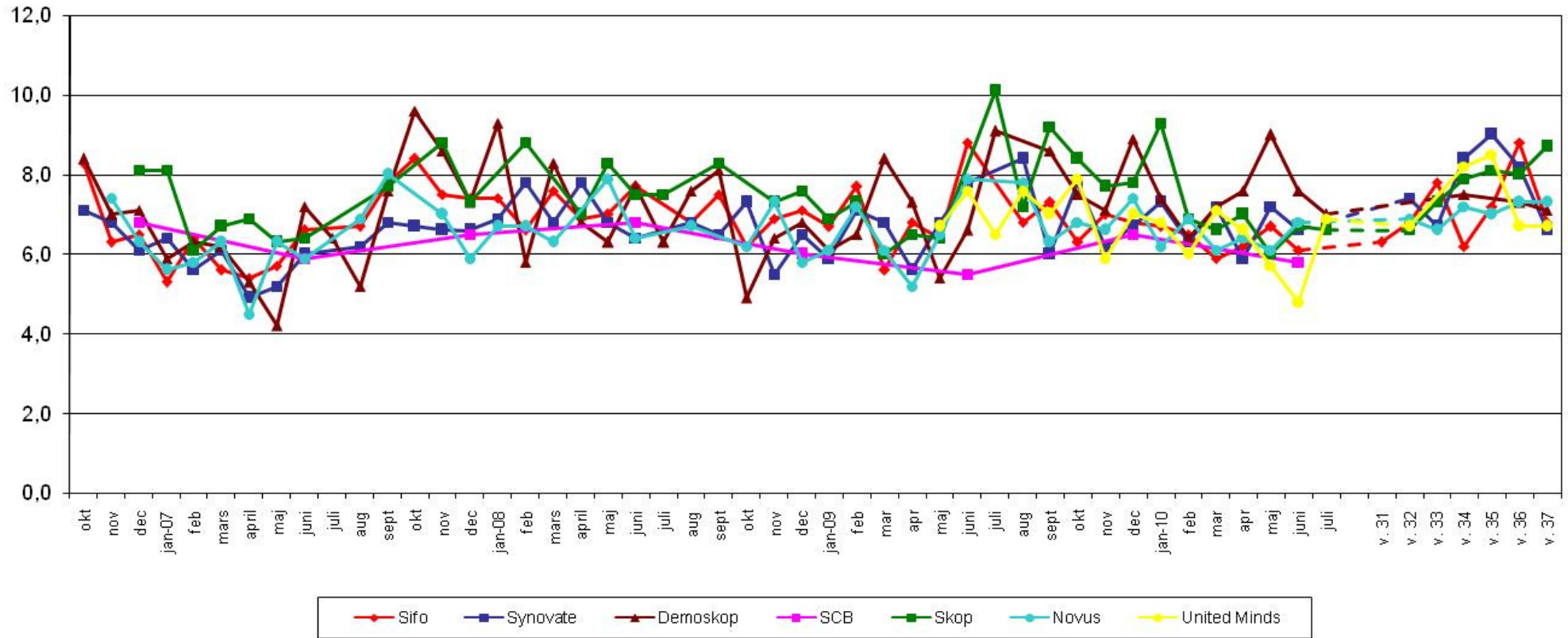
Fältperiod

- 2 – 10 dagar

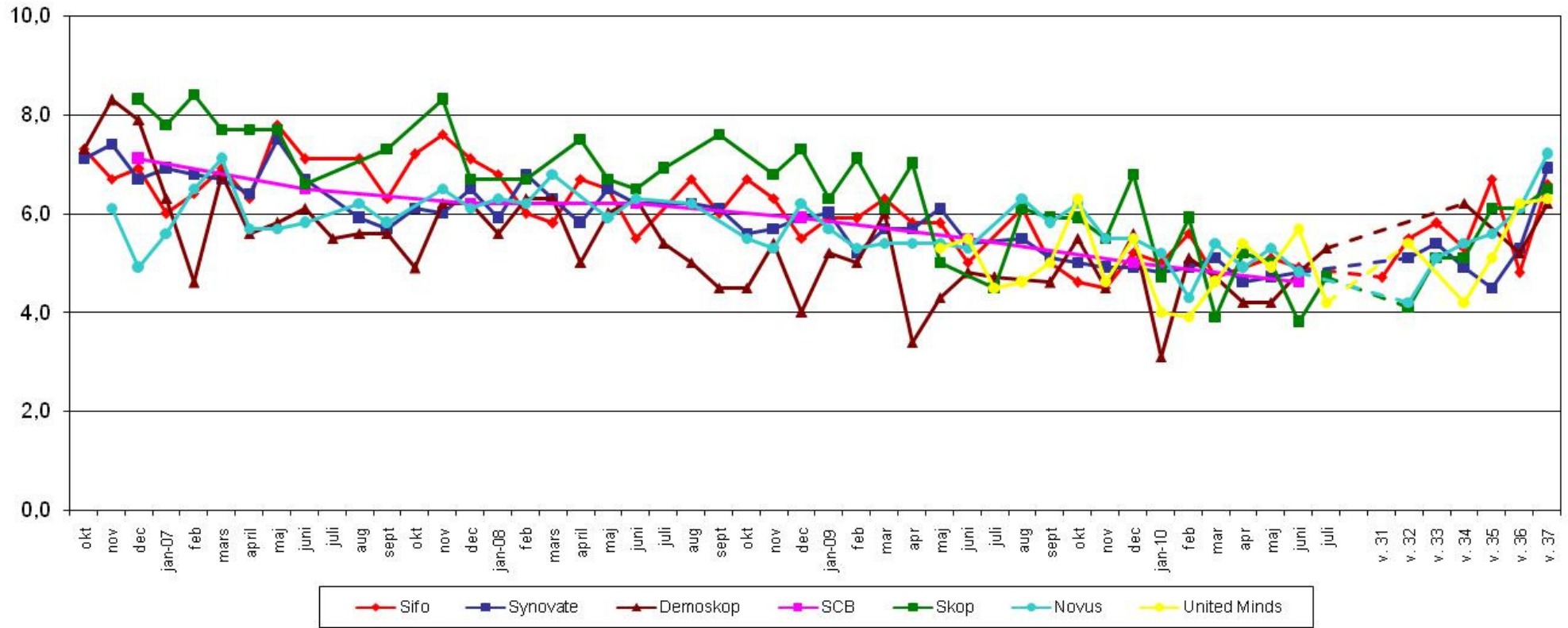
Moderaterna



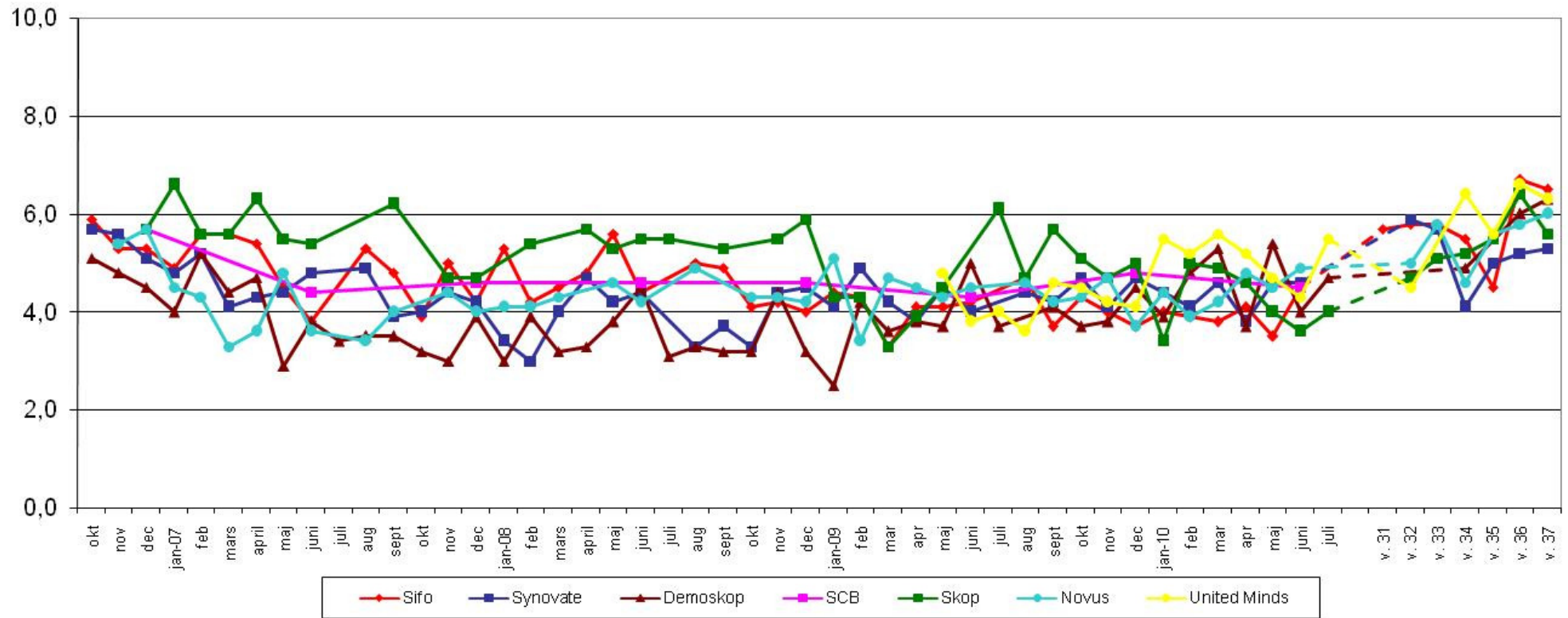
Folkpartiet



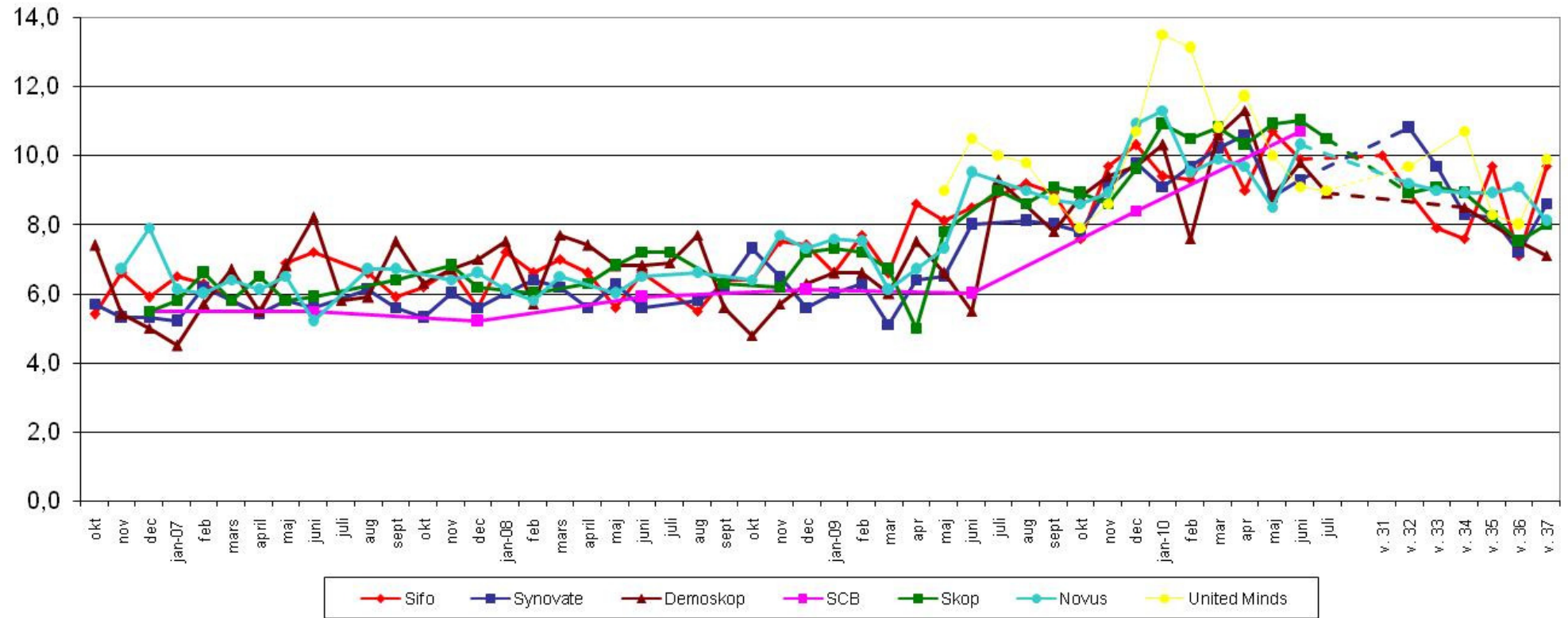
Centern



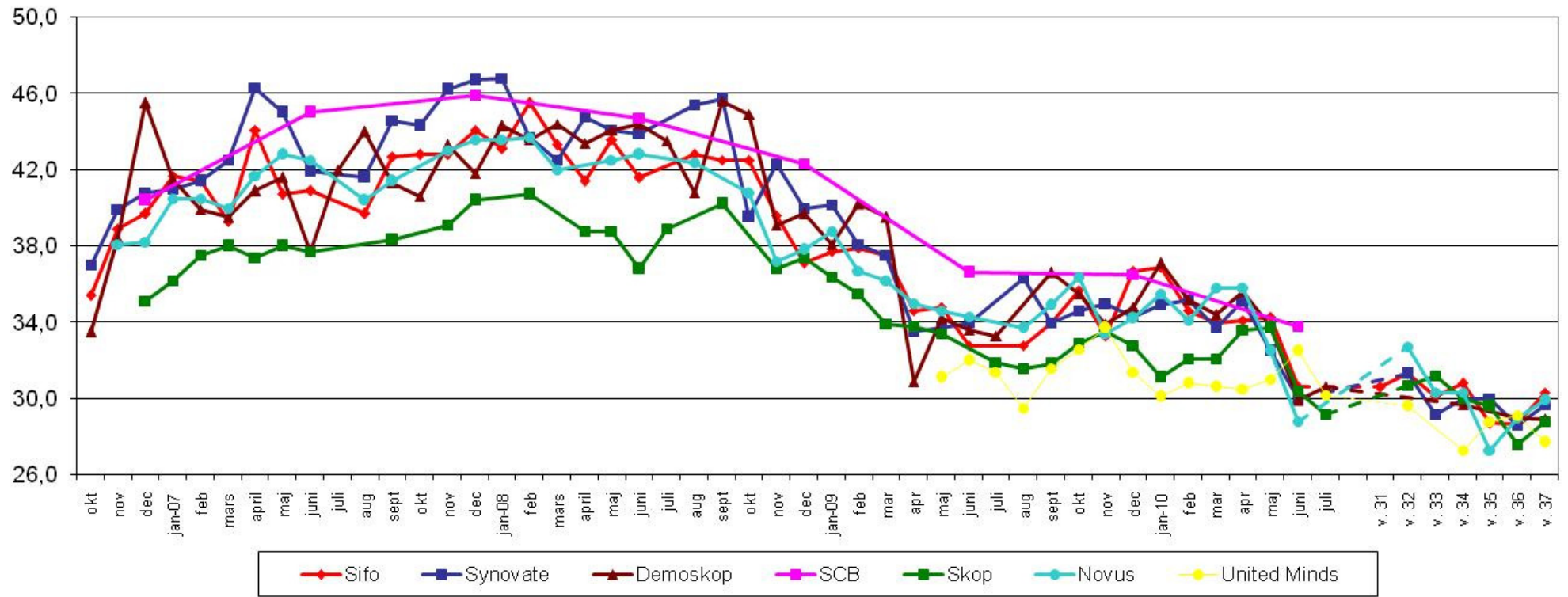
Kristdemokraterna



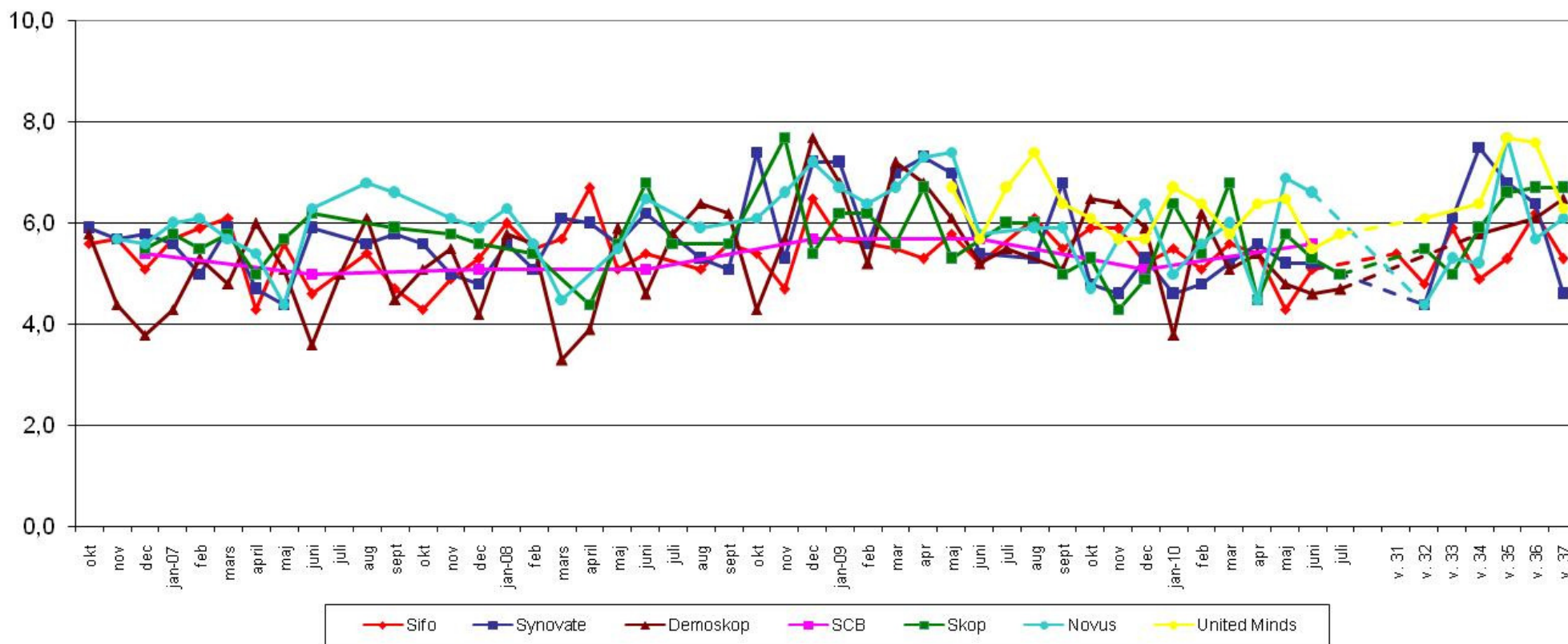
Miljöpartiet



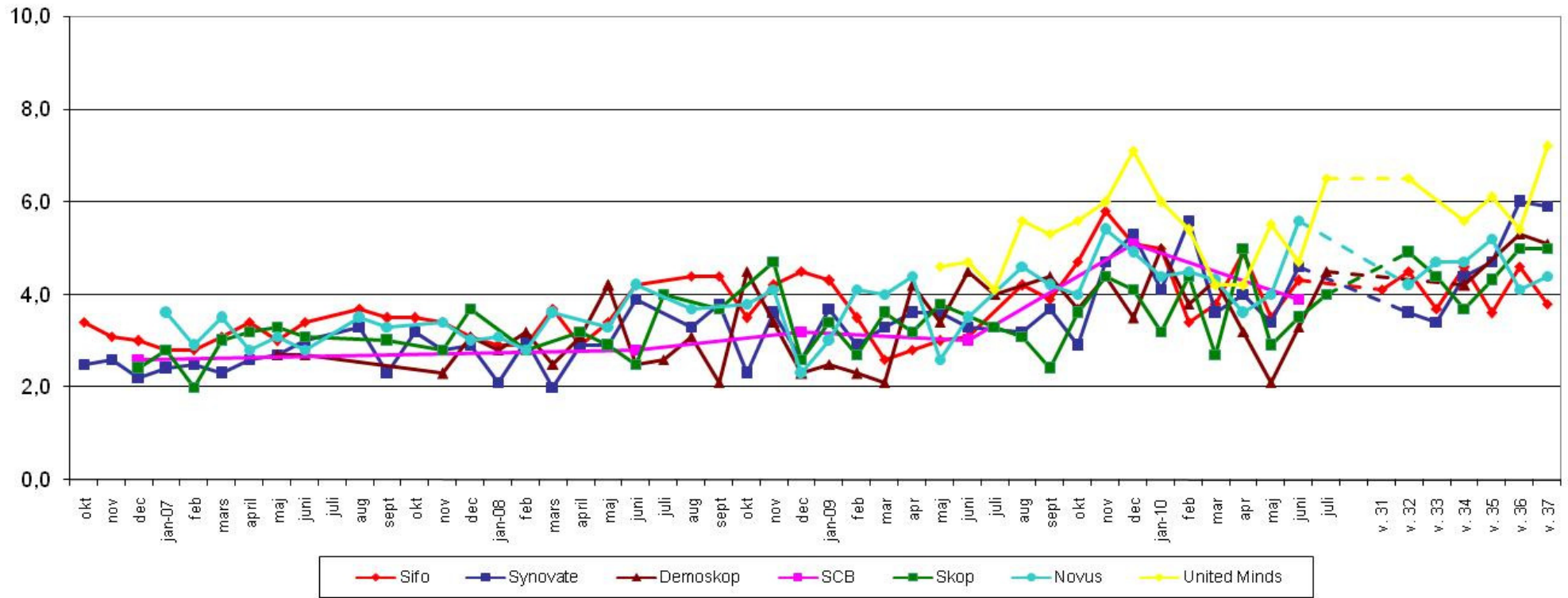
Socialdemokraterna



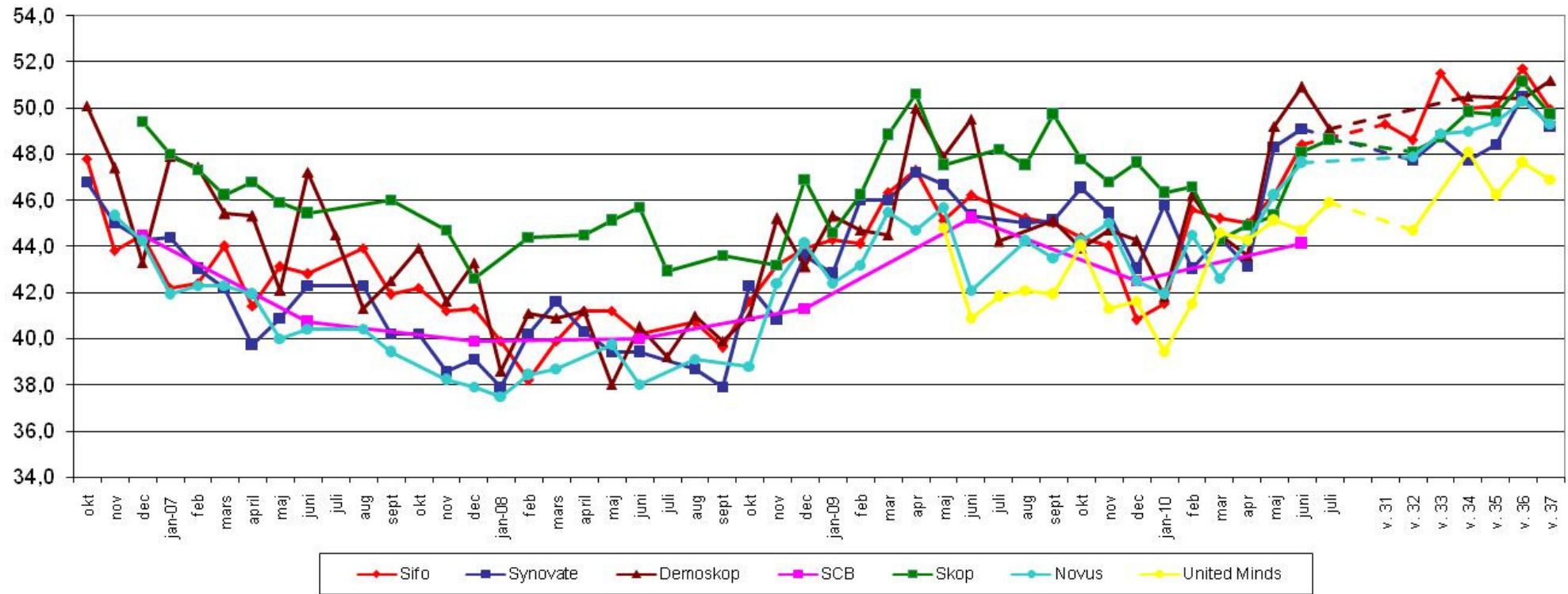
Vänsterpartiet



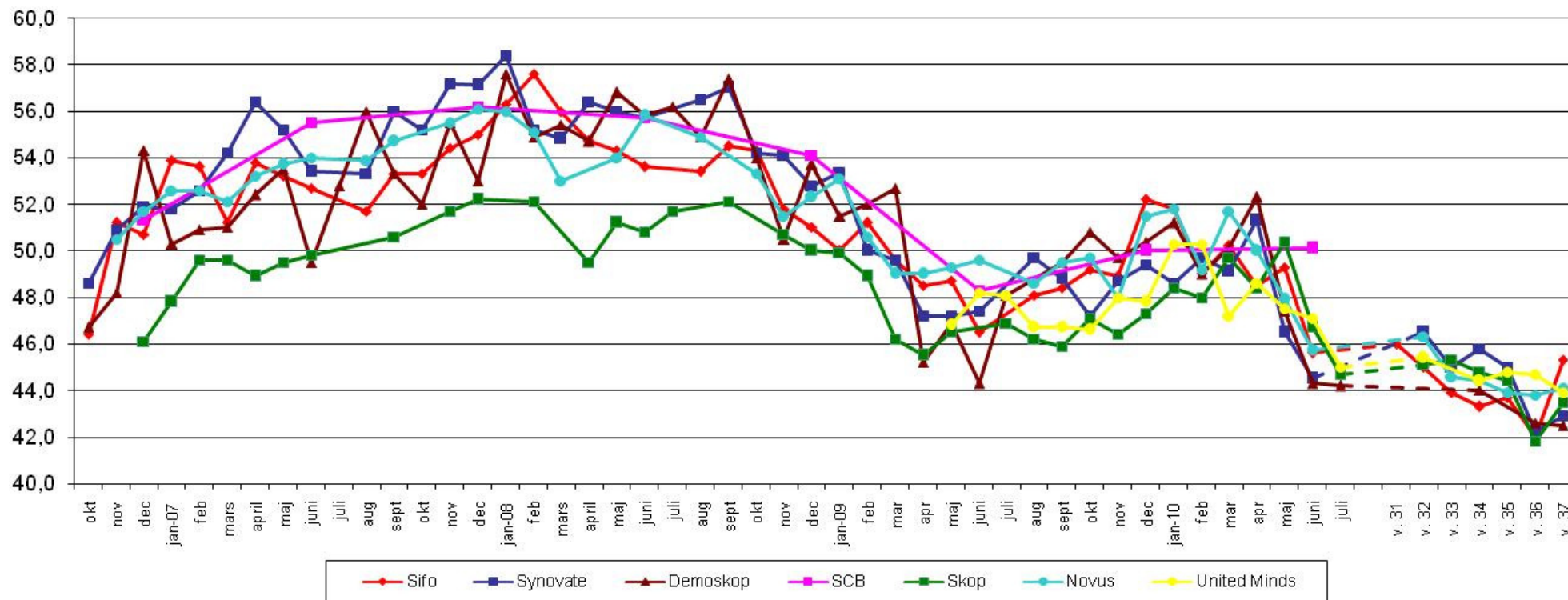
Sverigedemokraterna



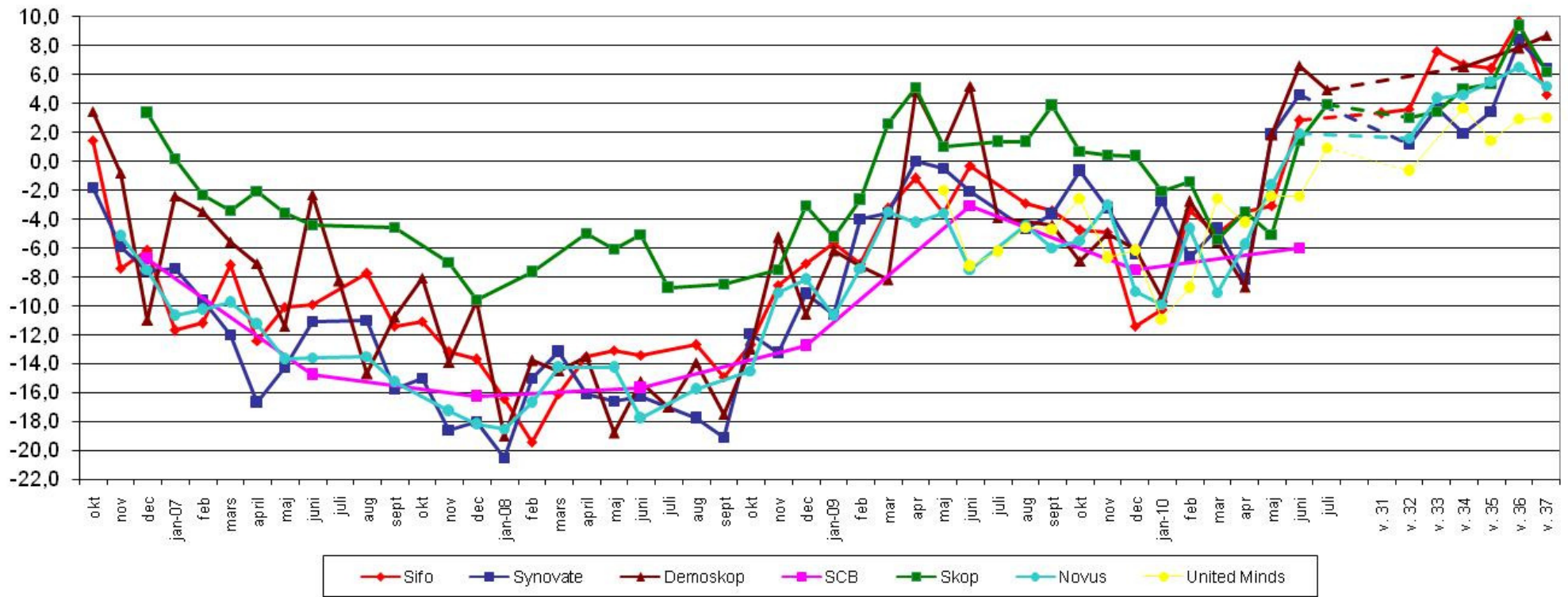
Alliansen



Oppositionen



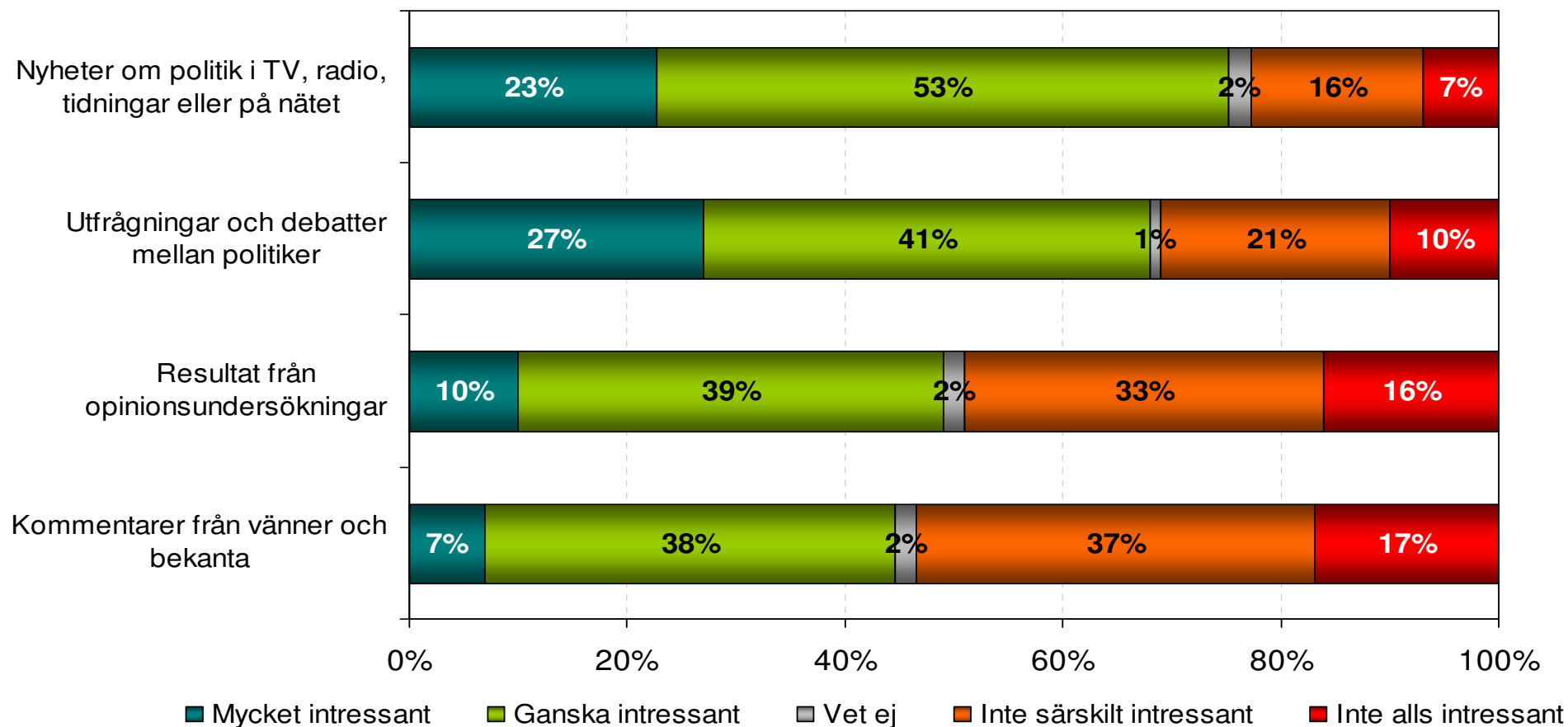
Blockskillnad Alliansen-Oppositionen



Nyheter om politik mest intressant

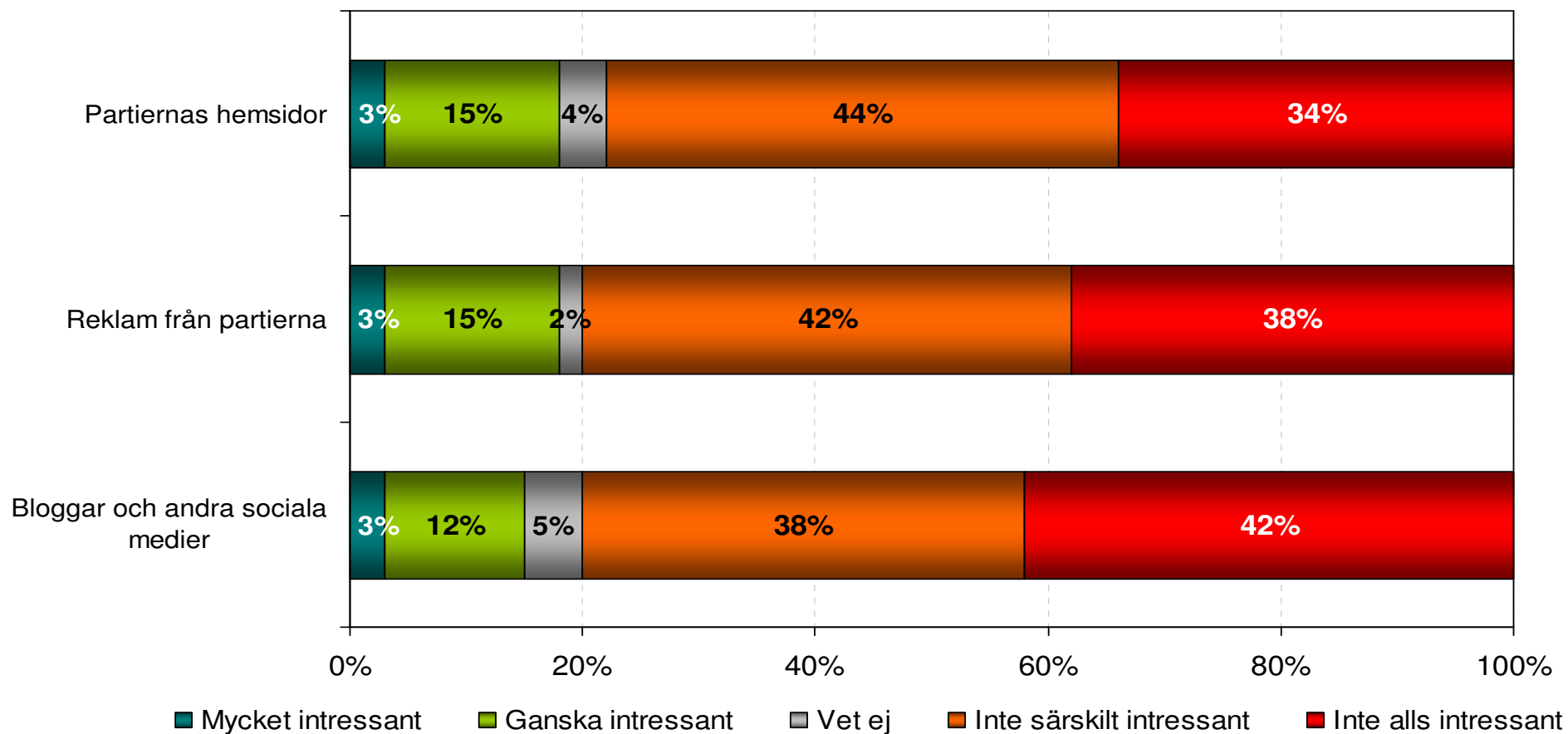
Resultat från opinionsundersökningar mer intressant än kommentarer från vänner och bekanta

I september är det val. Tycker du att det inför valet är intressant att ta del av följande?



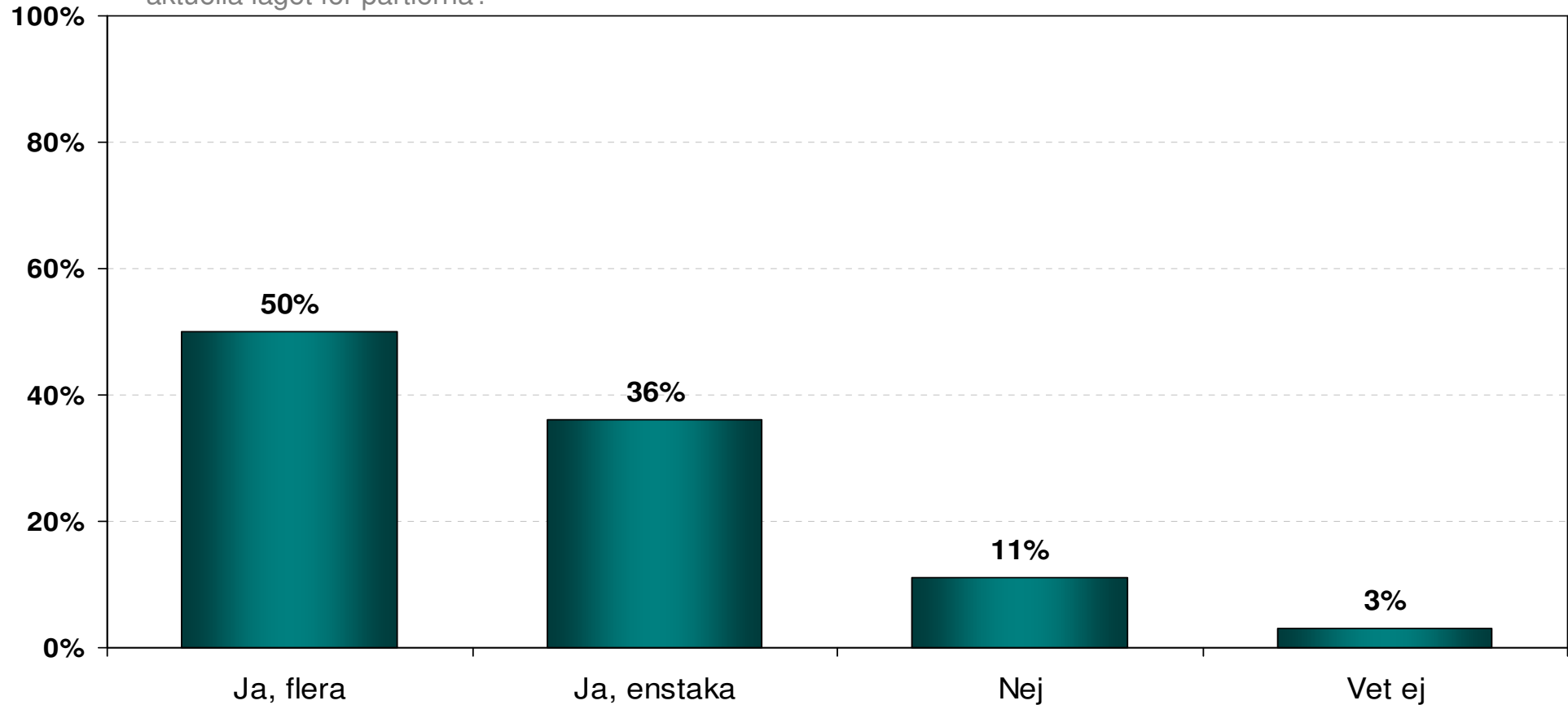
Ett fåtal uppger att partiernas hemsidor, reklam från partierna samt bloggar är intressant

I september är det val. Tycker du att det inför valet är intressant att ta del av följande?



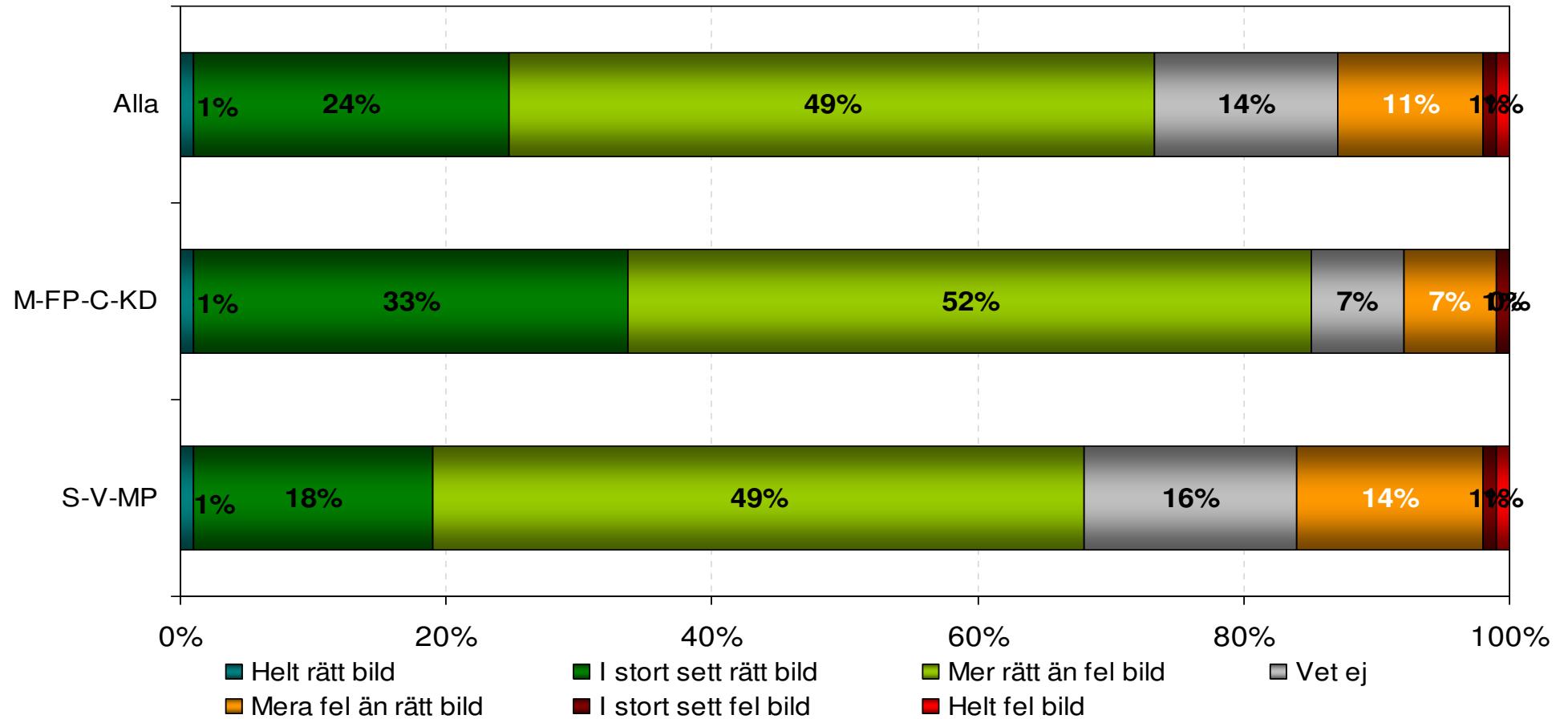
Nästan 9 av 10 har sett eller hört om resultatet från opinionsundersökningar

Har du under den senaste tiden sett eller hört om resultat från några opinionsundersökningar som visar det aktuella läget för partierna?



7 av 10 tror att opinionsundersökningar ger rätt bild av opinionsläget

Tror du att de opinionsundersökningar som presenteras under valrörelsen ger en rätt eller fel bild av opinionsläget?



Hur har instituten lyckats i tidigare val?

- 1994 – 2006 har alla institut i alla val haft rätt bild av majoritetsförhållandena
- 1994 och 1998: lätta val
- 2002: ett svårt val
- 2006: ett lätt val

Institutens sista mätningar före valet 2010

Institut	M	FP	C	KD	m fp c kd (1)	S	V	MP	s v mp (2)	(1) - (2)	SD	ÖVR	publ	Datum	int
United Minds	27,6	6,7	6,3	6,3	46,9	27,7	6,3	9,9	43,9	3,0	7,2	1,8	18	15-17	1 554
Demoskop	31,6	7,1	6,2	6,3	51,2	28,9	6,5	7,1	42,5	8,7	5,1	1,2	17	9-15	1 527
Skop	28,9	8,7	6,5	5,6	49,7	28,8	6,7	8,0	43,5	6,2	5,0	2,2	18	7-16	2 000
Synovate	30,4	6,6	6,9	5,3	49,2	29,7	4,6	8,6	42,9	6,3	5,9	2,1	18	7-16	1 820
Sifo	30,0	6,8	6,6	6,5	49,9	30,3	5,3	9,7	45,3	4,6	3,8	1,2	18	15-16	1 941
Novus	28,8	7,3	7,2	6,0	49,3	29,9	6,1	8,1	44,1	5,2	4,4	2,2	18	15-17	1 500
Medel, ej UM	29,9	7,3	6,7	5,9	49,9	29,5	5,8	8,3	43,7	6,2	4,8	1,8			
VALET	30,1	7,1	6,6	5,6	49,4	30,7	5,6	7,3	43,6	5,8	5,7	1,4			

Institutens sista mätningar före valet 2010

Avvikelse	M	FP	C	KD	m fp c kd (1)	S	V	MP	s v mp (2)	(1) - (2)	SD	ÖVR	S:A inkl SD	per parti
United Minds	-2,5	-0,4	-0,3	0,7	-2,5	-3,0	0,7	2,6	0,3	-2,8	1,5	0,4	11,7	1,5
Demoskop	1,5	0,0	-0,4	0,7	1,8	-1,8	0,9	-0,2	-1,1	2,9	-0,6	-0,2	6,1	0,8
Skop	-1,2	1,6	-0,1	0,0	0,3	-1,9	1,1	0,7	-0,1	0,4	-0,7	0,8	7,3	0,9
Synovate	0,3	-0,5	0,3	-0,3	-0,2	-1,0	-1,0	1,3	-0,7	0,5	0,2	0,7	4,9	0,6
Sifo	-0,1	-0,3	0,0	0,9	0,5	-0,4	-0,3	2,4	1,7	-1,2	-1,9	-0,2	6,3	0,8
Novus	-1,3	0,2	0,6	0,4	-0,1	-0,8	0,5	0,8	0,5	-0,6	-1,3	0,8	5,9	0,7
Medel, ej UM	-0,2	0,2	0,1	0,3	0,5	-1,2	0,2	1,0	0,1	0,4	-0,9	0,4	6,1	0,8