

unitedminds

Frimis 2011-10-19

Snabbfakta: United Minds

- 25 specialister inom strategisk rådgivning, marknadsanalyser, opinionsundersökningar, trendanalys, forskning m.m.
- Grundades 1999 av Marie Söderqvist (VD) och Jonas Hellman.
- Sedan 2003 medlem av Primegruppen, ett ledande fristående kommunikationsföretag.
- Organiserat samarbete med bl.a. redaktioner och forskarvärlden.



United Minds - en del av Primegruppen

- Primegruppen består av Prime PR, Prime MC och United Minds.
- Ägt av partners och medarbetare.
- Nettoomsättning 09/10: 166 627 tkr
- Byråintäkt: 09/10: 135 727 tkr
- C:a 120 medarbetare i Stockholm (HQ), New York, Bryssel, Kapstaden, Åland och San Fransisco.

prime

PR, reklam och public affairs

unitedminds

Omvärldsbevakning och marknadsanalys

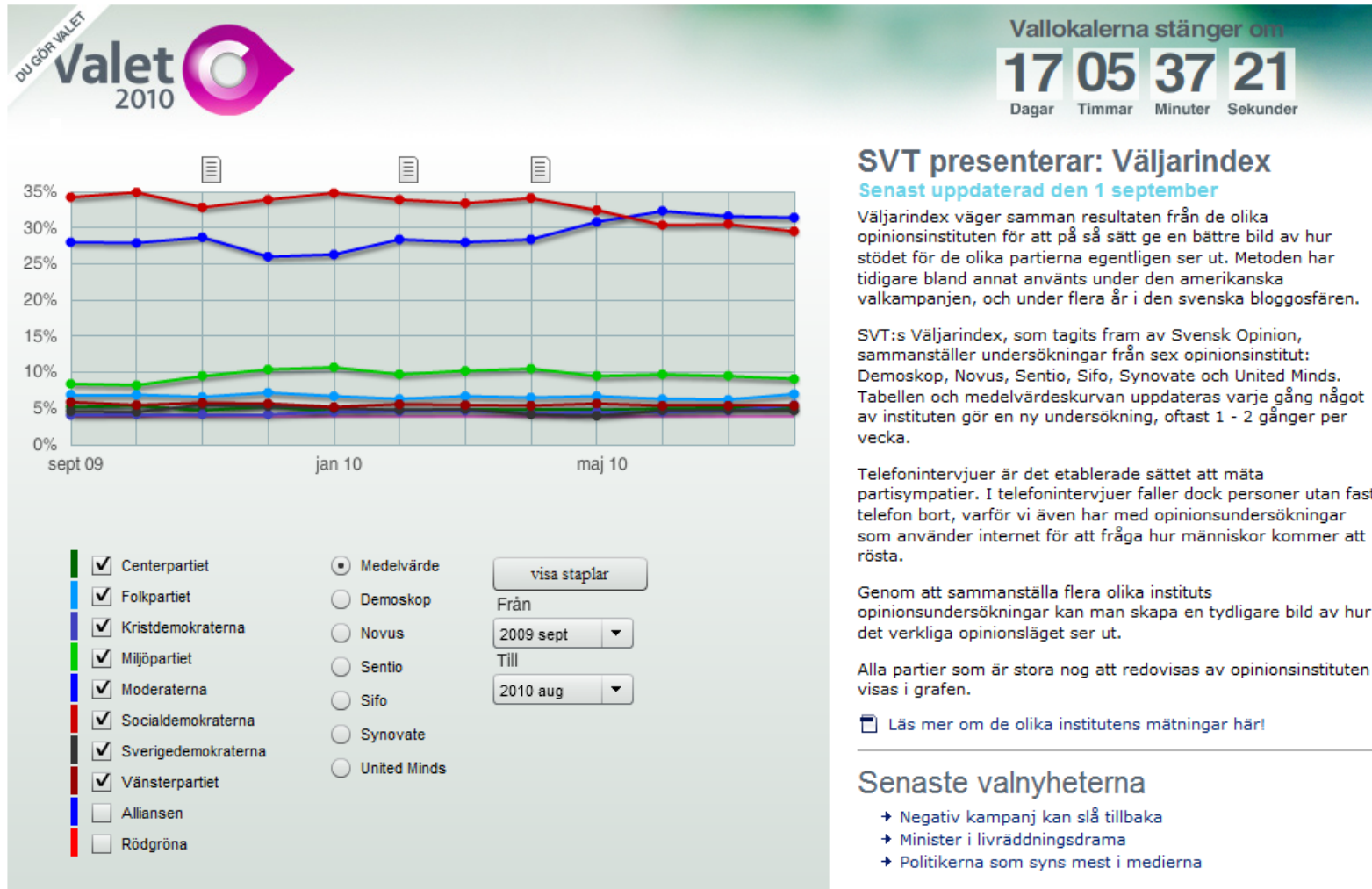
Urval av kunder



Många internationella projekt



Många mätinstitut



Olika metoder

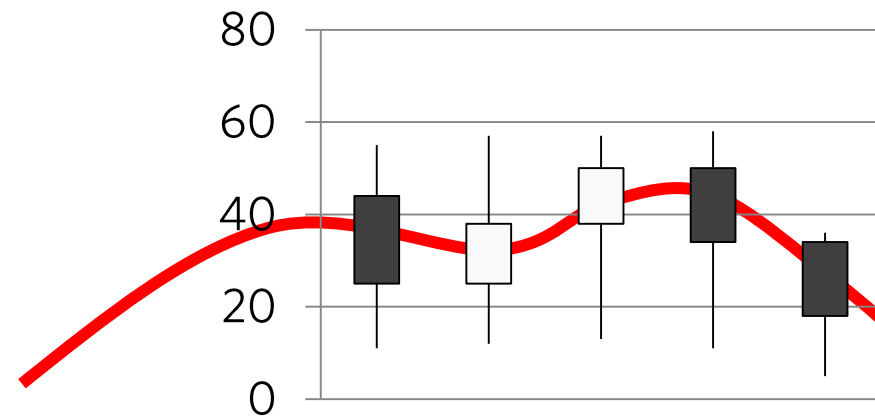
Institut	Insamlingsmetod		Svars-frekvens	Vägning/viktning
Demoskop	Telefon	Endast fasta abonnemang	40%	Kön, ålder, hush., utb.nivå
Novus	Telefon	Endast fasta abonnemang (och registrerade mobiler)	30%	Kön, ålder, föregående val
SCB	Telefon	Ingen uppgift	72%	Region, föregående val
SIFO	Telefon	Endast fasta abonnemang (har börjat använda mobil)	60%	Kön, ålder, om arbetare, föregående val
Skop	Telefon, postal	Ingen uppgift	80%	Kön, ålder, region, föregående val
Synovate	Telefon	Ingen uppgift	50%	Kön, ålder, geografi, utbildning, föregående val
United Minds	Webb	E-mail till panelister	70%	Föregående val (kvoturval)

Olika frågeställningar

Institut	Frågeformulering	Svarsalternativ
Demoskop	Vilket parti skulle du rösta på om det var riksdagsval idag?	Öppen
Novus	Hur skulle du rösta om det vore val till riksdagen idag?	Halvöppen
SCB	Om vi tänker oss att det vore riksdagsval någon av de närmaste dagarna: Vilket parti skulle du rösta på?	Öppen
SIFO	Vilket parti skulle du rösta på om det var val idag?	Fasta alternativ
Skop	Vilket parti tycker du bäst om i rikspolitiken?	Fasta alternativ
Synovate	Om det var val till riksdagen idag, vilket parti skulle du då rösta på?	Fasta alternativ
United Minds	Hur skulle du rösta om det vore val till riksdagen idag?	Fasta alternativ

Orsaker till skillnader

- Olika mätperioder
- Olika insamlingsmetoder
- Olika frågeformuleringar
- OSU, register eller paneler?
- Top of mind-effekt
- Bradley-effekt
- Pre- och poststratifiering
- Vägning



UM:s tillvägagångssätt



1

Enkäten skrivs och programmeras av United Minds.

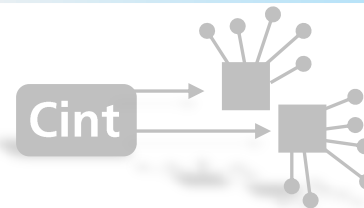


3

Resultaten från undersökningen samlas in. Resultaten kontrolleras, viktas och analyseras av United Minds.

Enkäten skickas via Cint ut till respondenter via ett flertal olika webbpaneler.

2



Webbaserad datainsamling

United Minds mäter opinionen med digitala enkäter.

Enkäter distribueras genom webbpaneler och når respondenterna via e-mail.

Det är ett verktyg för att göra datainsamlingar som har flera fördelar jämfört med andra metoder.



1

Det går lätt att nå människor i många länder.

Man kan nå många personer snabbt.

2

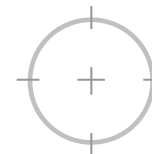


3

Det är billigt att göra undersökningar på webben.

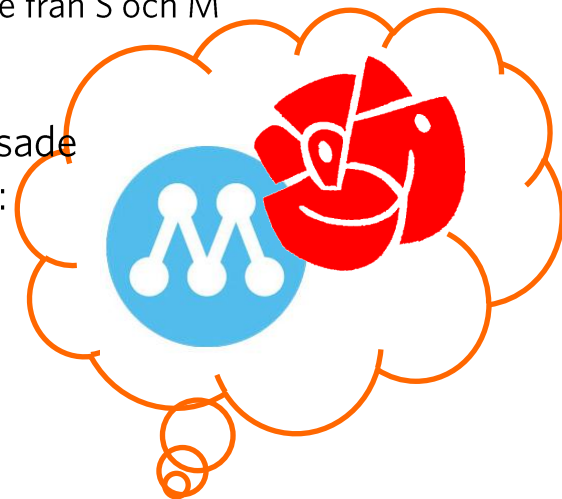
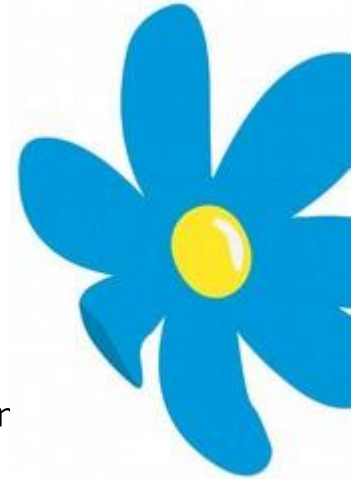
Träffsäkerheten är stor.

4



Konsekvenser av metodval web/telefon

- Top-of-mindeffekt
 - I telefonundersökningar räknar inte intervjuaren upp partierna
 - På webben presenteras däremot en lista (liknar mer en postal enkät el vallokalen)
 - Detta gör att telefonundersökningar gynnar "top of mind" partier som S och M
 - Skillnaden är som störst mellan valen men försvinner i valrörelsens slutspurt då även de mindre partierna får större utrymme i debatten
 - I United Minds väljarbarometer låg S i snitt 3 procentenheter lägre än i andra institut när det var ett år kvar till valet
 - Detta stärks av valhistorien då småpartierna nästan alltid vunnit väljare från S och M under valrörelsens slutspurt
- Bradleyeffekt – Sd valresultat 2006: 2.9%. Institutens sista redovisade undersökningar innan valet 17/9 visade mot betydligt lägre resultat:
 - Synovate Temo 16/9: Sd 2,2%
 - Sifo 15/9: 2,0%
 - PSU maj 2006: Sd<1%



Vad har vi lärt oss

- Vi såg förändringar tidigt (early adopters)
- S och M underskattades
- Mp och Sd överskattades (men Sd underskattades av nästan alla andra)
- Det är de partier vi ser är överrepresenterade på nätet
- Vi överskattade potentiellt flöde mellan Alliansen och Sd
- Inte tydligt samband mellan att gissa rätt på parti, block och valutgång
- Metoderna behöver utvecklas

One special case is electoral polling, where studies using nonprobability panels sometimes have yielded results that are as accurate as or more accurate than some surveys using probability samples. However, these studies are especially difficult to evaluate because of the myriad design choices pollsters face, the proprietary character of some of those choices, and the idiosyncratic nature of the resulting surveys. (AAPOR, October 2010)

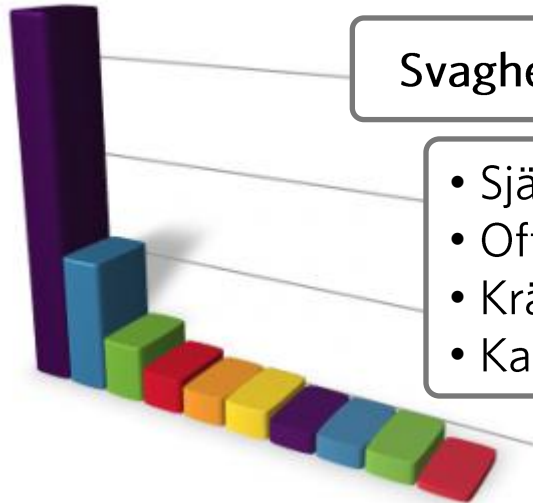
Sammanfattning

Styrkor

- Mer anonymt (undviker social bias)
- Möjlighet att dra på ett större urval av bakgrundsdata
- Lägre kostnad - kan ha längre undersökningar
- Snabbt skalbart
- Lättare att nå personer utan fast adress/telefon

Svagheter

- Självselekerade respondenter (ej OSU)
- Ofta svårt att nå de äldsta väljarna/konsumenterna
- Kräver mer efterbearbetning (viktning m.m.)
- Kan inte ha dolda svarsalternativ



OPEN
OPINION

unitedminds

united minds

Slussplan 9, Stockholm | 08-693 03 70