

Data and statistics on COVID-19 at the National Board of Health and Welfare

Erik Wahlström

2020-11-13

Content

- **Data acquisition initiated March-April 2020**
- **Health data registries at the National Board of Health and Welfare (Socialstyrelsen)**
- **COVID-19 populations**
- **Statistics on COVID-19**
- **Data access**

Data acquisition

- **Assignment to set up a coordination function for intensive care units**
- **Data sources**
 - SmiNet (Public Health Agency of Sweden; Folkhälsomyndigheten)
 - The Swedish Intensive Care Registry (SIR)
 - Voluntary special reporting on specialist patient care from the regional councils (National Patient Register; NPR)
 - Cause of death certificates, COVID-19 deaths are fast tracked for ICD-coding
 - Notification of deaths from the Swedish Tax Agency
 - Dispensed prescriptions from the Swedish eHealth Agency are received daily

Health Data Registries

- **Swedish Cancer Register**
- **Medical Birth Register**
- **National Patient Register**
- **Prescribed Drugs Register**
- **Municipal Health Register**
- **Dental Health Register**
- **Cause of Death Register**

Social Service Registries

- Economic aid
- Interventions according to the Act concerning Support and Service for Persons with Certain Functional Impairments (LSS)
- Interventions for children and adolescents
- Social service interventions for the elderly and the disabled
- Compulsory care of adult substance abusers

Health Data Registries

- Swedish Cancer Register
- Medical Birth Register
- **National Patient Register**
- **Prescribed Drugs Register**
- Municipal Health Register
- Dental Health Register
- **Cause of Death Register**

Social Service Registries

- Economic aid
- Interventions according to the Act concerning Support and Service for Persons with Certain Functional Impairments (LSS)
- Interventions for children and adolescents
- Social service interventions for the elderly and the disabled (SoL)
- Compulsory care of adult substance abusers

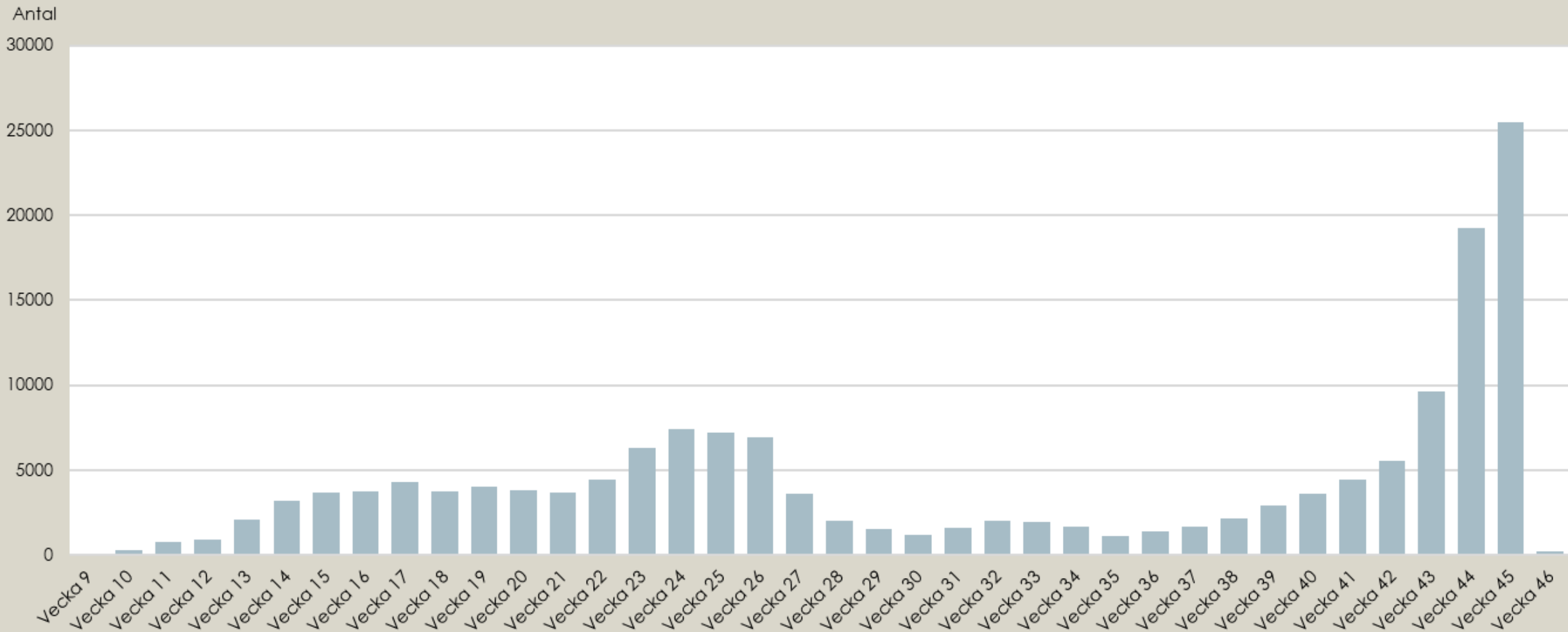
COVID-19 populations

- Infected individuals – SmiNet
- Patients i hospital treated for COVID-19
- Deaths with underlying cause of COVID-19

- With the personal identification number (PNR) we can cross-link to any other population
 - Elderly in residential care or with home help sevices (SoL-registry)
 - Persons in residential arrangements according to LSS

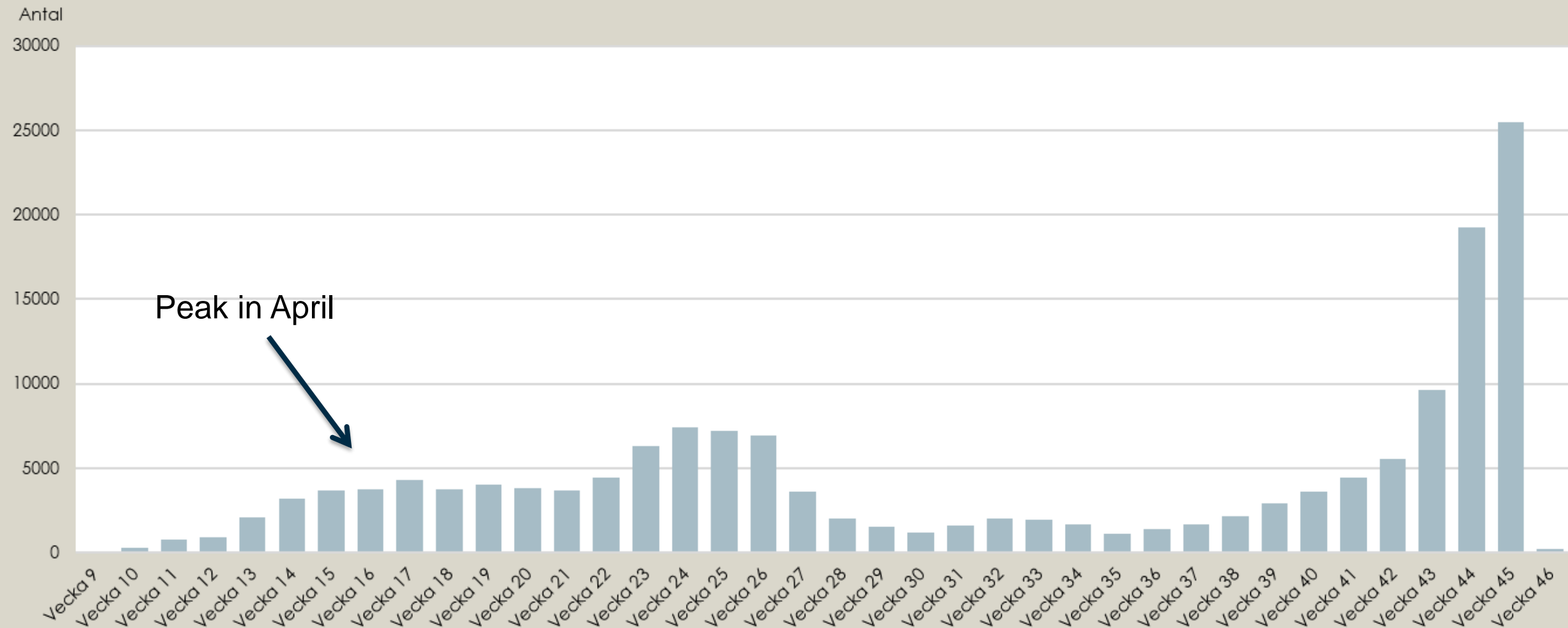
Infected with COVID-19, with a positive PCR-test

according to SmiNet the 9 November 2020



Infected with COVID-19, with a positive PCR-test

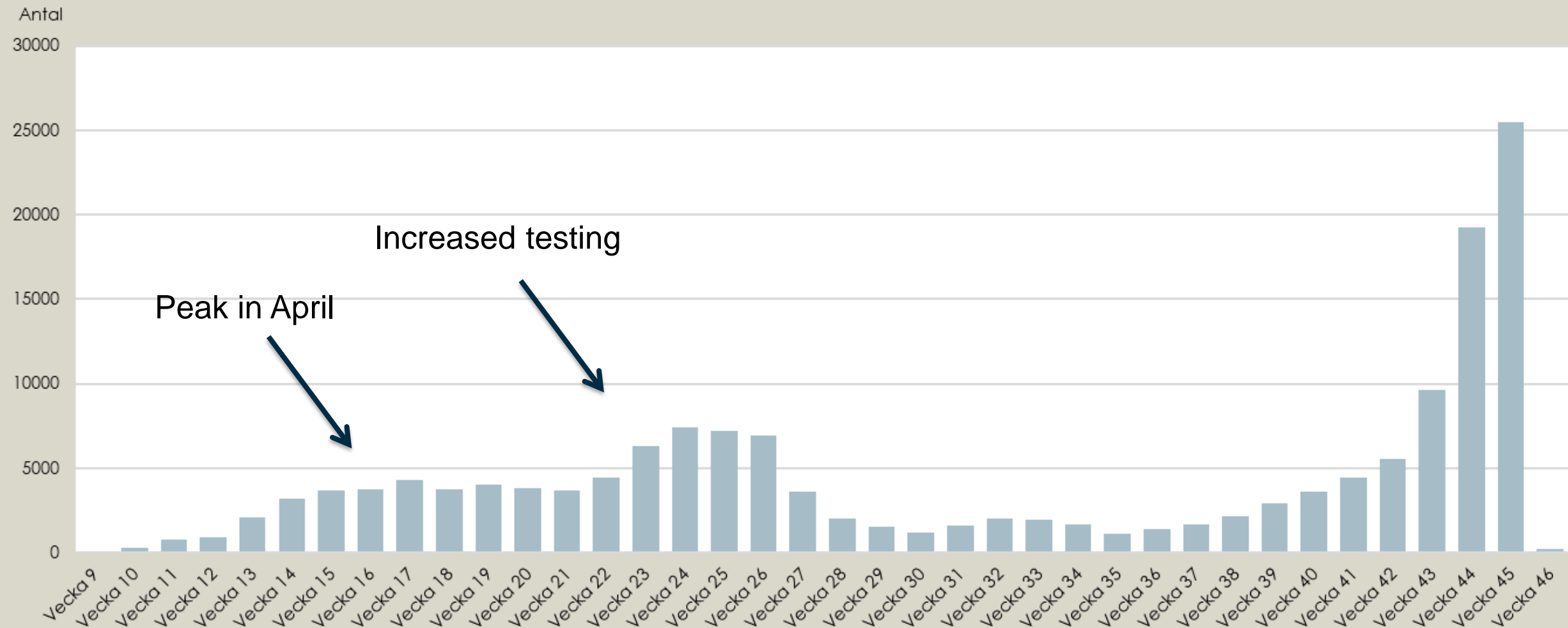
according to SmiNet the 9 November 2020



Källa: dödsorsaksintyg

Infected with COVID-19, with a positive PCR-test

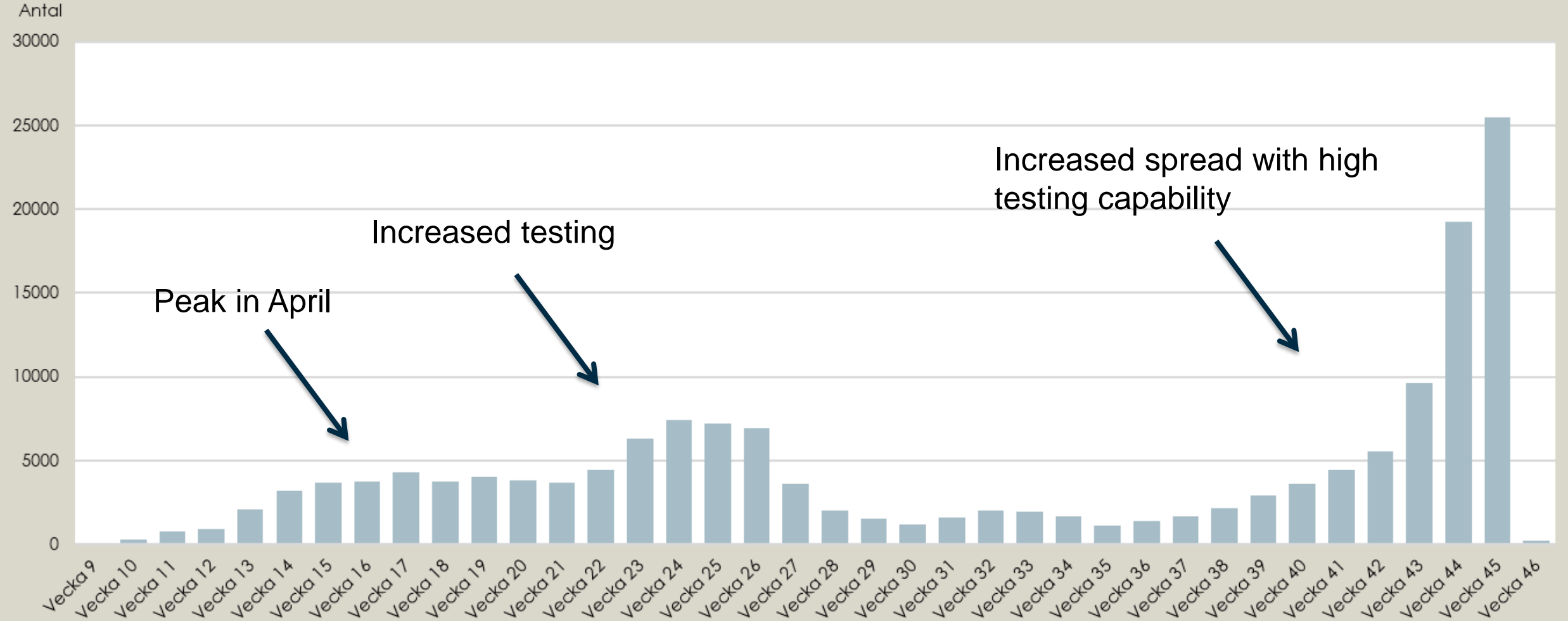
according to SmiNet the 9 November 2020



Källa: dödsorsaksintyg

Infected with COVID-19, with a positive PCR-test

according to SmiNet the 9 November 2020



Peak in April

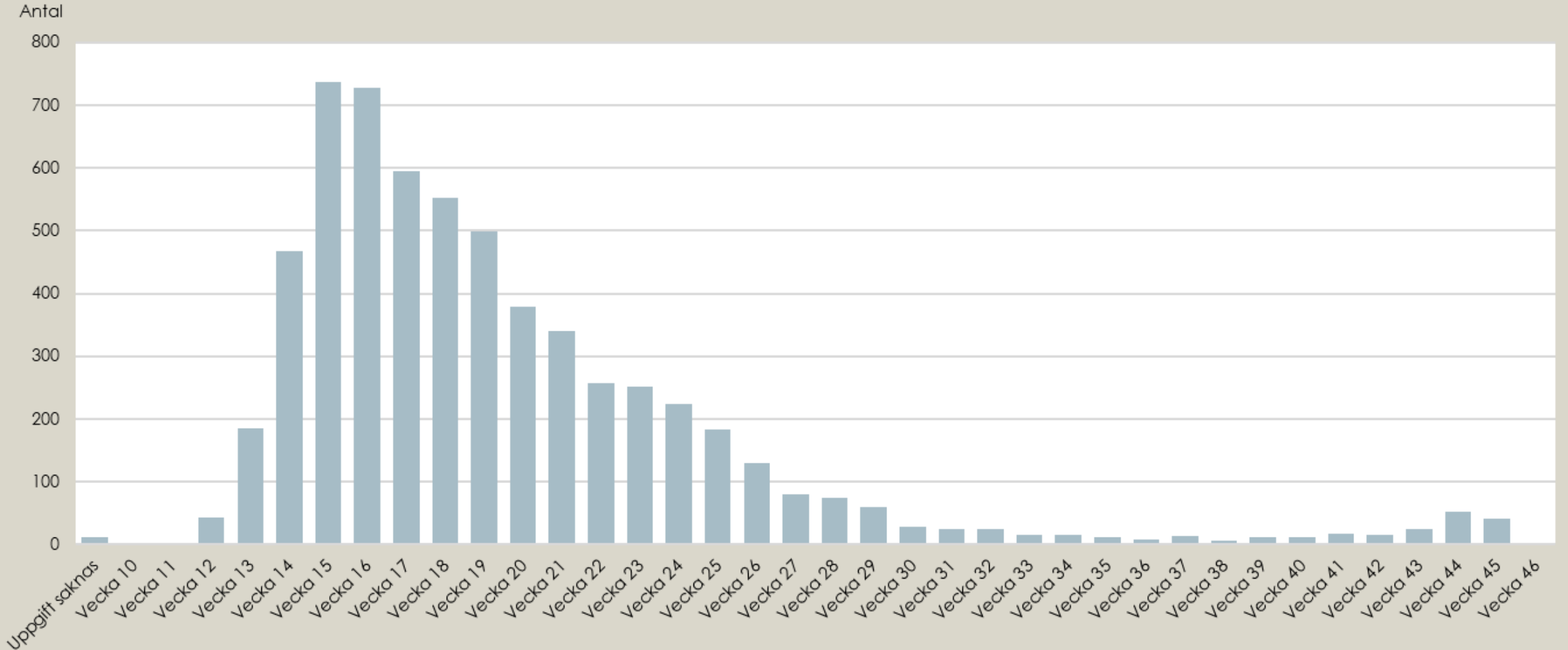
Increased testing

Increased spread with high testing capability

Källa: dödsorsaksintyg

Antal avlidna i covid-19 enligt inkommet dödsorsaksintyg

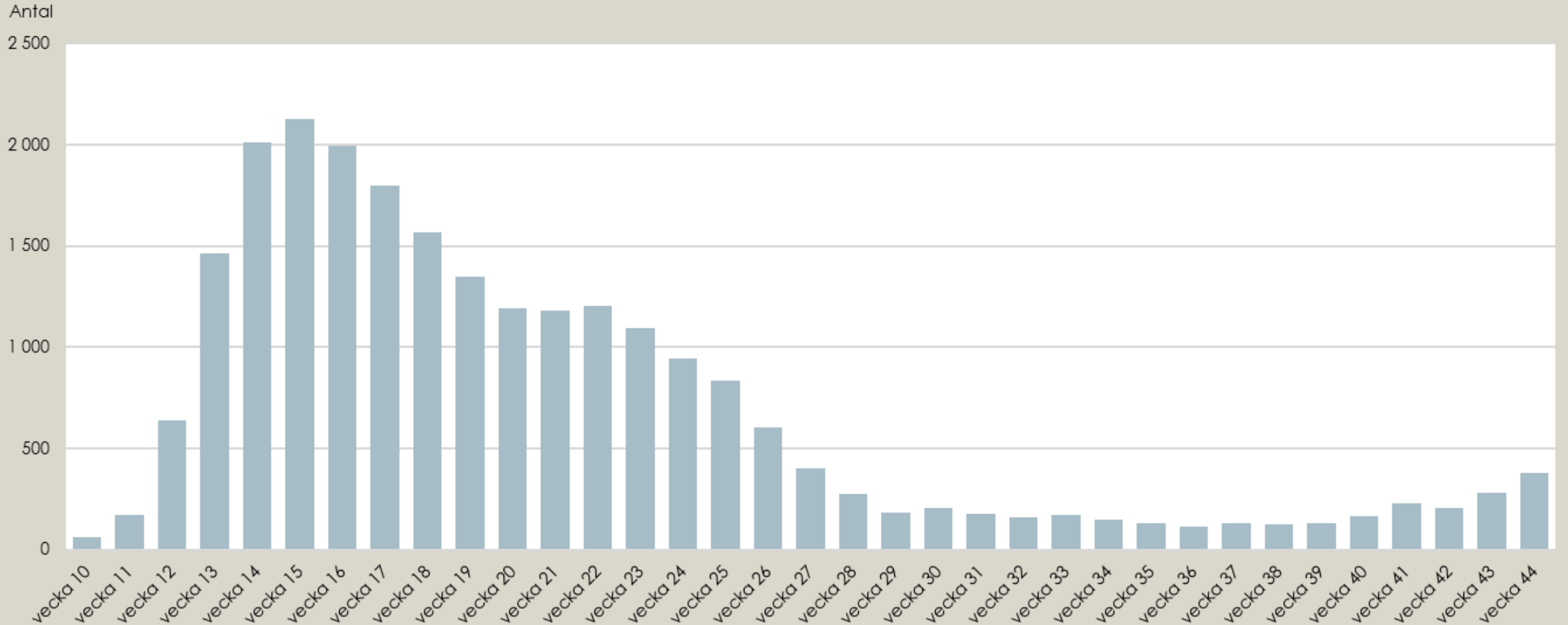
Avlidna i covid-19 enligt dödsorsaksintyg inkomna fram till den 9 november 2020



Källa: dödsorsaksintyg

In-patient care, COVID-19 diagnosis

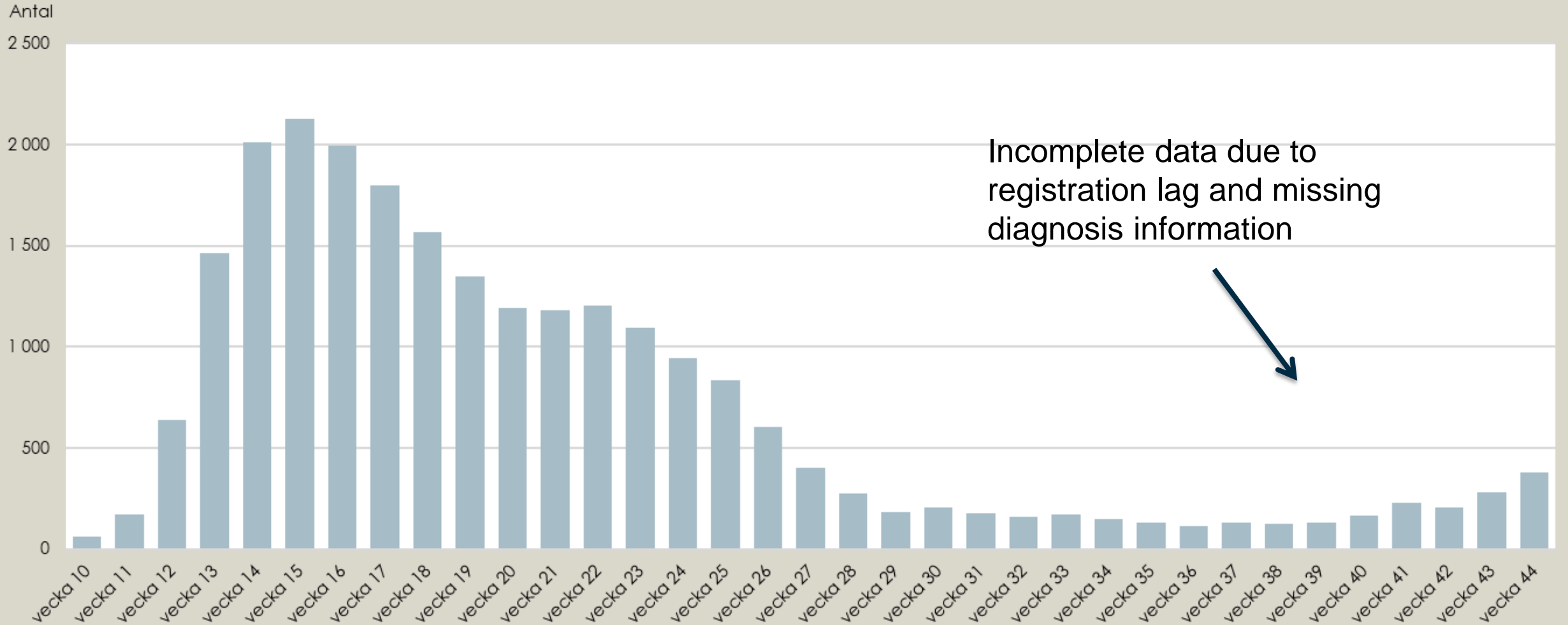
Number of patient reported as in-patient care, date of first recorded care episode with a COVID-19 diagnosis



Källa: patientregistret samt frivillig särskild inrapportering om slutenvård från regionerna till Socialstyrelsen.

In-patient care, COVID-19 diagnosis

Number of patient reported as in-patient care, date of first recorded care episode with a COVID-19 diagnosis



Källa: patientregistret samt frivillig särskild inrapportering om slutenvård från regionerna till Socialstyrelsen.

Statistik och data	
Beställa data och statistik	
Lämna uppgifter till register	+
Register	+
Statistik	—
Statistik om covid-19	—
Statistik över antal avlidna i covid-19	
Statistik relaterad till covid-19	
Statistik om covid-19 bland äldre efter boendeform	
Statistik om covid-19 bland personer med funktionsnedsättning	
Statistik om slutenvård av patienter med covid-19	

Statistik om covid-19

[In English](#)

Socialstyrelsen följer fortlöpande utvecklingen av sjukdomen covid-19. På den här sidan hittar du statistik som är direkt kopplad till covid-19 och statistik som har anknytning till sjukdomen.

- Statistik över antal avlidna i covid-19
- Statistik relaterad till covid-19
- Statistik om covid-19 bland äldre efter boendeform
- Statistik om covid-19 bland personer med funktionsnedsättning
- Statistik om slutenvård av patienter med covid-19

Hur påverkas olika områden inom hälso- och sjukvården av covid-19?

Under pandemin har Sveriges akut- och intensivvårdskapacitet behövt utökas, och annan vård har behövt kliva åt sidan för att göra plats och frigöra personal för vård av covid-19-patienter. Socialstyrelsen har analyserat hur det har påverkat olika områden inom hälso- och sjukvården.

[Analys och utveckling inom covid-19](#)

[Dela](#)

registerservice
@socialstyrelsen.se

Statistik och data	
Beställa data och statistik	
Lämna uppgifter till register	+
Register	+
Statistik	-
Statistik om covid-19	-
Statistik över antal avlidna i covid-19	
Statistik relaterad till covid-19	
Statistik om covid-19 bland äldre efter boendeform	
Statistik om covid-19 bland personer med funktionsnedsättning	
Statistik om slutenvård av patienter med covid-19	

Statistik om covid-19

[In English](#)

Socialstyrelsen följer fortlöpande utvecklingen av sjukdomen covid-19. På den här sidan hittar du statistik som är direkt kopplad till covid-19 och statistik som har anknytning till sjukdomen.

- Statistik över antal avlidna i covid-19
- Statistik relaterad till covid-19
- Statistik om covid-19 bland äldre efter boendeform
- Statistik om covid-19 bland personer med funktionsnedsättning
- Statistik om slutenvård av patienter med covid-19

Hur påverkas olika områden inom hälso- och sjukvården av covid-19?

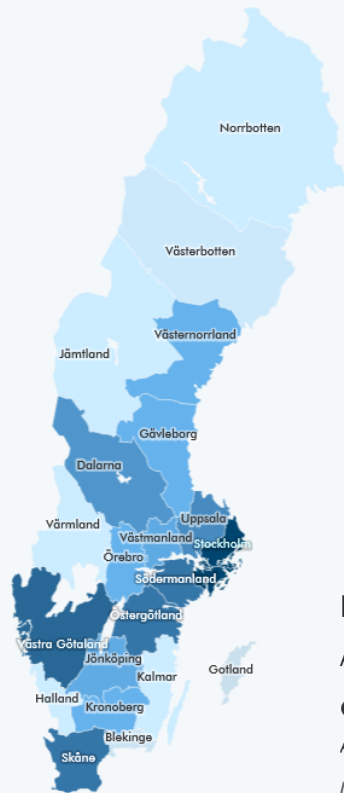
Under pandemin har Sveriges akut- och intensivvårdskapacitet behövt utökas, och annan vård har behövt kliva åt sidan för att göra plats och frigöra personal för vård av covid-19-patienter. Socialstyrelsen har analyserat hur det har påverkat olika områden inom hälso- och sjukvården.

[Analys och utveckling inom covid-19](#)

[Dela](#)

Avlidna i covid-19 uppdelat på folkbokföringslän

Avlidna i covid-19 enligt dödsorsaksintyg inkomna 5 oktober 2020



Antal * < 4 redovisas ej av sekretesskäl

Datakälla: Dödsorsaksintyg, Socialstyrelsen

Personer-med-funktionsnedsattn...

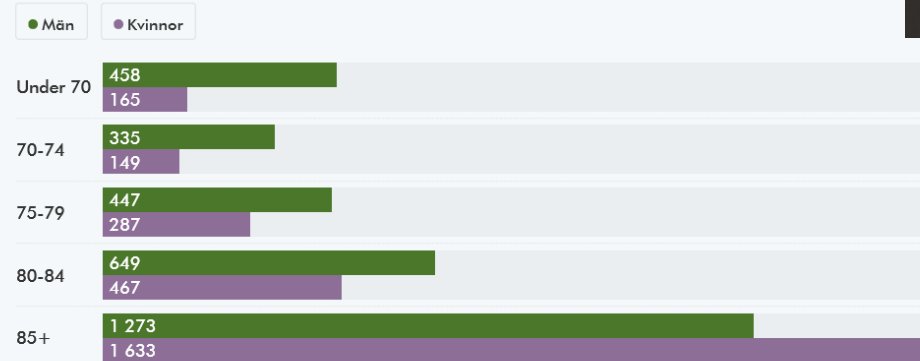
Kön och ålder

Antal avlidna i covid-19 enligt inkomna dödsorsaksintyg, fördelat i ålderskategorier och kön.

Övergripande statistik över avlidna i covid-19

Avlidna i covid-19 enligt dödsorsaksintyg inkomna 5 oktober 2020

Måttenhet: Antal



Datakälla: Dödsorsaksintyg, Socialstyrelsen

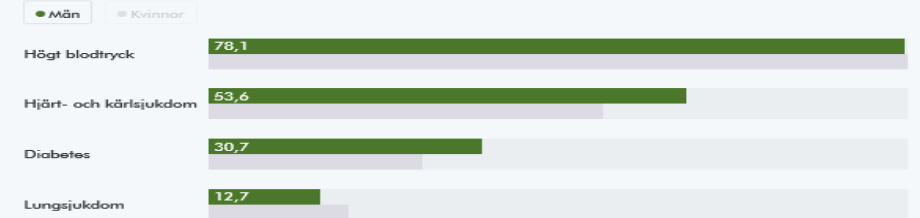
Samsjuklighet

Att följa riskgrupper med förmodad risk för allvarlig sjukdom eller död vid covid-19 infektion är viktigt för att kunna bistå personer med särskilt behov av vård- och omsorg. Personer som besökt läkare i den specialiserade öppenvården (primärvården ingår inte) eller varit inskriven på sjukhus för hjärt-kärl sjukdom, högt blodtryck, diabetes eller lungsjukdom ingår i denna statistik. Sjukdomsgrupperna grundar sig på registrerade diagnoskoder från specialivården 2015-2019, samt från uthämtade läkemedel på svenska apotek under år 2019.

Andel av antal avlidna i covid-19 med förekomst av sjukdomar som kan bidra till svårare symptom vid covid-19

Avlidna i covid-19 enligt dödsorsaksintyg inkomna 5 oktober 2020

Måttenhet: %

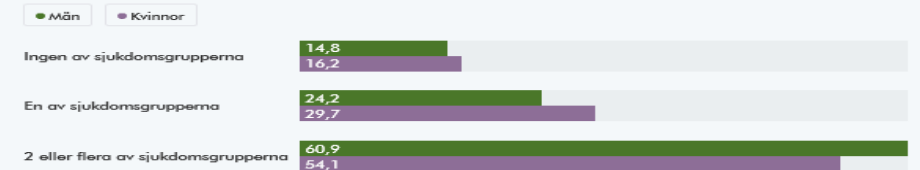


Datakälla: Dödsorsaksintyg, patientregistret samt läkemedelsregistret, Socialstyrelsen

Andel av antal avlidna i covid-19 med inga, en eller flera olika förekomster av sjukdomsgrupperna som kan bidra till svårare symptom vid covid-19

Avlidna i covid-19 enligt dödsorsaksintyg inkomna 5 oktober 2020

Måttenhet: %

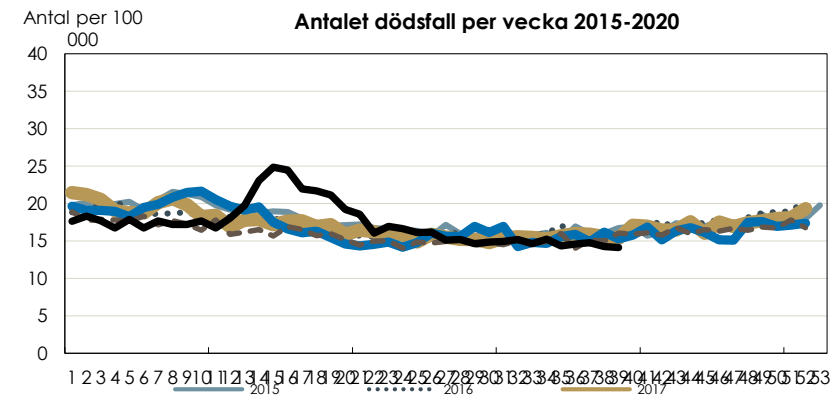


Datakälla: Dödsorsaksintyg, patientregistret samt läkemedelsregistret, Socialstyrelsen

Inskrivning på sjukhus

Figur B Dödsfall per vecka. Antal per 100 000, Riket

29 dec 2014 - 27 september 2020



Data access

- Micro-data for research after Ethical Review Authority approval
- Aggregated statistics (non-attributable data)
- Access regulated through the Public Access to Information and Secrecy Act
- Government organisations, such as, universities and companies have equal access
- Individual right to access data about one self

Registerservice

Contact/information

- <https://bestalladata.socialstyrelsen.se/>
- E-mail: registerservice@socialstyrelsen.se
- <https://www.linkedin.com/showcase/registerservice/>
- Phone: monday and thursday 9-11 (075-247 30 00)

Research and register services unit

- Access to micro-data (relating to a person)

Statistics services unit

- Statistics and open access (not-relating to a person)

**Do you want to know more?
www.socialstyrelsen.se**