



SCB:s Partisymptatiundersökning

- en transparent undersökning

Mikaela Järnbert



facebook.com/statistiskacentralbyranscb



[@SCB_nyheter](https://twitter.com/SCB_nyheter)



[statistiska_centralbyran_scb](https://www.instagram.com/statistiska_centralbyran_scb)



www.linkedin.com/company/scb





Kort om Partisymptiundersökningen

- Sedan år 1972 – 2 gånger per år
- På uppdrag av Sveriges riksdag
- Population: svenska medborgare 18 år och äldre
- Urval: cirka 9 000 personer
- Design: rullande trestegspanel
- Telefonintervjuer, sedan maj 2015 blandad insamling telefon/webb
- Öppna svarsalternativ
- Mäter valresultat vid ”val idag” samt även partisymptier



Undersökare av opinionsläget tampas med olika typer av osäkerhet

Undersökning om politisk opinion: vill jag vara med?



*Val idag?
Skulle jag rösta?
Vad skulle jag rösta på?*

Hur säker är jag på att jag skulle rösta på parti X?

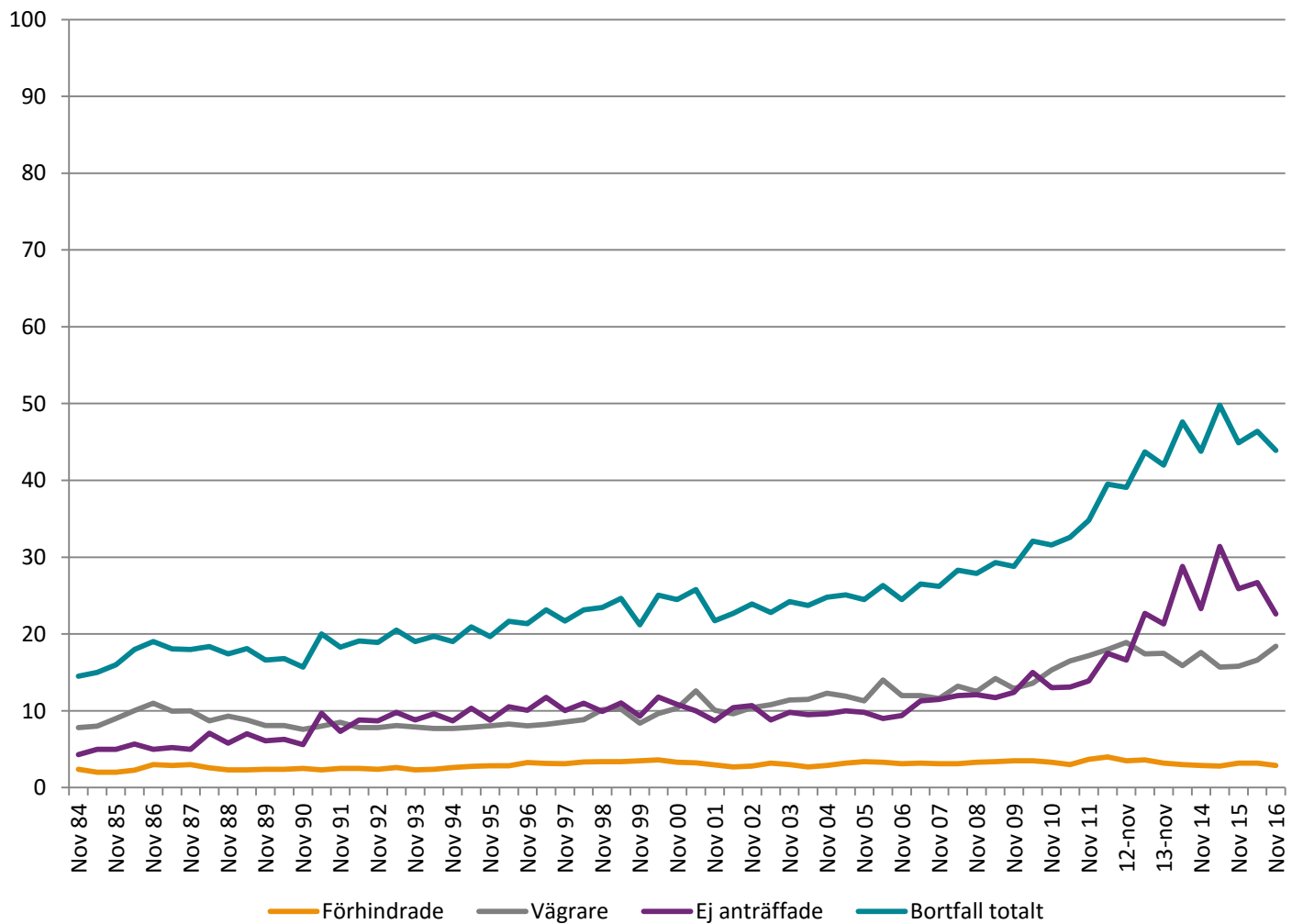
Hmm, vad röstade jag på i senaste riksdagsvalet?



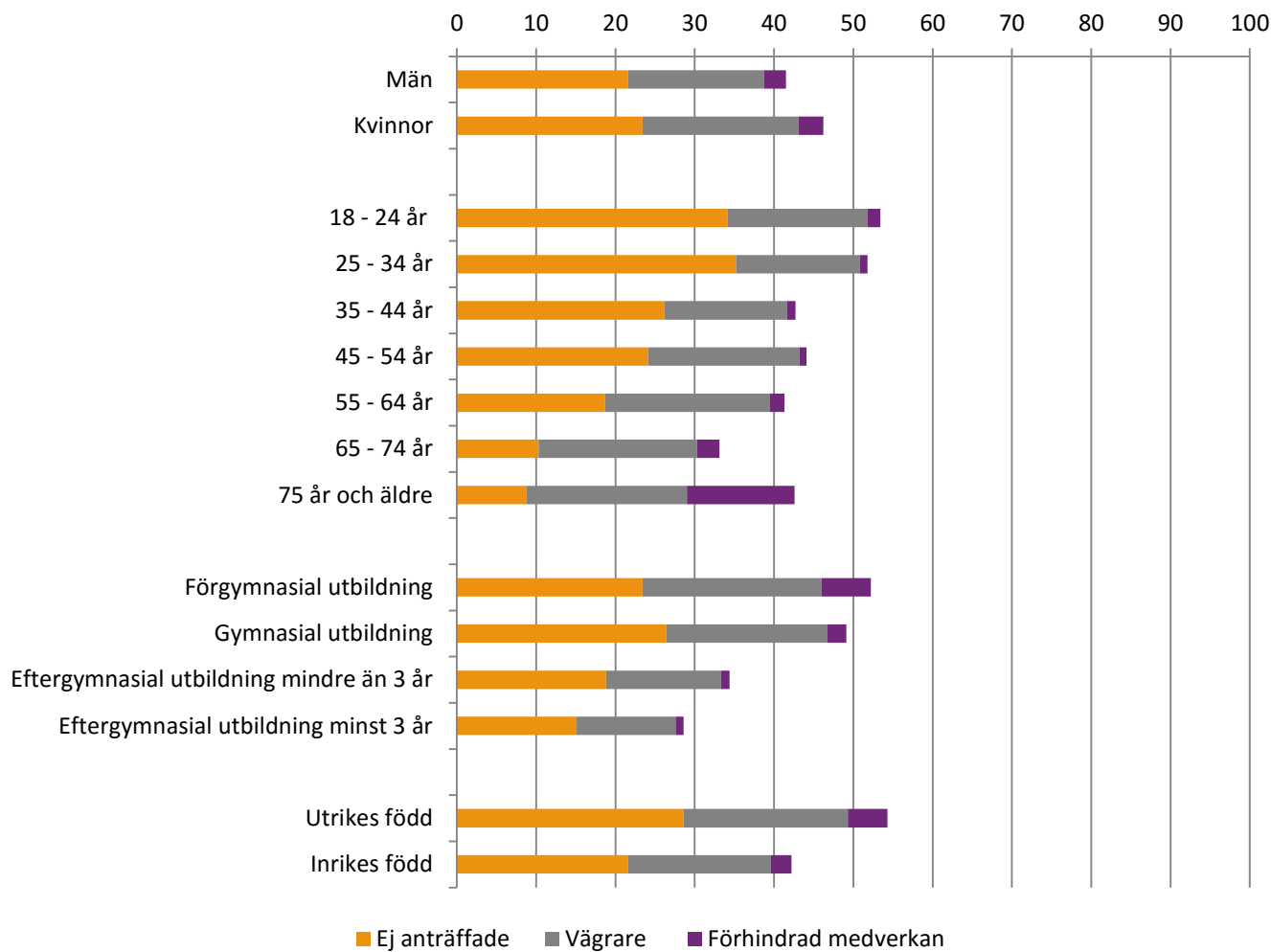


”Vill jag svara?”

Bortfallet i PSU 1984-2016



Bortfallet i november 2016



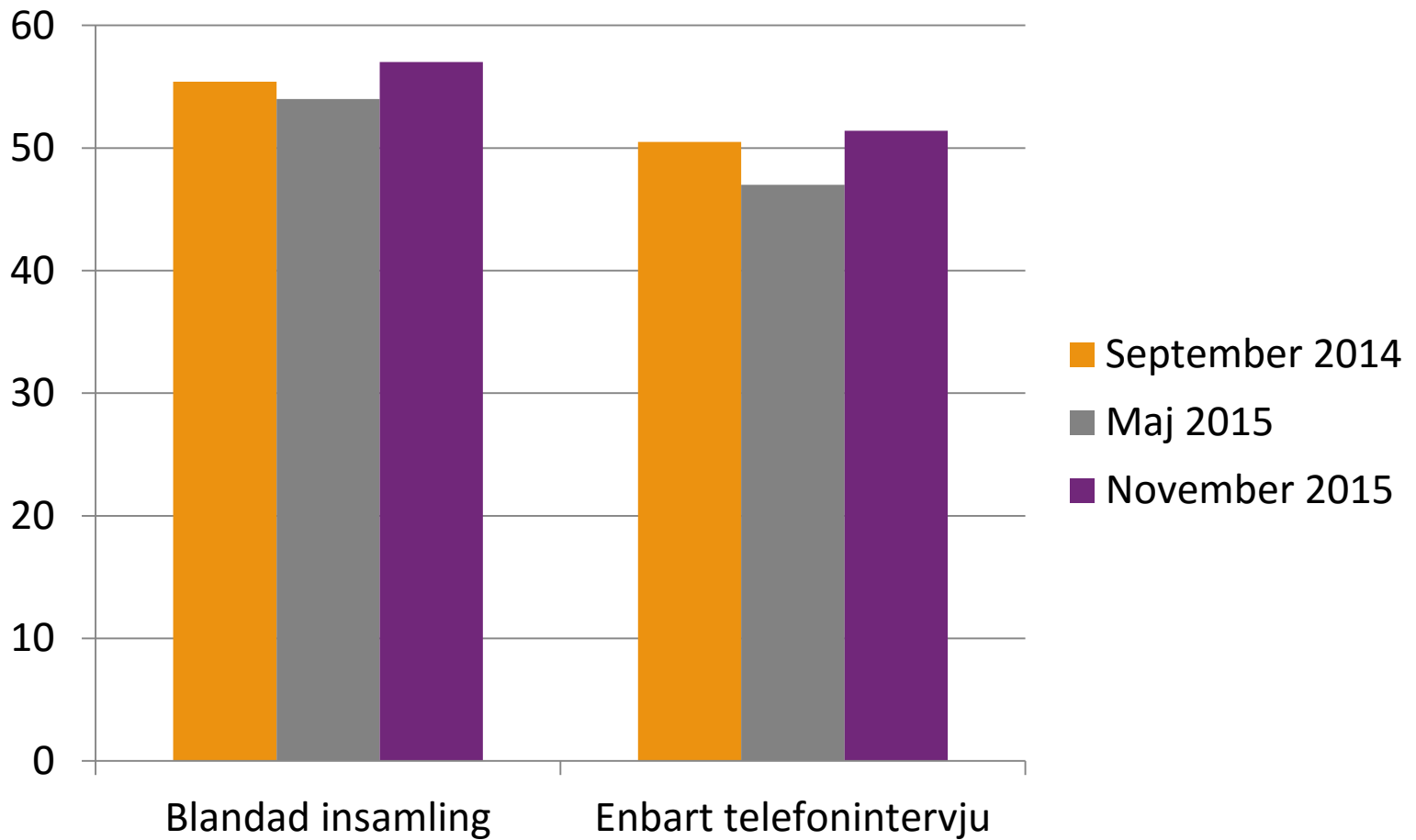


Partisymptatiundersökningen – panel och mixed mode design

	Omgång 1	Omgång 2	Omgång 3	Omgång 4	Omgång 5
Panel A	Inloggning via brev	Inloggning via e-post och brev	Inloggning via e-post och brev		
Panel B		Inloggning via brev	Inloggning via e-post och brev	Inloggning via e-post och brev	
Panel C			Inloggning via brev	Inloggning via e-post och brev	Inloggning via e-post och brev

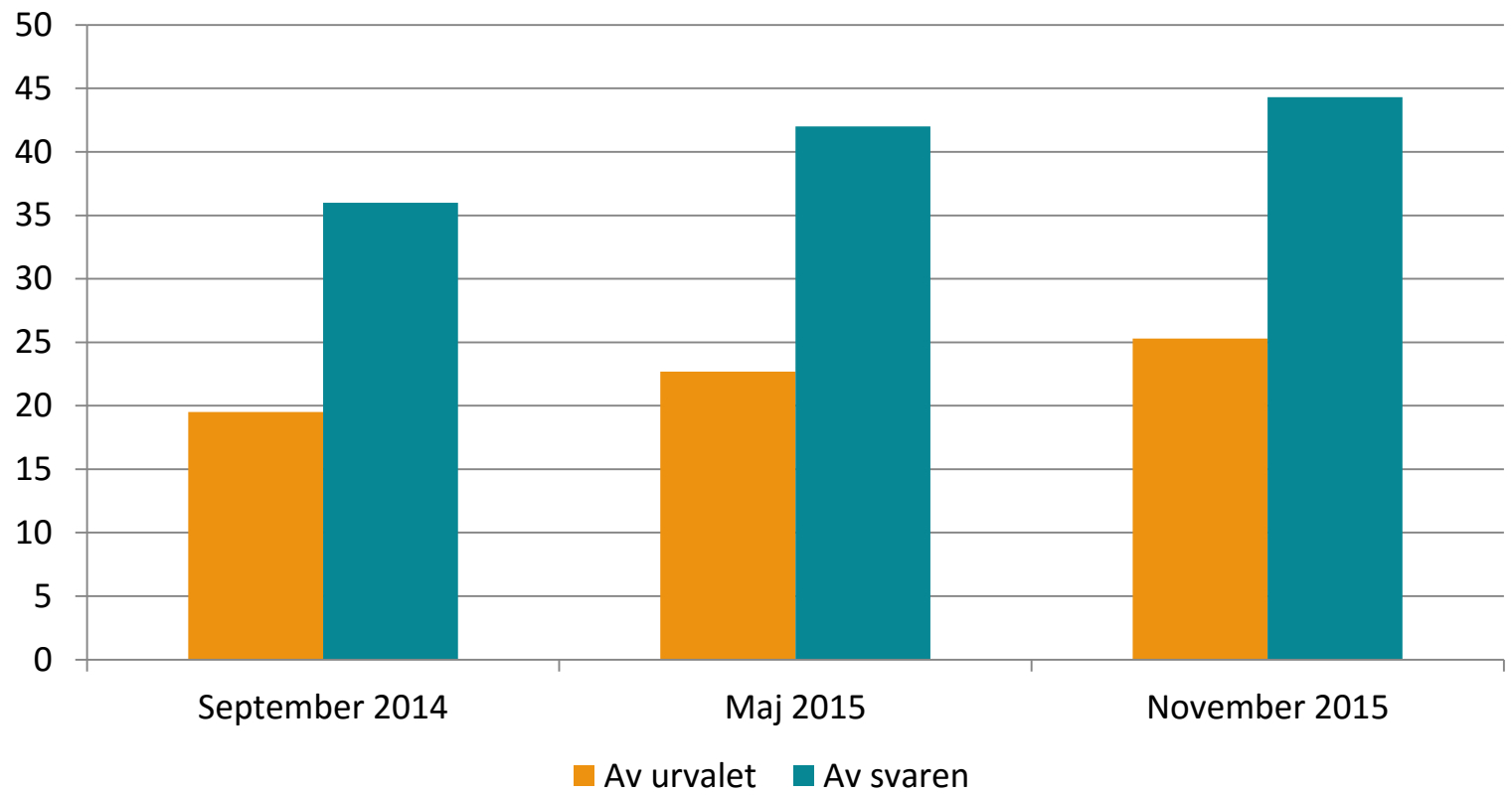


Svarsfrekvenser i experimenten





Webbinsamling





Slutsatser – Blandad insamling i PSU

•Svarsfrekvenser

- Högre svarsfrekvens i experimentgruppen än i kontrollgruppen (både med e-post och brev)
- Högre svarsfrekvens, särskilt bland ej anträffade vid tidigare undersökningsomgång
- Mindre balanserad svarsmängd?

•Skattning, data

- Inga skillnader i datakvalitet (partiellt bortfall, "vet ej-svar")
- Liknande skattningar av partifördelningen



”Skulle jag rösta?”

Röstningssannolikheter



Intervjufråga:

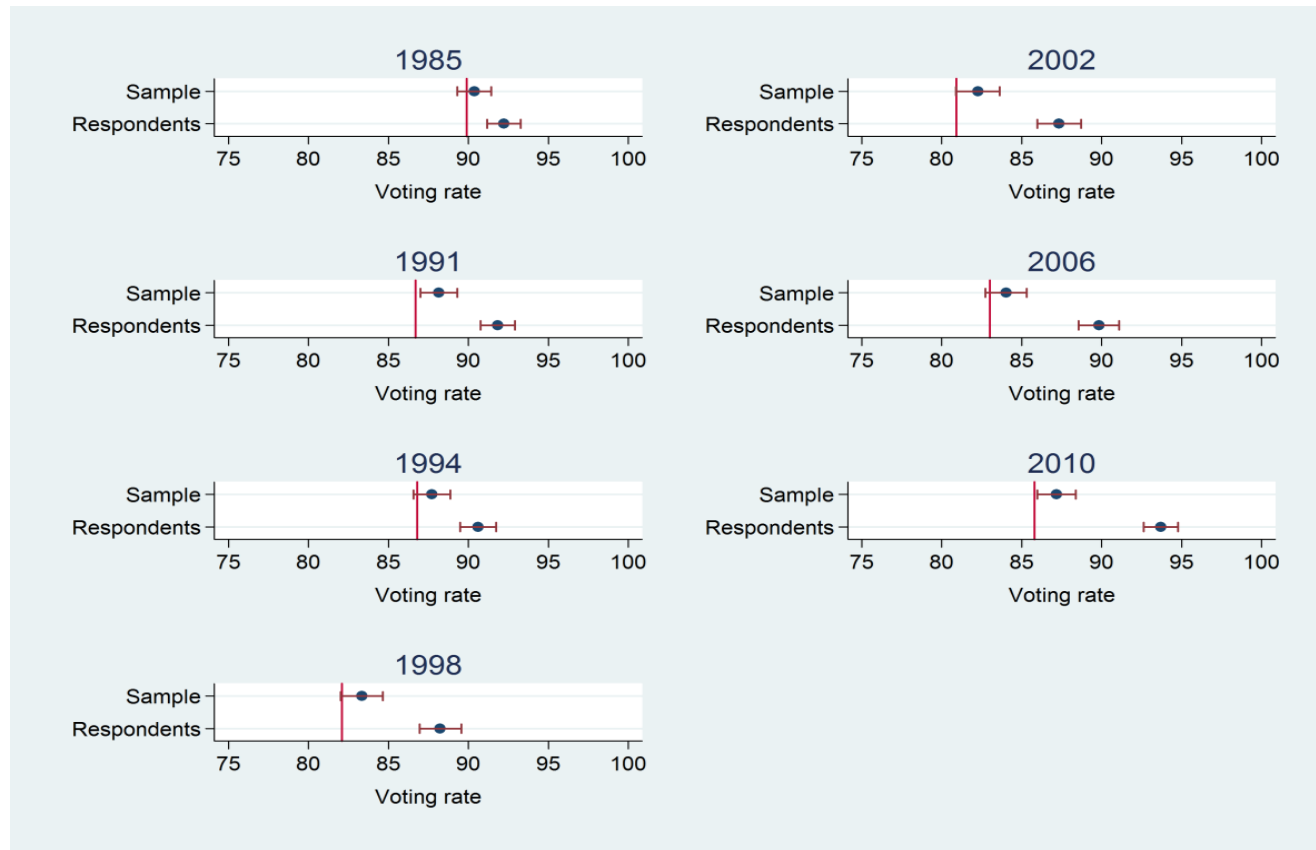
”Om vi tänker oss att det vore riksdagsval någon av de närmaste dagarna: skulle du *rösta*, skulle du *kanske* rösta eller skulle du *inte* rösta då?”

	1991	1994	1998	2002	2006	2010
Röstar	96	95	94	94	94	96
Kanske röstar – med partival	62	58	69	63	64	50
Kanske röstar – ej partival	76	68	67	59	81	64
Röstar inte	30	27	20	16	25	35
Ingen uppgift	72	73	68	65	67	74

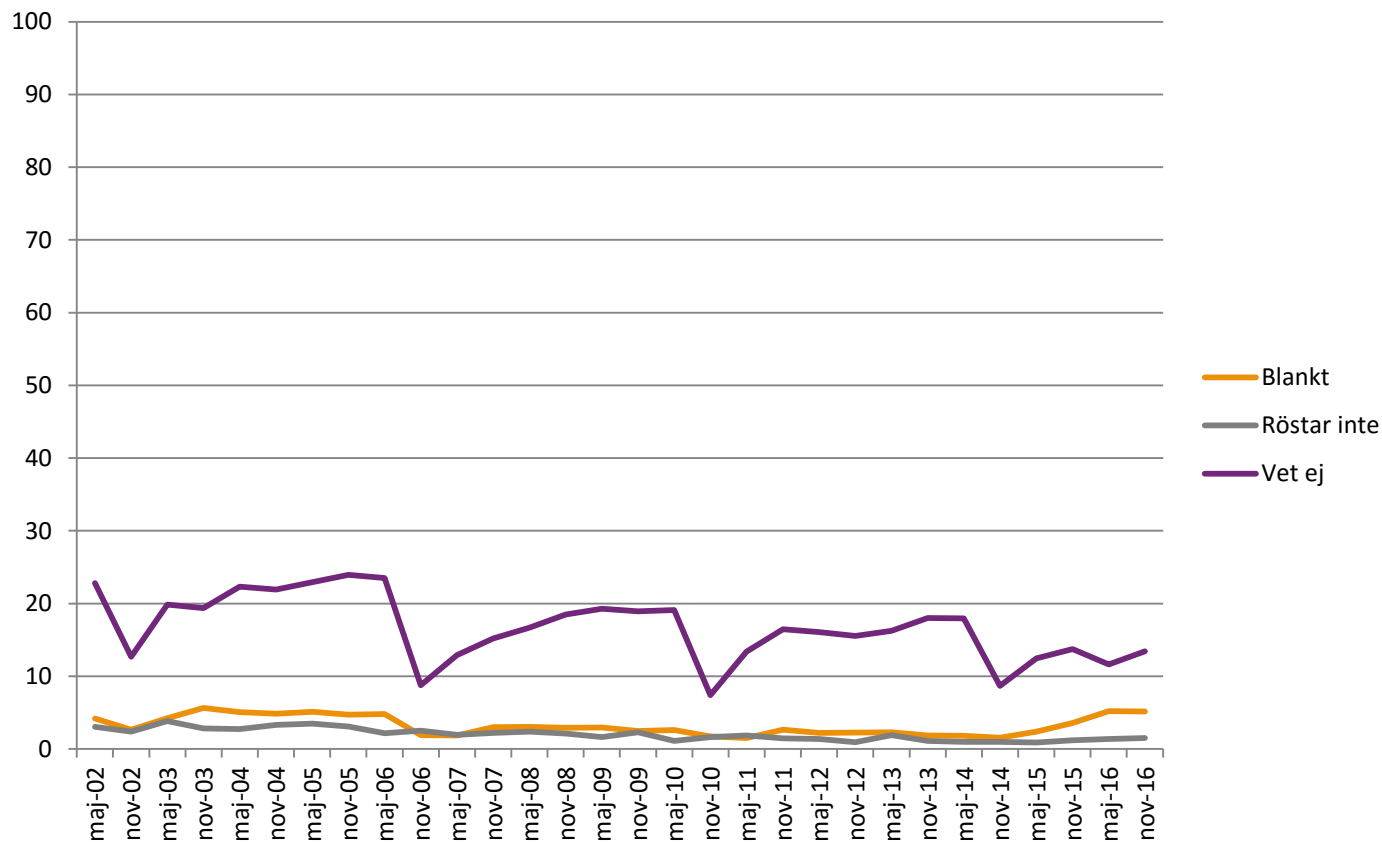




Faktiskt valdeltagande hos urval/svarande i metodundersökningar 1985-2010



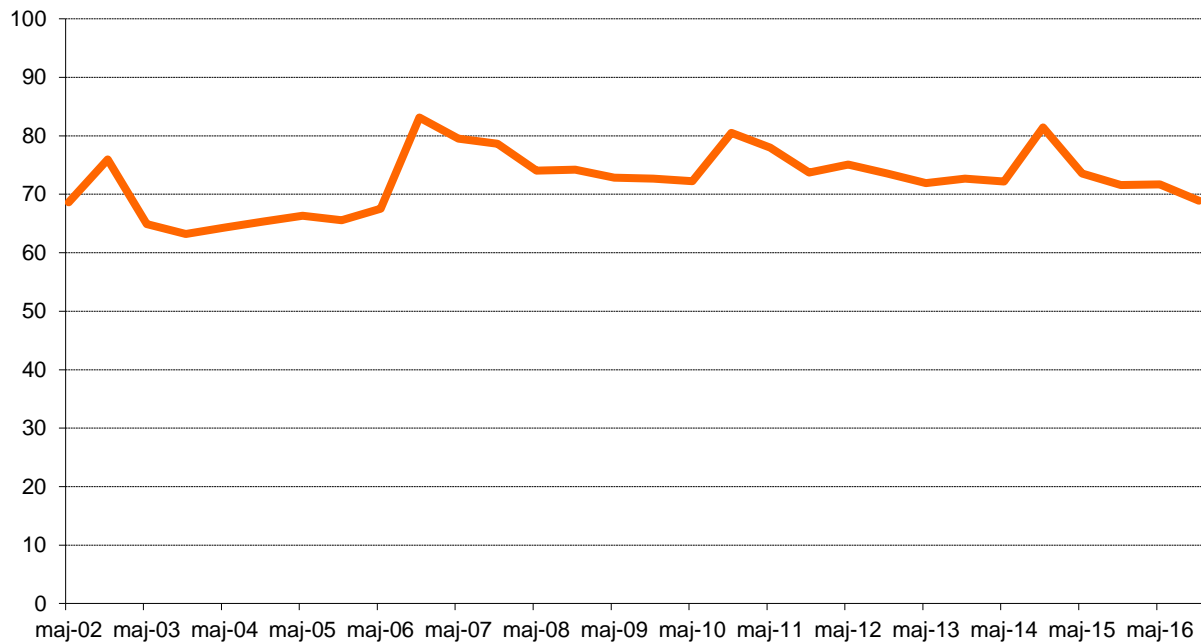
Vilket parti skulle jag rösta på? Andel som svarar "Vet inte"





”Hur säker är jag?”

Andel som är helt säker på partival idag

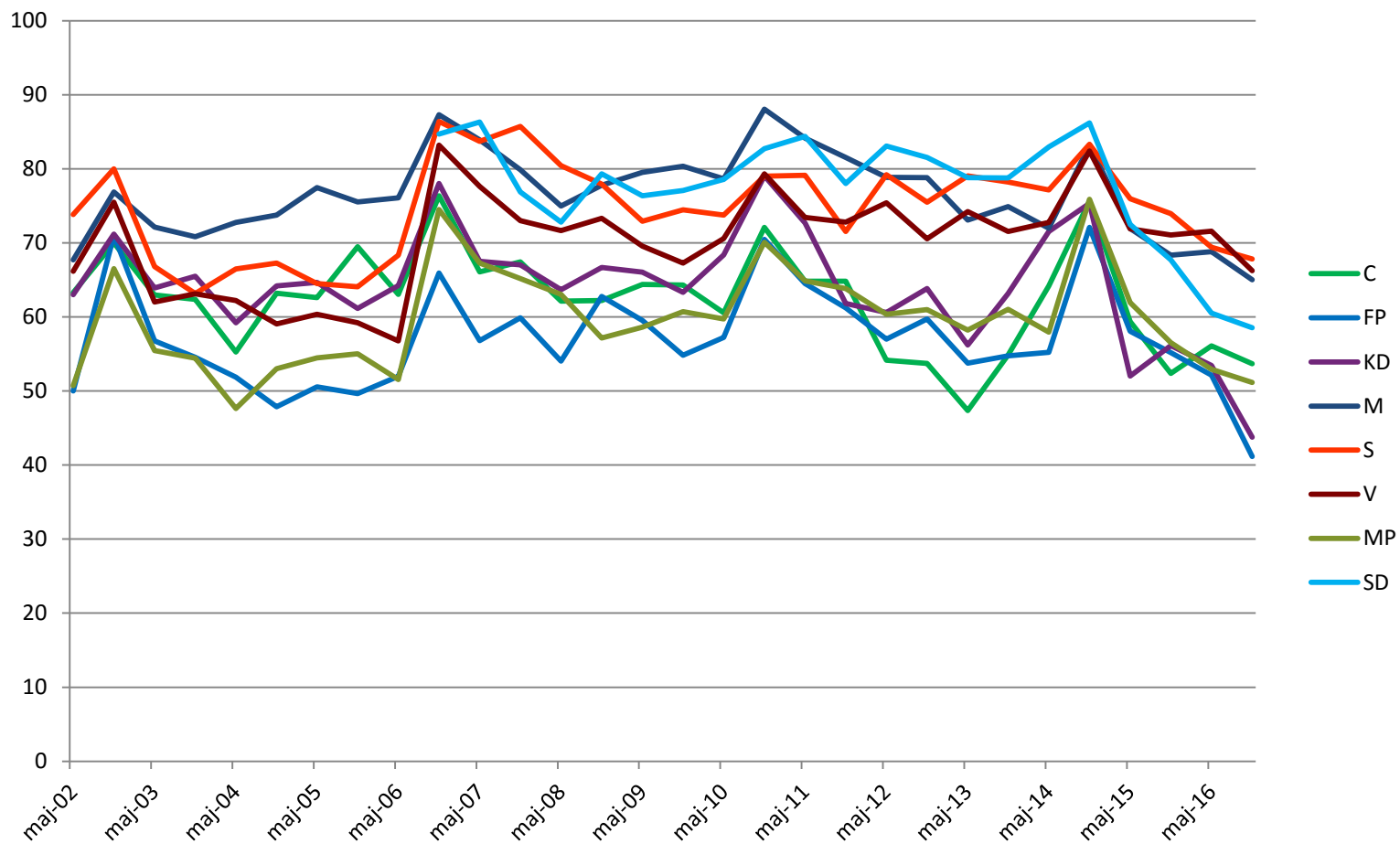


— Andel som är helt säker på partival idag





Säkerhet varierar över partisympati

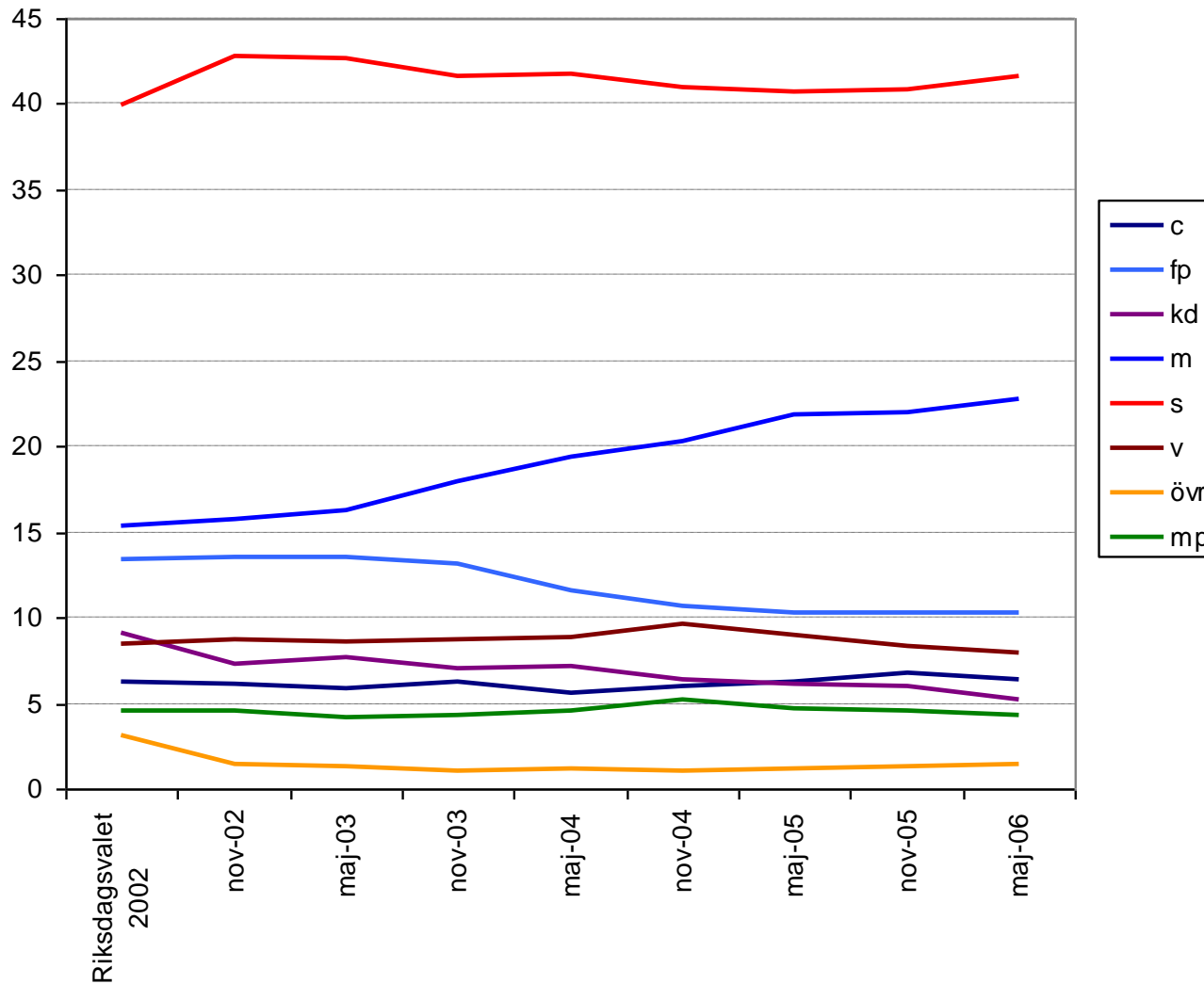


”Vilket parti röstade jag på senast?”



Skattning av valresultatet vid
riksdagsvalet 2002

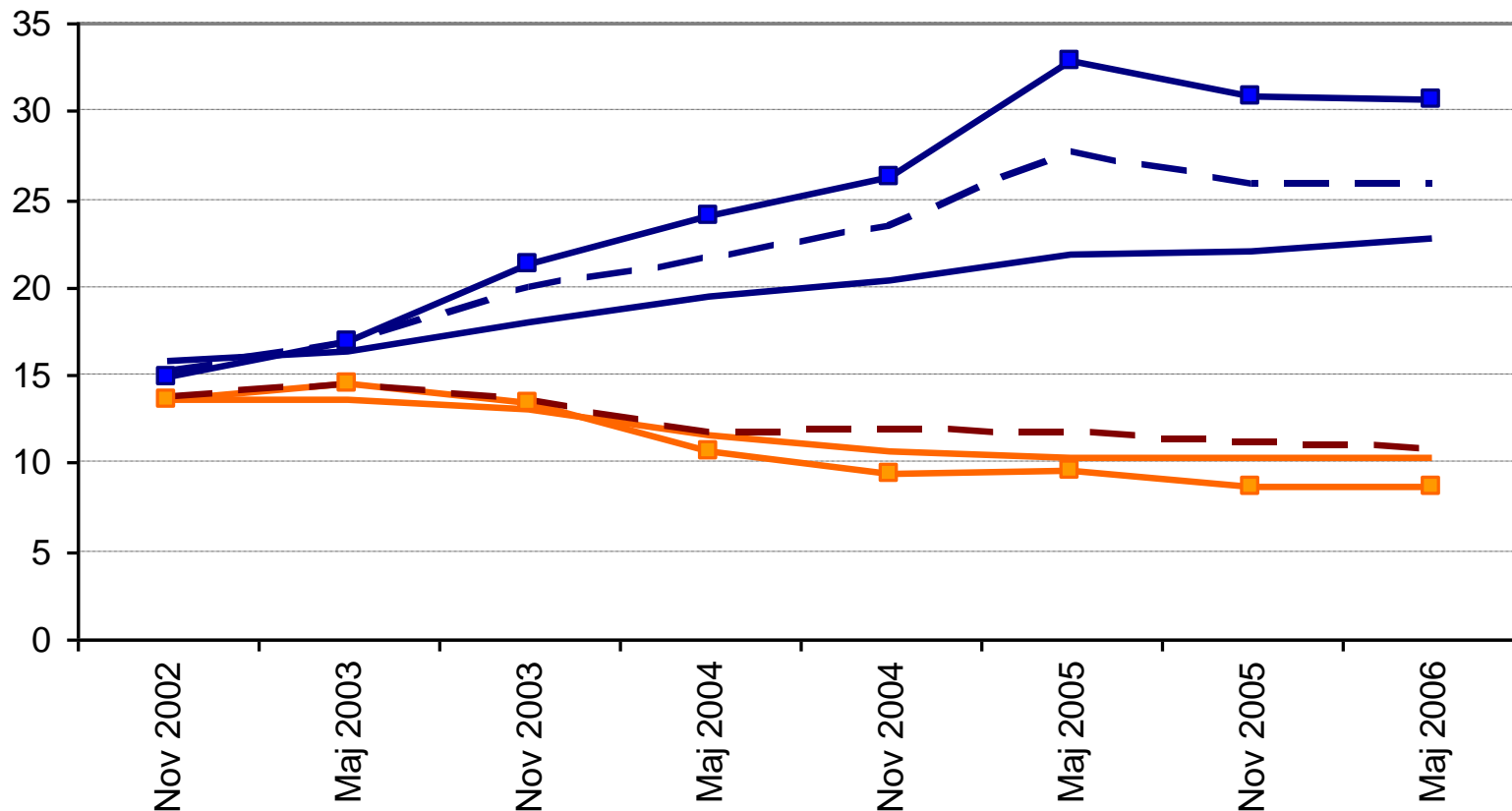
Andel i procent





Skattning av valresultatet vid senaste riksdagsvalet 2002 – med utan efterstratifiering

Andel i procent

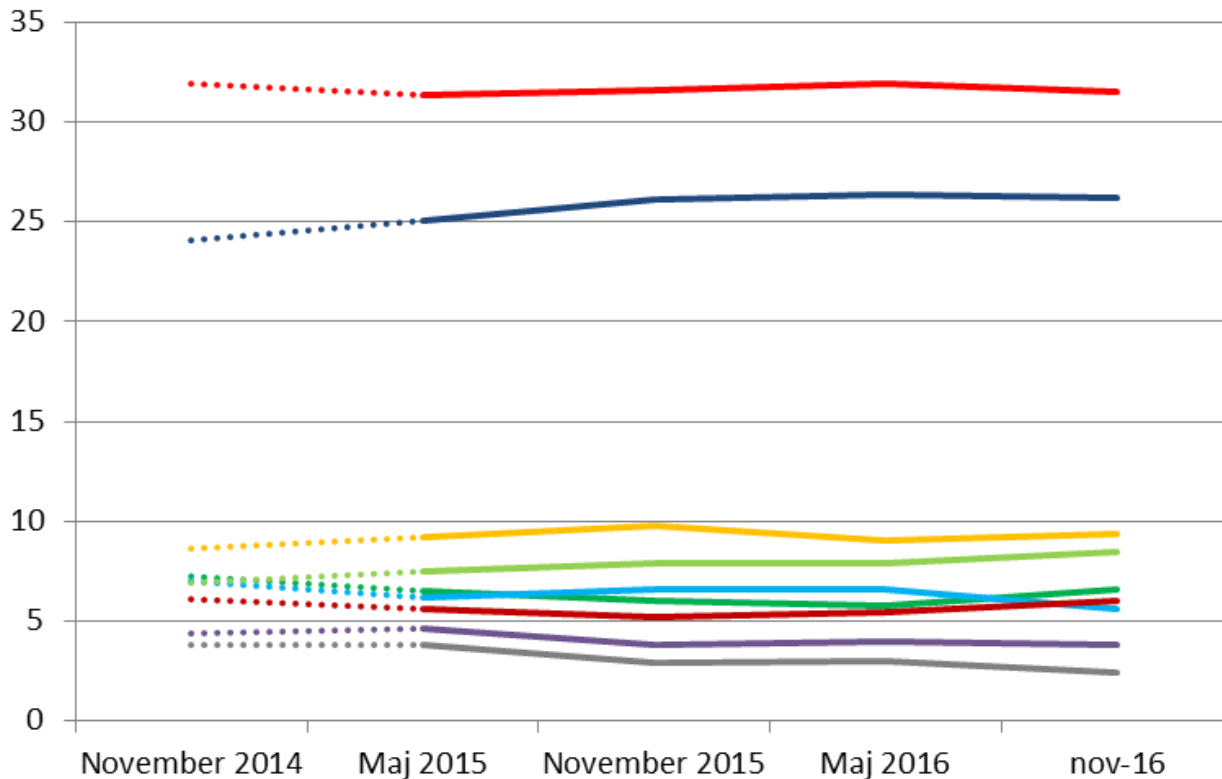


— m: senaste riksdagsval —■ m: val idag_RÅ - - m: val-idag-skattning
— fp: senaste riksdagsval —■ fp: val idag_RÅ - - fp: val-idag-skattning



Skattning av valresultatet vid senaste riksdagsvalet 2014 - Valhandlingsminne

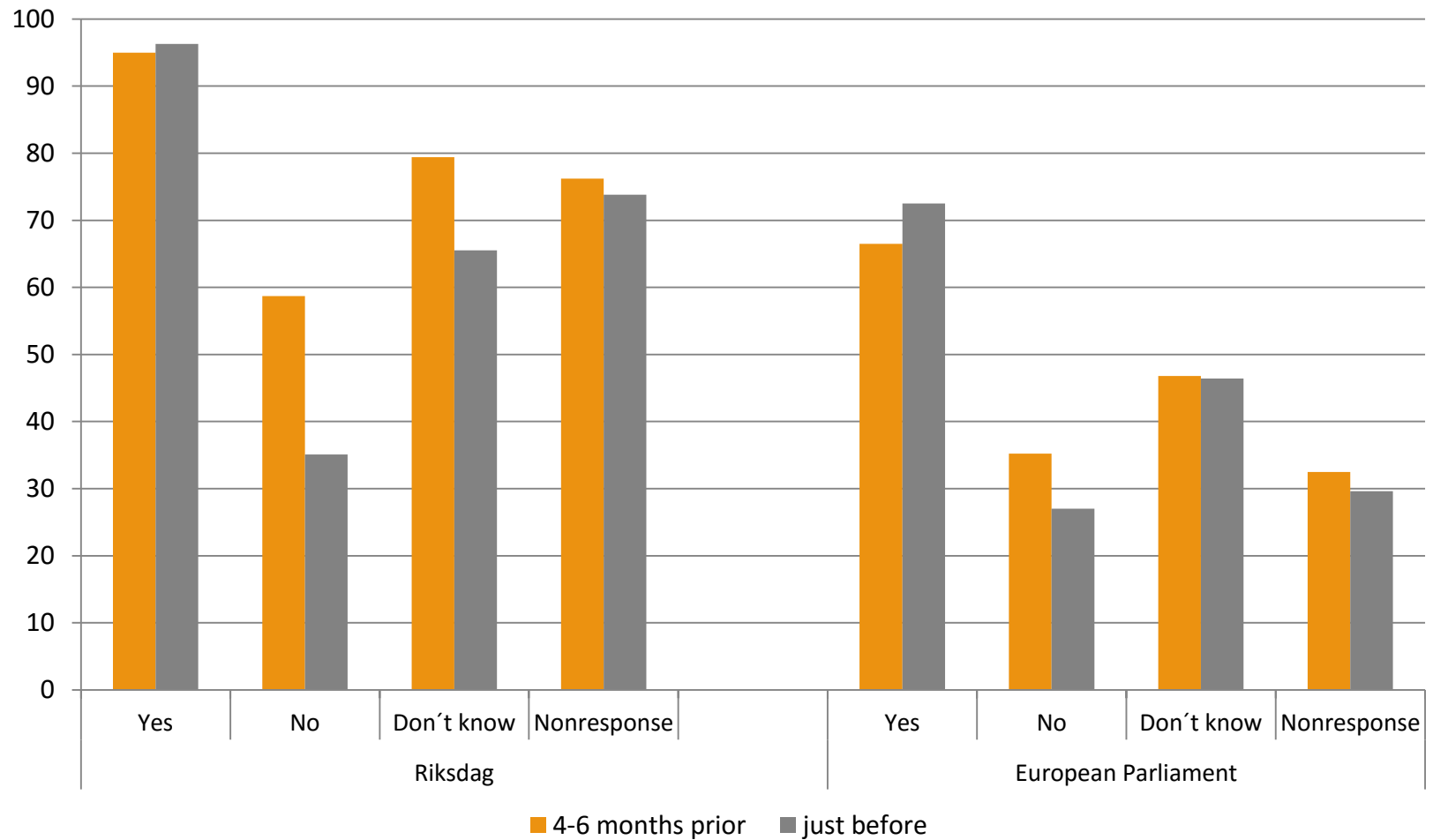
Procent



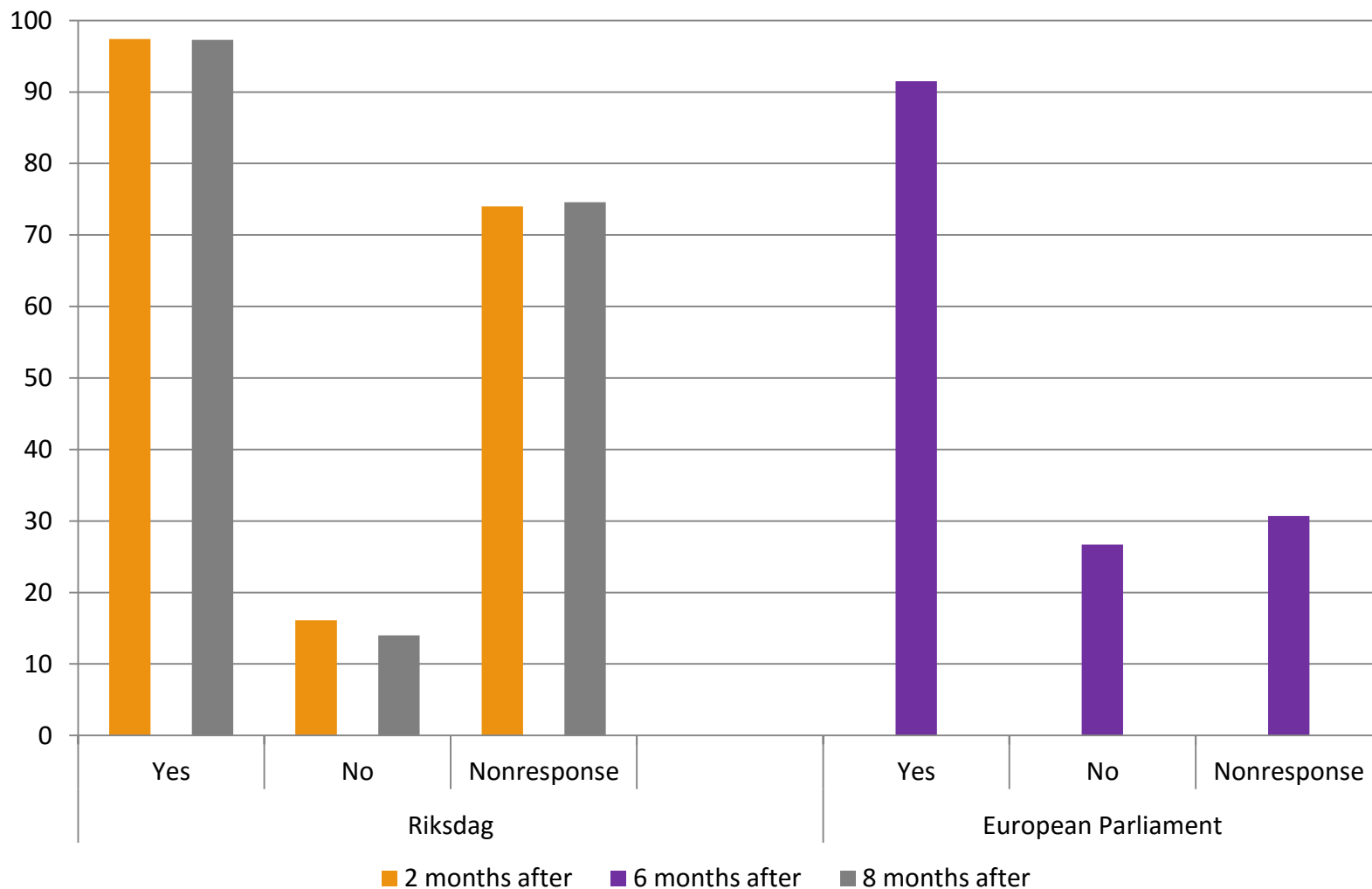
- C
- L
- M
- KD
- MP
- S
- V
- SD
- Övr

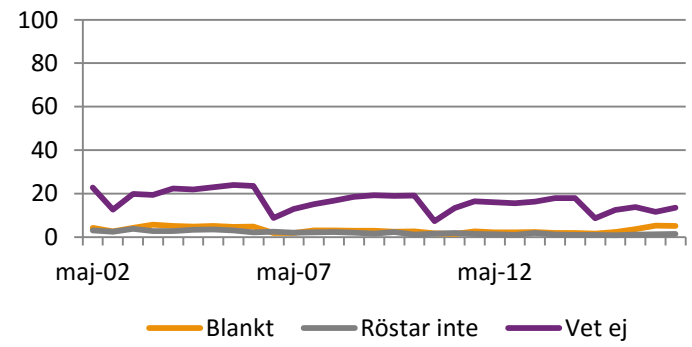
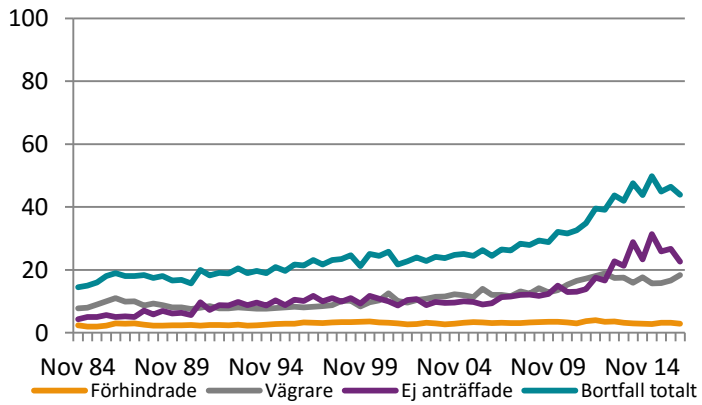
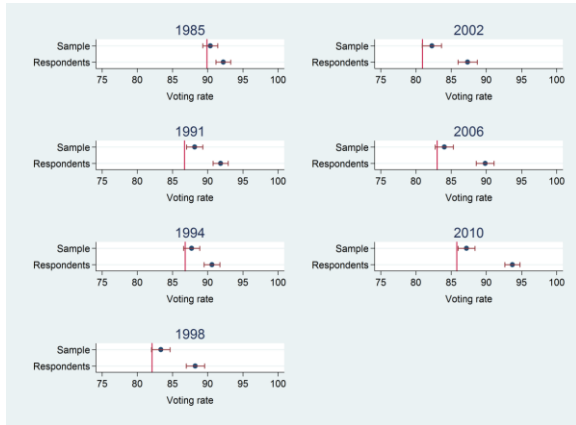


Faktiskt valdeltagande efter röstningsintention

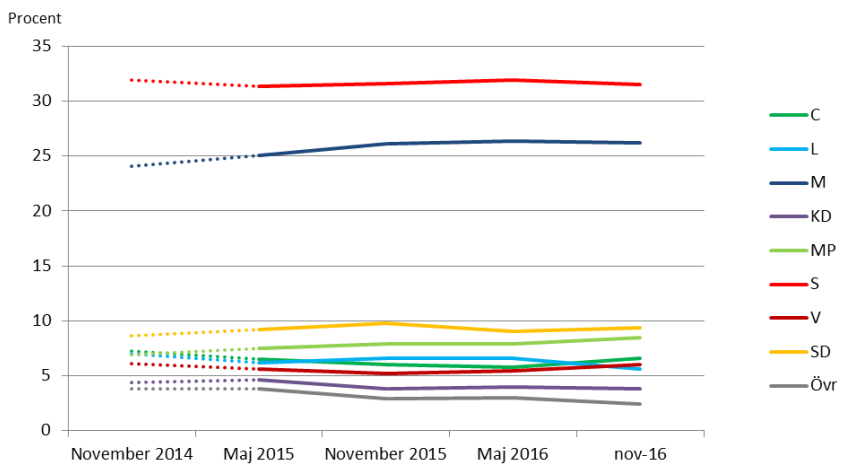
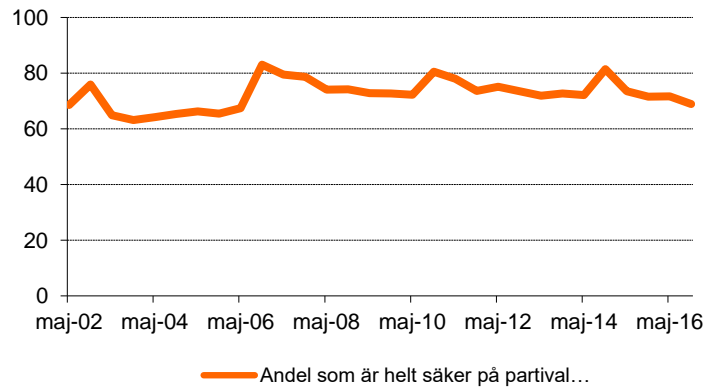


Faktiskt valdeltagande efter röstningsminne





Andel som är helt säkert på partival idag





SCB:s metodundersökningar - vilken träffsäkerhet har de?

	Valet 2010				Valet 2014		
	Skattning	Valresultat 2010	Diff		Skattning	Valresultat 2014	Diff
C	5,3	6,6	1,3		6,2	6,1	0,1
FP	7,5	7,1	0,4		6,0	5,4	0,6
M	28,6	30,1	1,5		20,4	23,3	2,9
KD	6,7	5,6	1,1		4,3	4,6	0,3
S	30,6	30,7	0,1		31,4	31,0	0,4
V	5,3	5,6	0,3		7,4	5,7	1,7
MP	9,1	7,3	1,8		8,0	6,9	1,1
SD	5,5	5,7	0,2		11,9	12,9	1,0
ÖVR	1,4	1,4	0		4,3	4,1	0,2
Medeldiff			0,7				0,9





Tack för att du lyssnade!

www.scb.se/psu



facebook.com/statistiskacentralbyranscb



@SCB_nyheter



statistiska_centralbyran_scb



www.linkedin.com/company/scb

