

Analys av sjukfrånvarons variation

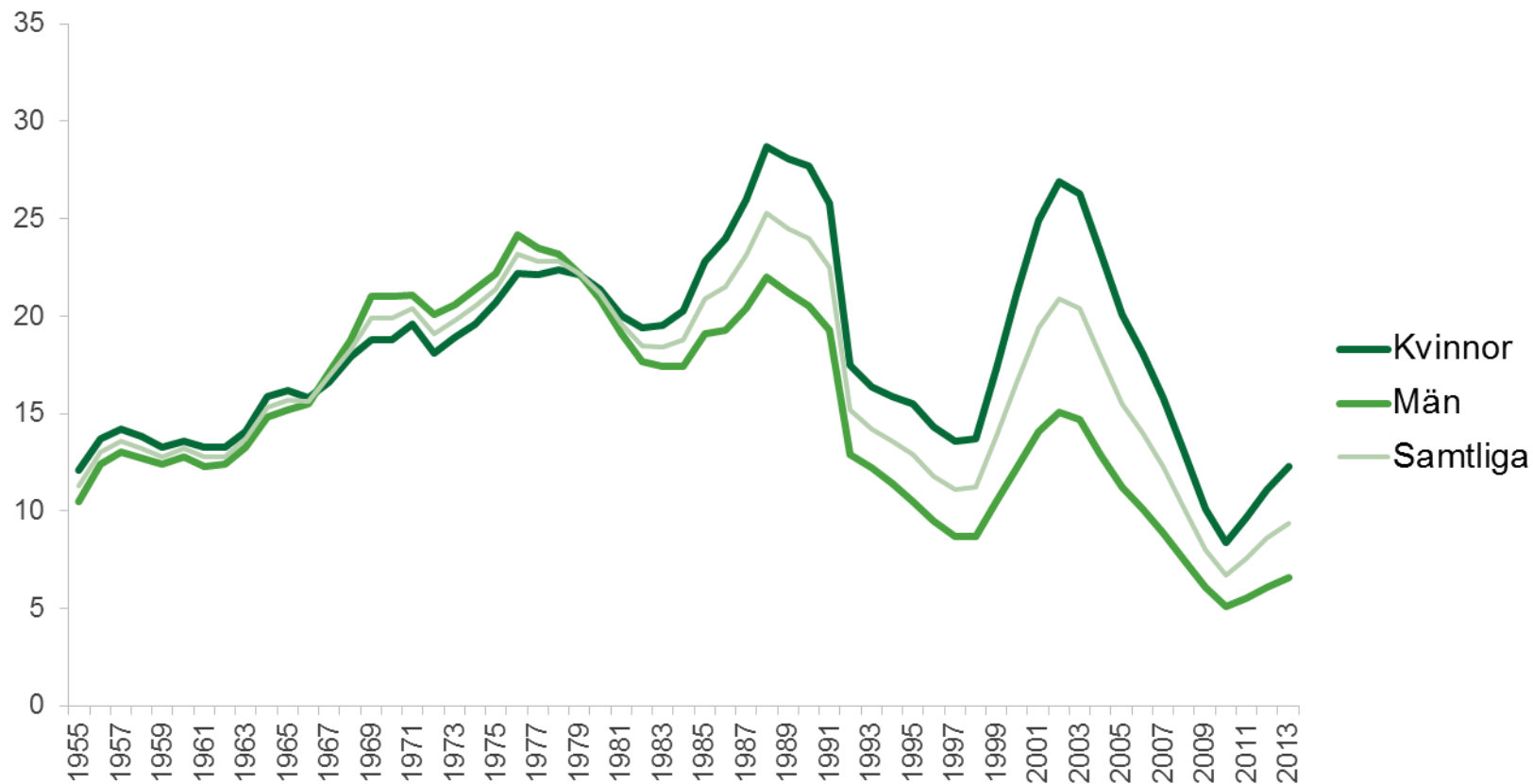
- Väsentliga förklaringar till upp- och nedgång över tid

Peje Bengtsson

Patric Tirmén

Avdelningen för analys och prognos
Försäkringskassan

Sjuktal kvinnor och män, 1955-2013



Uppdraget

Analysera förändringar i sjukfrånvarons variation över tid:

- I förhållande till olika mått på folkhälsa
- Väsentliga förklaringar vid sidan av regelförändringar
- Tillämpningen av sjukförsäkringen
- Belysa frågan ur ett internationellt perspektiv

Samt:

- Hur sjukfrånvaron under sjuklöneperioden varierat över tid och hur sannolikheterna för övergång från sjuklön till sjukpenning utvecklats

Möjliga förklaringar

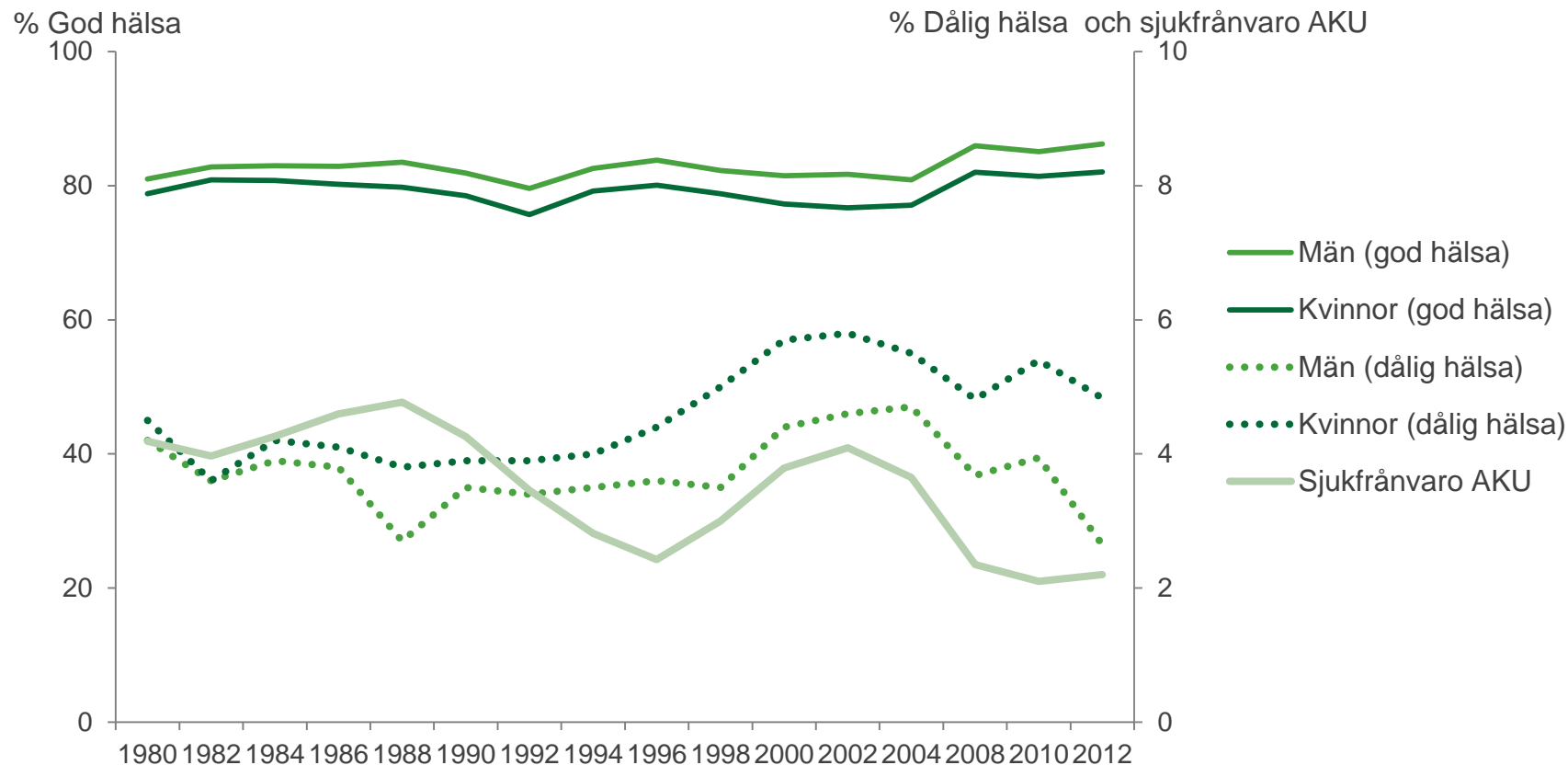
- Förändringar i folkhälsan?
- Förändringar i administration och tillämpning?
- Sjukfrånvarorns roll i samhället – medikalisering, normer och samspelet med andra delar av socialförsäkringen
- Arbetsmarknaden, strukturuomvandling och arbetskraftens sammansättning?
- Arbetsmiljö, belastning och stress?
- Ekonomiska incitament?
- Konjunkturcykel och arbetslöshet?

Folkhälsan och sjukfrånvaro

Vi har följt folkhälsans utveckling via

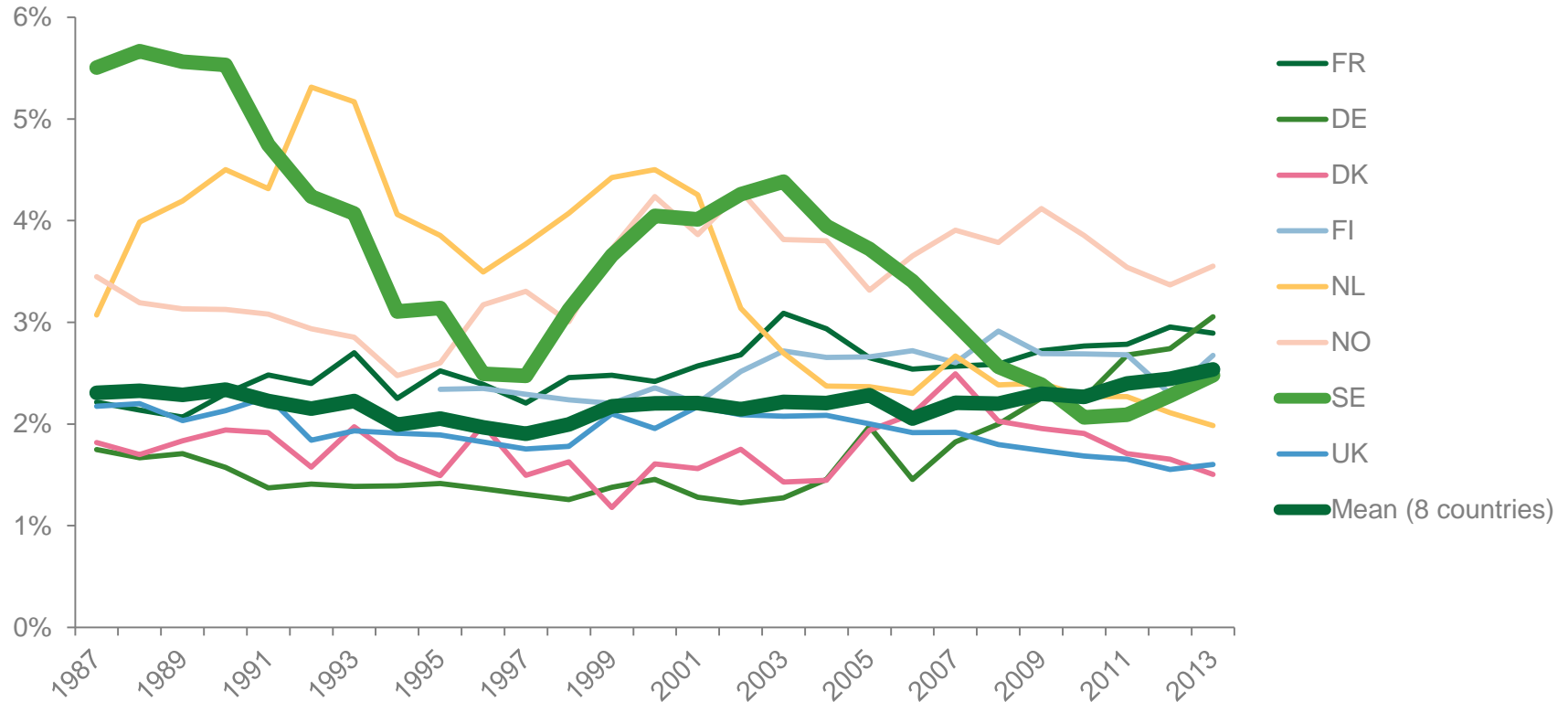
- Folkhälsorapporten
- Självrapporterad hälsa (ULF/SCB)
- Socialstyrelsen
 - Patientregistret för slutenvård
 - Cancerregistret
 - Dödsorsaksregistret

Folkhälsan och sjukfrånvaro

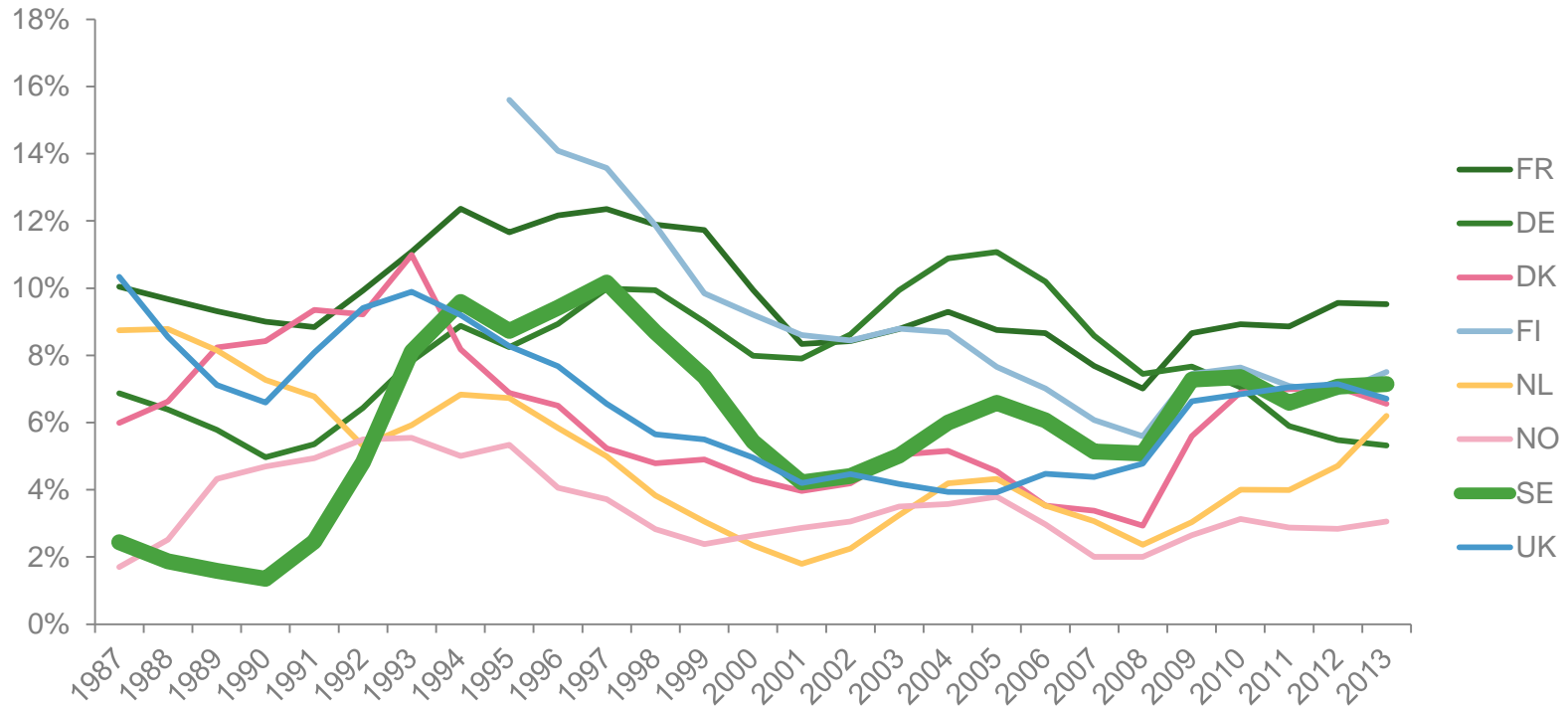


Sjukfrånvaro

Procent av arbetskraften

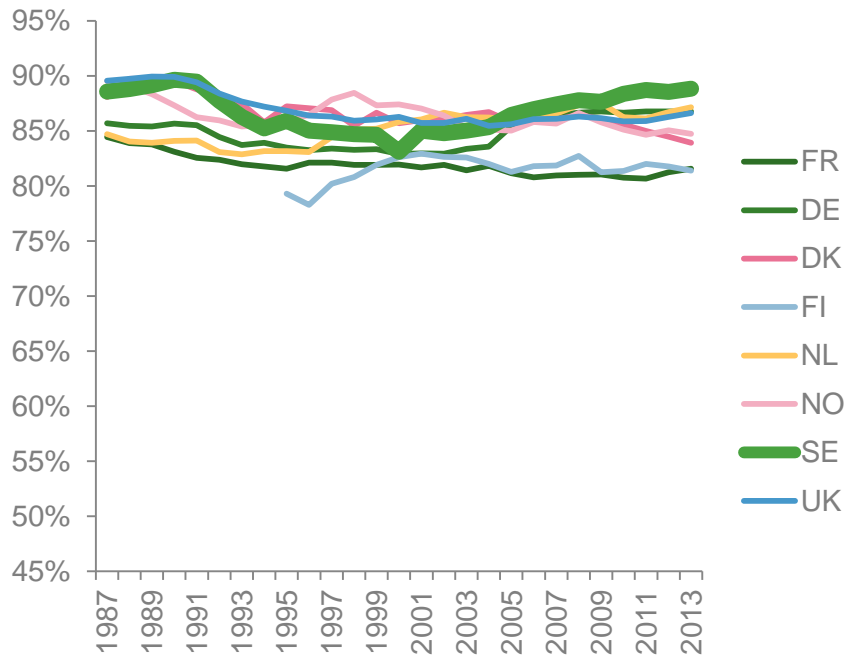


Arbetslöshet

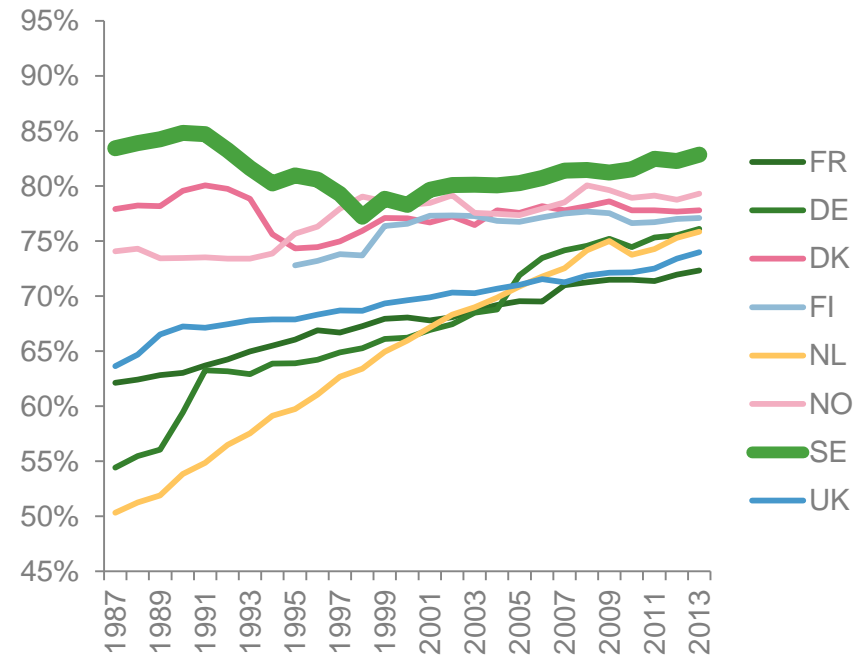


Arbetskraftsdeltagande

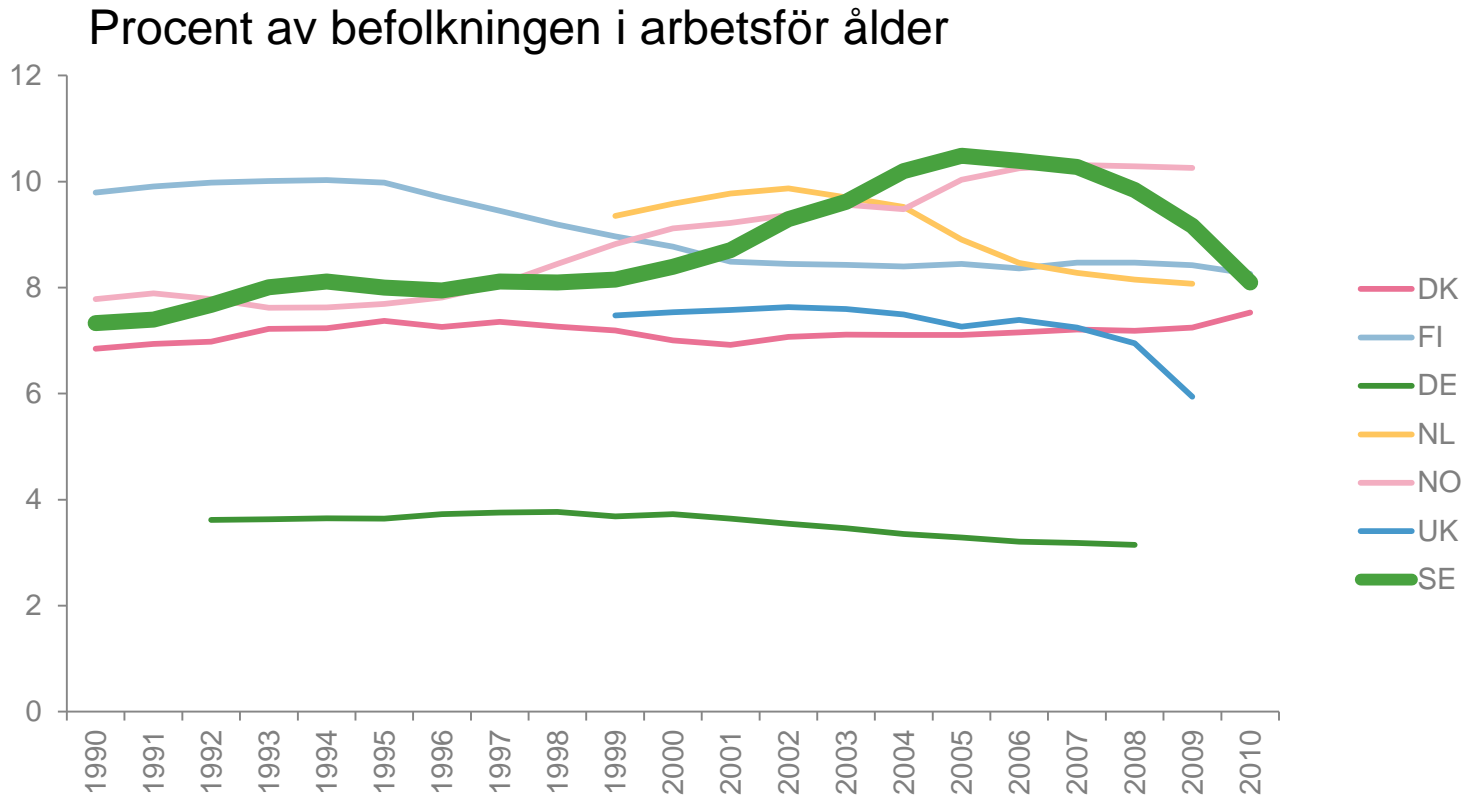
Män



Kvinnor



Förtidspension



Strukturella faktorer som påverkar sjukfrånvarons nivå och variation

Vi har gjort en kunskapssammanställning där vi försökt fånga de viktigaste perspektiven/teorierna för att beskriva sjukfrånvaro och dess variation

- Från forskningslitteratur
- Utredningar (SOU)
- Myndighetsrapporter

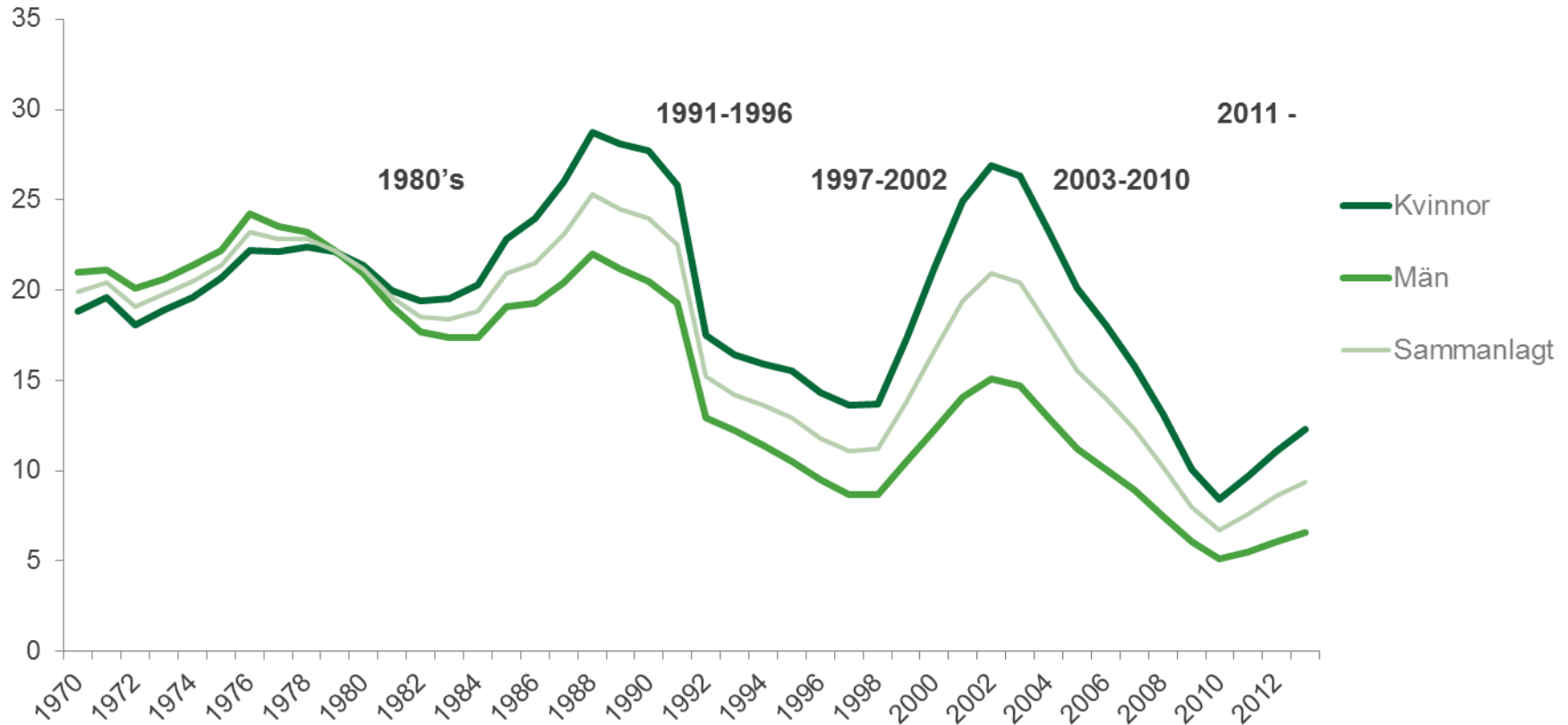
Strukturella faktorer som påverkar sjukfrånvarons nivå och variation

- Sjukfrånvarons roll i samhället – medikalisering, normer och samspelet med socialförsäkringen
- Arbetsmarknad, strukturuomvandling och arbetskraftens sammansättning
- Arbetsmiljö, arbetsbelastning och stress
- Ekonomiska incitament för individer och arbetsgivare
- Makroekonomiska variationer, konjunkturcykler och arbetslöshet

Förändringar i tillämpning

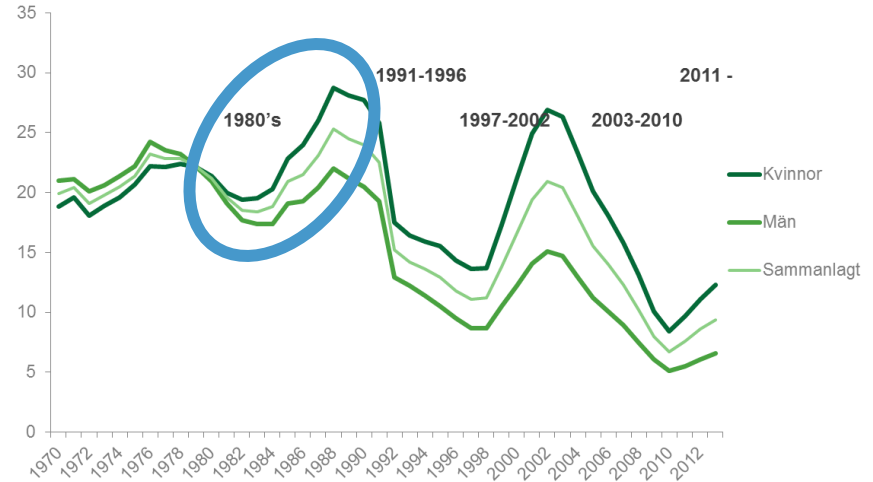
- Tillämpning används i rapporten i en bredare betydelse än rättstillämpning
- Hur och när utredningar och bedömningar görs spelar roll, liksom hur åtgärder planeras, genomförs och följs upp.
- För att förklara de historiska variationerna i sjukfrånvaron gör vi dock bedömningen att politikens och administrationens fokus kopplat till resurser spelat en mer avgörande roll.

Olika förklaringar i olika perioder



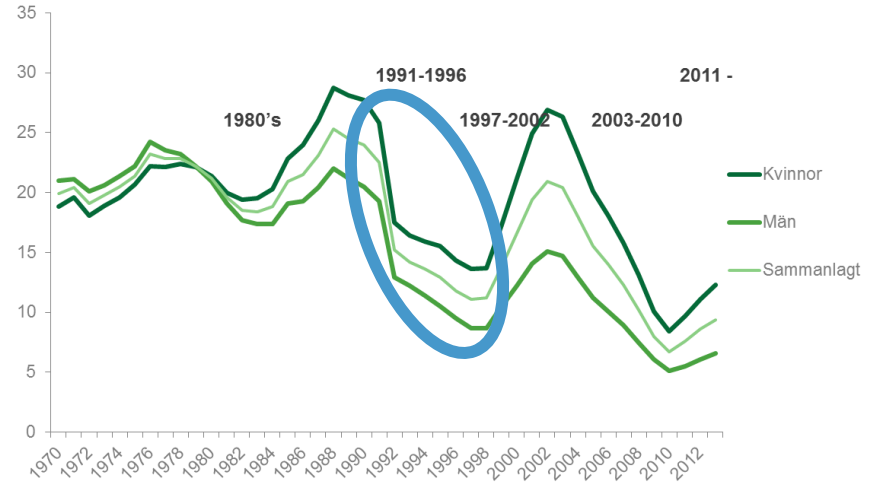
Uppgång på 1980-talet

- Kvinnors intåg i arbetskraften
- Generösare ersättning
- Lägre risk för arbetslöshet



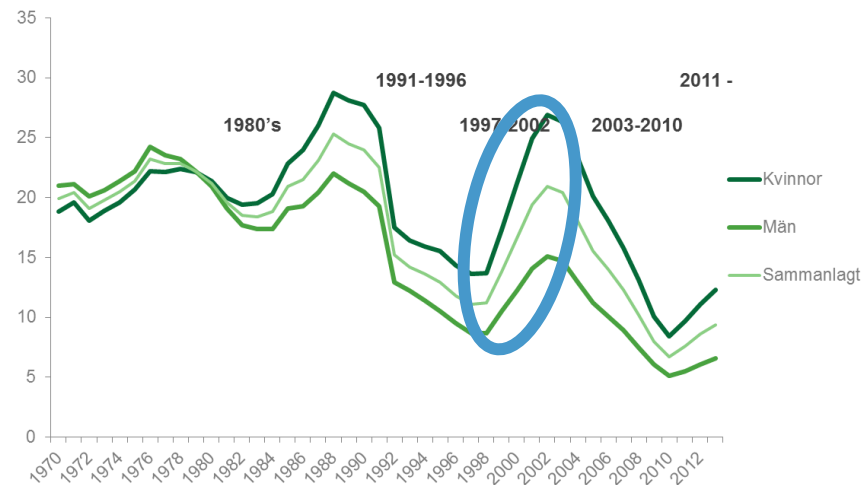
Nedgång 1991-1996

- Mer restriktiva regler
- Skarp nedgång i ekonomin
- Fler övergångar till förtidspension
- Administrationen kapacitet förbättrades



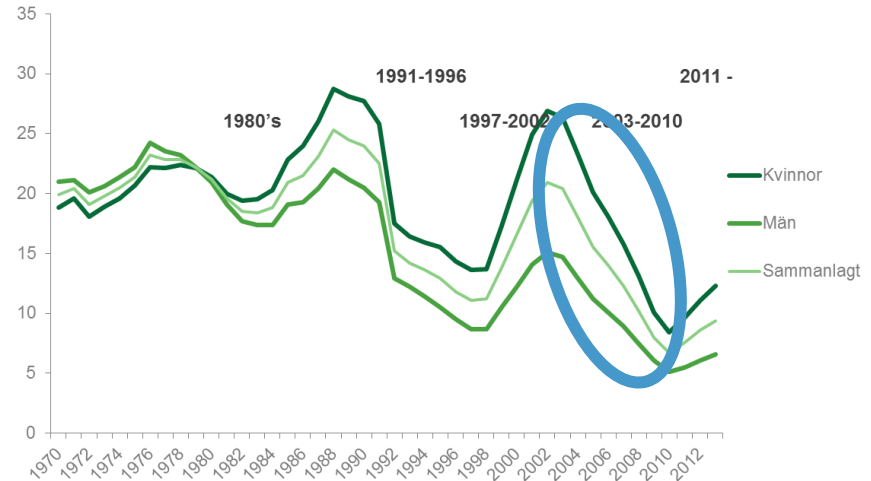
Snabb och kraftig uppgång 1997-2002

- Eftersläpad effekt av den ekonomiska krisen och ökad konkurrens
- Högkonjunkturen försvagade den disciplinära effekten
- Administrationens kapacitetsproblem
- Förändringar i förtidspensionsregler och äldre befolkning
- Förändringar i attityder och beteende (?)



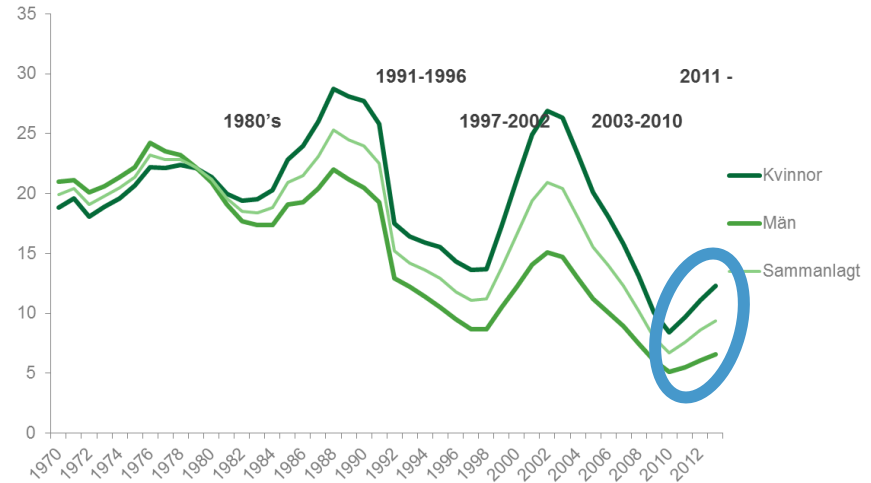
Stor minskning 2003-2010

- Ökning i förtidspensioner
- Halveringsmålet för sjukfrånvaro
- Bred mobilisering
- Förstärkning av administrationens resurser
- Reformerna 2008 förstärkte utvecklingen (rehabiliteringskedjan).
- Förändrat beteende och attityder (?)



Ökande trend sedan 2011

- Betydande minskning i beviljade sjukersättningar
- Ökat inflöde, särskilt bland anställda. Högre sysselsättning.
- Skarp ökning i varaktighet bland arbetslösa.
- Ökning tydligast bland kvinnor och psykiska diagnoser



Huvudresultat från rapporten

- Historisk tendens att bygga upp långa sjukskrivningar
- Samspelet med förtidspensionssystemet
 - Övergångarna till FTP förstärkt variationerna.
- Regeländringar i sjukförsäkringen
 - Regelförändringar genomförts vid tidpunkter så de förstärkt variationerna.
- Arbetsmarknadsläget och villkoren på arbetsmarknaden
- Olika aktörers medvetna arbete att utveckla sjukförsäkringsprocessen
 - Beslutstöd (FMB), information mm
 - Administrationens kapacitet att hantera uppgångarna